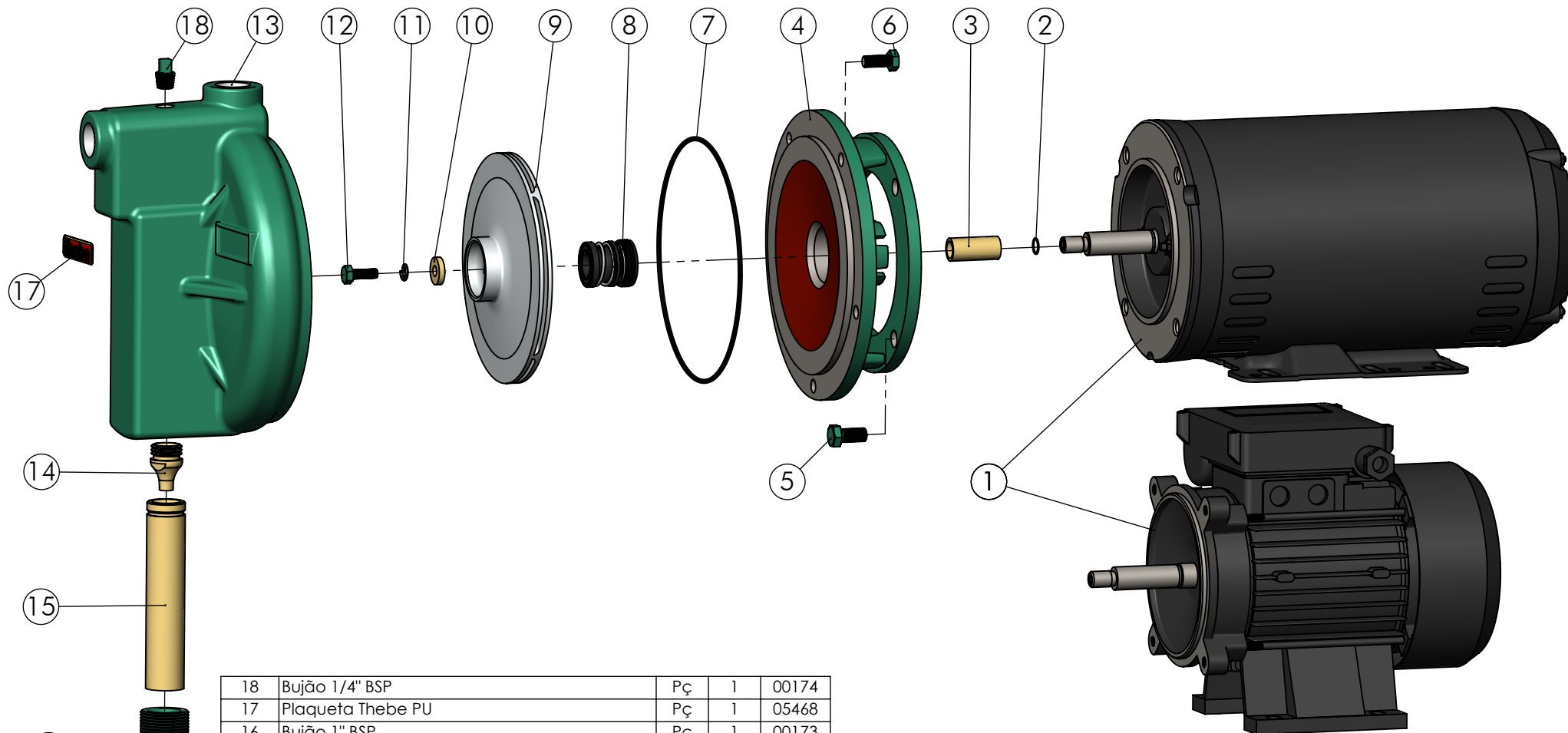


Montagem a partir de Março de 2020

SUCÇÃO: 3/4" BSP

RECALQUE: 3/4" BSP



18	Bujão 1/4" BSP	Pç	1	00174
17	Plaqueta Thebe PU	Pç	1	05468
16	Bujão 1" BSP	Pç	1	00173
15	Tubo Pitot RE-16A	Pç	1	Tab. 1
14	Bico Injetor RE-16 Nº 11	Pç	1	Tab. 1
13	Carcça RE-16 A/B-V (5 Furos) Jet Pump	Pç	1	10429
12	Parafuso Sext. UNF 1/4" x 3/4" RI (p/ Motor Trif.)	Pç	1	09512
11	Arruela Pressão 1/4" (p/ Motor Trif.)	Pç	1	00355
10	Arruela Lisa Latão TH-16 (p/ Motor Trif.)	Pç	1	01853
9	Rotor RE-16/RE-16B R:7/16" UNF	Pç	1	Tab. R
8	Selo Mecânico 5/8" T6	Pç	1	00227
7	Anel O'Ring Ø164.77 x 2.62mm	Pç	1	01390
6	Paraf. Sext. UNC 5/16" x 3/4"	Pç	5	00306
5	Paraf. Sext. UNC 3/8" x 3/4"	Pç	4	00312
4	Tampa Interm. RE-16A/B Jet Pump	Pç	1	12415
3	*Buchas Selo TH-16 / B-9 / R-10 Latão (Opcional)	Pç	1	02149
2	*Anel O'ring Ø10.5 x 1 mm (Opcional)	Pç	1	00725
1	Motor Elétrico Jet Pump	Pç	1	---
Pos.	Descrição	Unid.	Qtde	Código

Tabela R

Modelo	CV	Rotor		Diâmetro
		Bronze	Alumínio	
RE-16A IP-21	1/2	---	10683	Ø120x3.5
	1.0	05458	10682	Ø137x3.5
	1.5	05043	10681	Ø150x3.5
	2.0	07701	10680	Ø155x3.5
	3.0	02455	10679	Ø159x3.5

Tabela 1

Modelo	Material	Códigos	
		Item 14	Item 15
RE-16A BR	Latão	01539	00264
RE-16A AL	ABS	00034	01027



EXECUTADO	A.P.Scarpel	24/09/15
VERIFICADO	A.P.Scarpel	24/09/15
APROVADO	A.P.Scarpel	24/09/15
NOME		DATA CRIAÇÃO
OBSERVAÇÃO		

2C/2D	AE-20.02.01	27/02/20	Garcia
2D	AE-15.10.01	15/01/16	Garcia
REVISÃO	LOCAL	Nº DOCUM.	DATA
			APROVADO

Bomba RE-16B Jet Pump

DESENHO Nº
165161



ESCALA: 1:4

Em caso de dúvidas pergunte!

MATERIAL :

PESO:

FOLHA 1 de 1

UNID.: Milímetro (mm)