

SUCÇÃO: 1" BSP

RECALQUE: 1" BSP

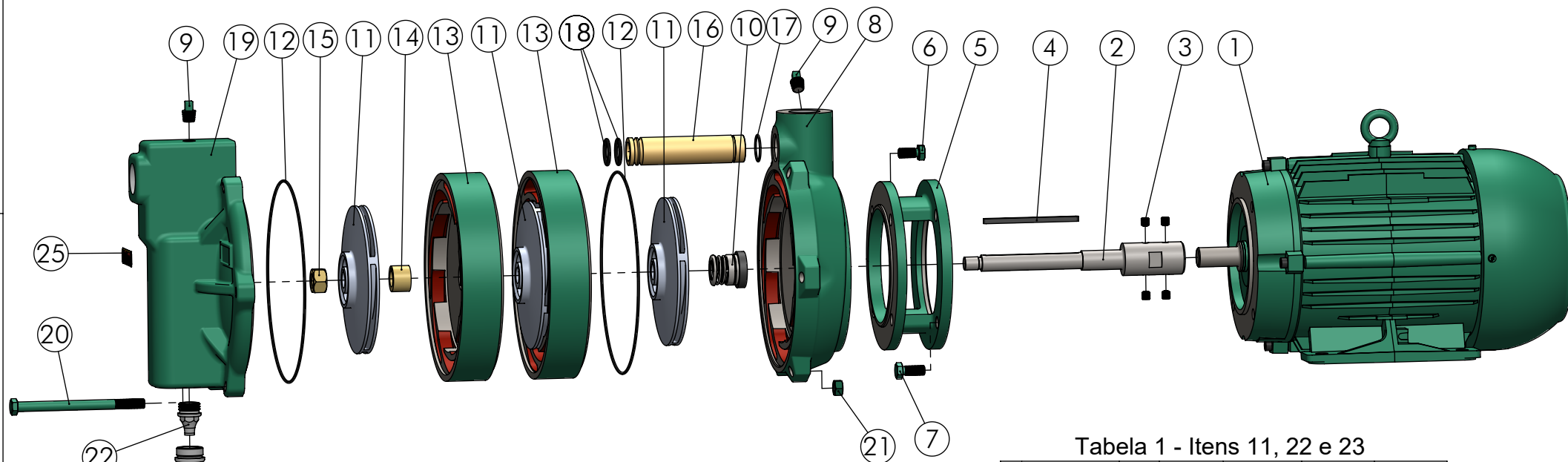


Tabela 1 - Itens 11, 22 e 23

|          | Modelo      | CV  | Rotor - Item 11 |          | Item 22           | Item 23           |
|----------|-------------|-----|-----------------|----------|-------------------|-------------------|
|          |             |     | Código          | Diâmetro | Bico              | Tubo              |
| Alumínio | RE-16A/2 AL | 3,0 | 01134           | 134x5.3  | 00034<br>(Noryl)  | 01751<br>(Noryl)  |
|          |             | 4,0 | 01135           | 124x5.3  |                   |                   |
|          | RE-16A/3 AL | 5,0 | 01136           | 129x5.3  |                   |                   |
|          |             | 7,5 | 01137           | 143x5.3  |                   |                   |
| Bronze   | RE-16A/2 BR | 3,0 | 00529           | 134x5.3  | 01539<br>(Bronze) | 01769<br>(Bronze) |
|          |             | 4,0 | 00530           | 124x5.3  |                   |                   |
|          | RE-16A/3 BR | 5,0 | 00531           | 129x5.3  |                   |                   |
|          |             | 7,5 | 00532           | 143x5.3  |                   |                   |

Tabela 2 - Itens 5, 7, 20

| Modelo          | CV        | Item 5  | Paraf. Item 7   |        | Paraf. Item 20  |        |
|-----------------|-----------|---------|-----------------|--------|-----------------|--------|
|                 |           | Intern. | Descrição       | Código | Descrição       | Código |
| RE-16A/2        | 3,0       | 00561   | 3/8"x7/8" UNC   | 00313  | 3/8"x3.1/2" UNC | 00320  |
| RE-16A/3 Trif.  | 4,0 - 7,5 |         |                 |        | 3/8" X 5" UNC   | 00323  |
| RE-16A/3 Monof. | 7,5       | 00831   | 1/2"x1.1/4" UNC | 01104  |                 |        |

Nota:

Para montagem com motor Thebe monofásico 7,5 cv,  
a montagem é idêntica à montagem 7,5 cv trifásico.

|      |                                      | RE-16A/2 |         | RE-16A/3 |      |
|------|--------------------------------------|----------|---------|----------|------|
| 25   | Plaqueta Thebe PU                    | Pç       | 1 05468 | 1 05468  |      |
| 24   | Bujão 1" BSP                         | Pç       | 1 00173 | 1 00173  |      |
| 23   | Tubo pito RE-16A                     | Pç       | 1 Tab.1 | 1 Tab.1  |      |
| 22   | Bico injetor RE-16                   | Pç       | 1 Tab.1 | 1 Tab.1  |      |
| 21   | Porca Sext. UNC 3/8"                 | Pç       | 6 00345 | 6 00345  |      |
| 20   | Paraf. Sext.UNC 3/8" (ver tabela 2)  | Pç       | 6 Tab.2 | 6 Tab.2  |      |
| 19   | Tampa RE-16/2/3                      | Pç       | 1 00048 | 1 00048  |      |
| 18   | Anel O'Ring Ø15,47 x 3,53mm          | Pç       | 2 00820 | 2 00820  |      |
| 17   | Anel O'Ring Ø23,52 x 1,78mm          | Pç       | 1 01893 | 1 01893  |      |
| 16   | Tubo de Ligação RE-16/2/3            | Pç       | 1 00263 | 1 00572  |      |
| 15   | Porca Sext. Latão 1/2" UNF           | Pç       | 1 00179 | 1 00179  |      |
| 14   | Bucha Estágio RE-16                  | Pç       | 1 00132 | 2 00132  |      |
| 13   | Estágio P-15 / RE-16 / PJ            | Pç       | 1 00367 | 2 00367  |      |
| 12   | Anel O'Ring Ø195 x 2.2mm             | Pç       | 2 01199 | 3 01199  |      |
| 11   | Rotor PX-15/RE-16/2/3 furo Ø15.87    | Pç       | 2 Tab.1 | 3 Tab.1  |      |
| 10   | Selo Mecânico 3/4" T21               | Pç       | 1 00225 | 1 00225  |      |
| 9    | Bujão 1/4" BSP                       | Pç       | 2 00174 | 2 00174  |      |
| 8    | Carcasa RE-16/2/3                    | Pç       | 1 00776 | 1 00776  |      |
| 7    | Paraf. Sext.UNC (ver tabela 2)       | Pç       | 4 Tab.2 | 4 Tab.2  |      |
| 6    | Porca Sext.UNC 3/8"                  | Pç       | 4 00312 | 4 00312  |      |
| 5    | Intermediário P-15/RE-16/2/3         | Pç       | 1 Tab.2 | 1 Tab.2  |      |
| 4    | Chaveta 3/16" x 5/16" (55/95mm) (AA) | Pç       | 1 08916 | 1 08916  |      |
| 3    | Paraf. Allen 5/16" x 5/16" S/C UNC   | Pç       | 4 00335 | 4 00335  |      |
| 2    | Alongamento P-15/RE-16/2/3           | Pç       | 1 00024 | 1 00025  |      |
| 1    | Motor Elétrico IP-55                 | Pç       | 1 ---   | 1 ---    |      |
| Pos. | Descrição                            | Unid.    | Qtde    | Código   | Qtde |



EBARA CORPORATION

|            |             |           |              |          |  |            |  |  |  |
|------------|-------------|-----------|--------------|----------|--|------------|--|--|--|
| EXECUTADO  | A.P.Scarpel | 29/09/15  |              |          |  |            |  |  |  |
| VERIFICADO | A.P.Scarpel | 29/09/15  |              |          |  |            |  |  |  |
| APROVADO   | A.P.Scarpel | 29/09/15  |              |          |  |            |  |  |  |
| NOME       |             |           | DATA CRIAÇÃO |          |  | OBSERVAÇÃO |  |  |  |
| 00         | ---         | ---       | 29/09/15     | Garcia   |  |            |  |  |  |
| REVISÃO    | LOCAL       | Nº DOCUM. | DATA         | APROVADO |  |            |  |  |  |

Bomba RE-16A/2/3 IP-55

DESENHO Nº  
170165

ESCALA: 1:5.5

Em caso de dúvidas pergunte!

MATERIAL :

PESO:

FOLHA 1 de 1

UNID.: Milímetro (mm)