

SUCÇÃO: 3/4" BSP

RECALQUE: 3/4" BSP

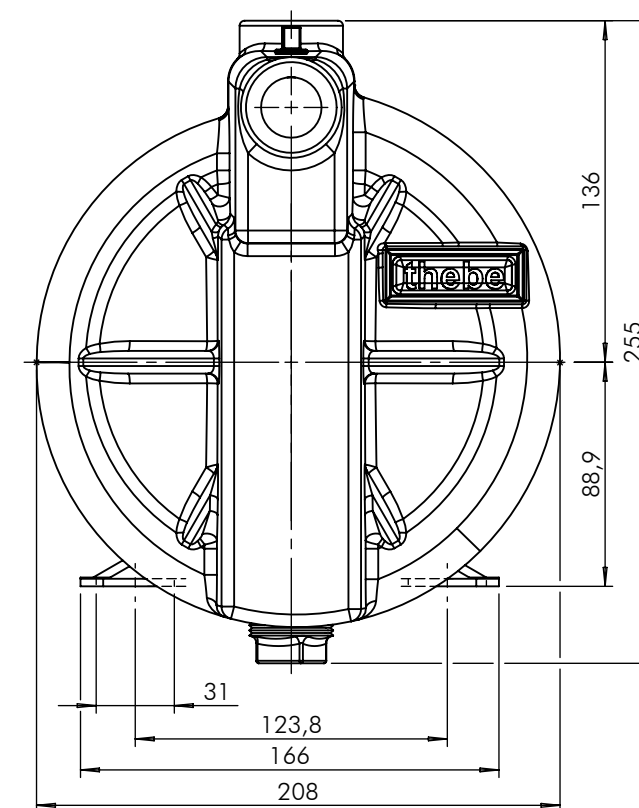
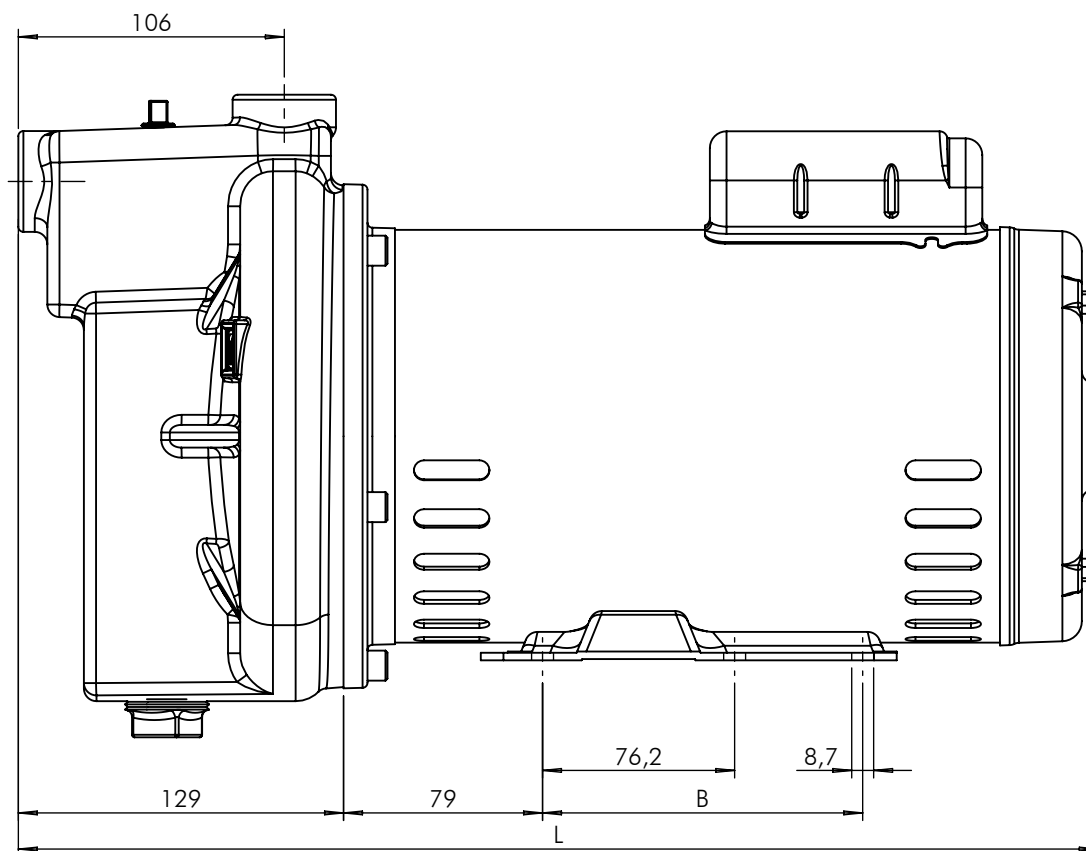


Tabela de Medidas

Modelo	CV	L	B
RE-16BV Trif.	1/2	364	---
	1,0	384	---
	1,5	404	---
	2,0	414	127
	3,0	434	127

Tabela de Medidas

Modelo	CV	L	B
RE-16BV Monof.	1/2	368	---
	1,0	388	---
	1,5	408	---
	2,0	428	127
	3,0	438	127



EBARA CORPORATION

EXECUTADO	A.P.Scarpel	06/12/02
VERIFICADO	A.P.Scarpel	06/12/02
APROVADO	A.P.Scarpel	06/12/02

NOME	DATA CRIAÇÃO	OBSERVAÇÃO
------	--------------	------------

00	---	---	06/12/02	Garcia
REVISÃO	LOCAL	Nº DOCUM.	DATA	APROVADO

Bomba RE-16BV Flange Incorporado

DESENHO Nº  
191162

ESCALA: 1:3

Em caso de dúvidas pergunte!

MATERIAL :

PESO:

FOLHA 1 de 1

UNID.: Milímetro (mm)