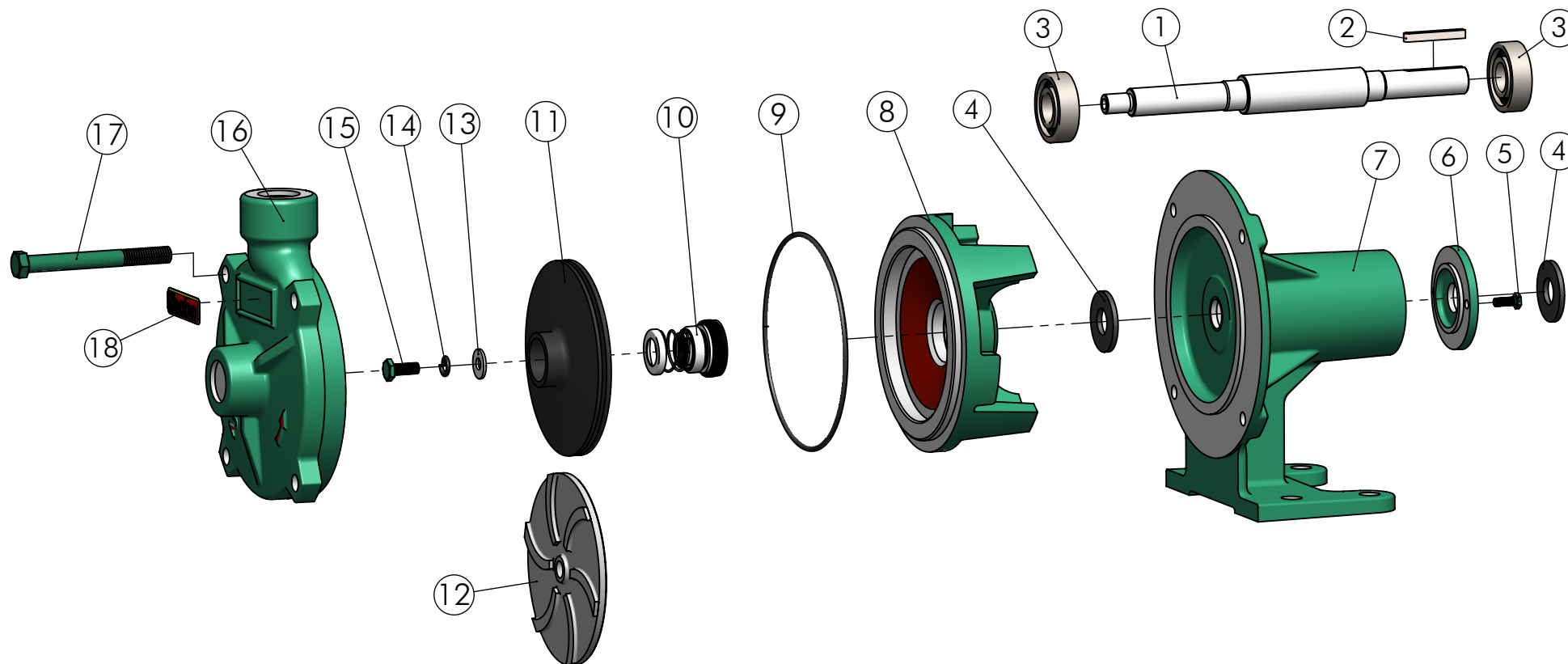


Montagem a partir de Abril de 2020

SUCÇÃO: 3/4" BSP

RECALQUE: 3/4" BSP



\* Rotor Semi-Aberto Opcional

18	Plaqueta Thebe PU	Pç	1	05468
17	Paraf. Sext. UNC 3/8" x 3.1/2"	Pç	4	00320
16	Carcça B-12	Pç	1	01224
15	Paraf. Sext.UNC 1/4" x 5/8"	Pç	1	00297
14	Arruela Pressão 1/4"	Pç	1	00355
13	Arruela Lisa 1/4"	Pç	1	00350
12	*Rotor alumin. Semi-Ab. Ø112 R:7/16" UNF	Pç	1	Tab.R2
11	Rotor B-12 R: 7/16" UNF	Pç	1	Tab.R1
10	Selo Mecânico 5/8" T21	Pç	1	00226
9	Anel O'Ring Ø120.32 x 2.62mm	Pç	1	01223
8	Tampa Interm. BA-12 / THA-12 / TJA-12 (04/20)	Pç	1	11083
7	Suporte B-9/R-10/12/14	Pç	1	01060
6	Tampa Suporte B-9/R-10/12/14 (12-18)	Pç	1	12181
5	Paraf. Sext. UNC 3/16" x 1/2"	Pç	2	00811
4	Anel Centrifugador THA-16 (Ø15,5 x Ø35 x 3)	Pç	2	12218
3	Rolamento 6203 ZZ C3	Pç	2	12043
2	Chaveta 5 x 37mm Forma AB	Pç	1	08933
1	Eixo THA-16 Mancal (Inox 420)	Pç	1	11015
Pos.	Descrição	Unid.	Qtde	Código

Tabela R2 - Rotor Semi Aberto

Modelo	CV	Diâmetro	Código
BA-12 IP-21	1/3	Ø102	01344
	1/2	Ø110	01339

Tabela R1- Rotor Fechado

Modelo	CV	Diâmetro	Alumínio	Bronze	Noryl
BA-12 IP-21	1/3	Ø104x2.5	01242	02382	01693
	1/2	Ø112x2.5	01231	02383	01648

	EXECUTADO	A.P.Scarpel	17/09/15						
	VERIFICADO	A.P.Scarpel	17/09/15						
	APROVADO	Garcia	17/09/15						
		NOME	DATA CRIAÇÃO	OBSERVAÇÃO	REVISÃO	LOCAL	Nº DOCUM.	DATA	APROVADO
					2C - 2D	AE-19.08.02	21/02/20	Garcia	
					---	OED-16	25/03/19	Garcia	

Bomba BA-12 Mancal					DESENHO Nº 245123			
							ESCALA: 1:3,5	
Em caso de dúvidas pergunte!		MATERIAL :		PESO:		FOLHA 1 de 1		
						UNID.: Milímetro (mm)		

A

B

C

D

-221.2-