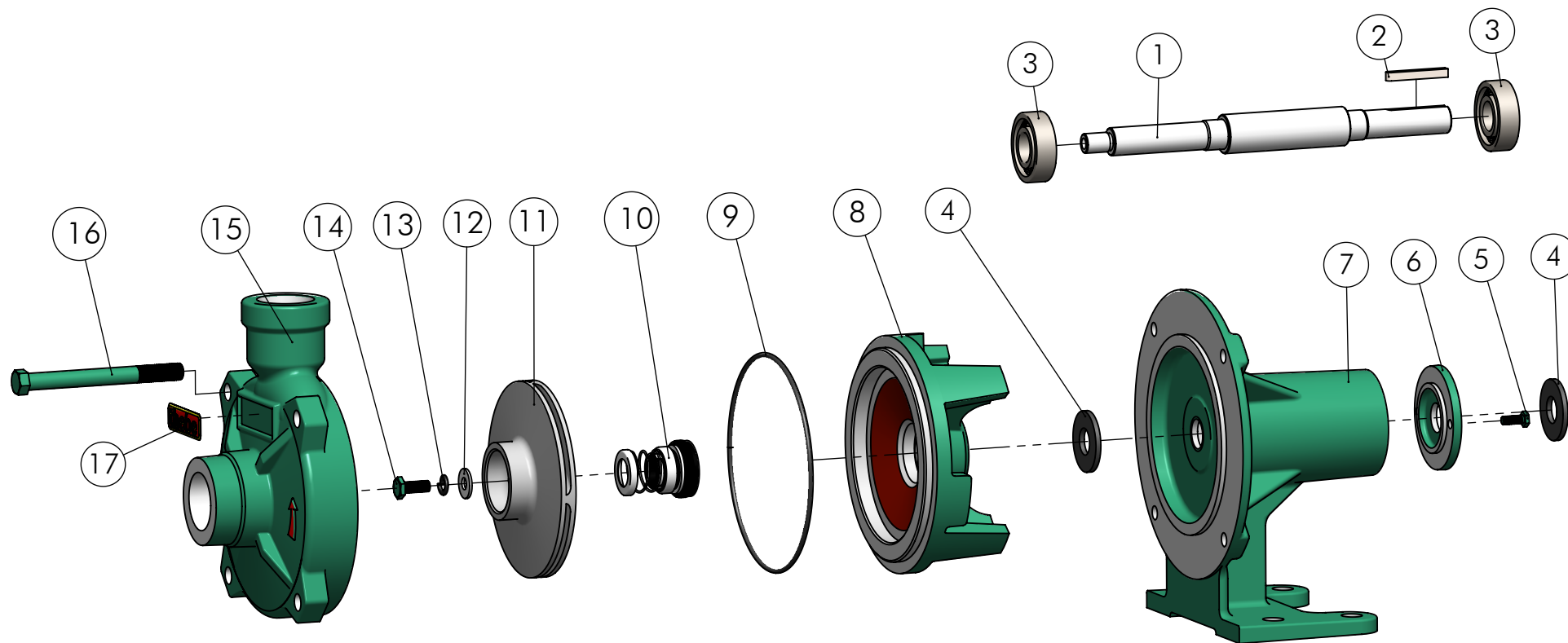


Montagem a partir de Abril de 2020

SUCÇÃO: 1" BSP

RECALQUE: 1" BSP



17	Plaqueta Thebe PU	Pç	1	05468
16	Paraf. Sext. UNC 3/8" x 3.3/4"	Pç	4	09953
15	Carcaca TH-12 / THA-12	Pç	1	01363
14	Paraf. Sext.UNC 1/4" x 5/8"	Pç	1	00297
13	Arruela Pressão 1/4"	Pç	1	00355
12	Arruela Lisa 1/4"	Pç	1	00350
11	Rotor Alum. TH-12 R:7/16" UNF	Pç	1	Tab. R
10	Selo Mecânico 5/8" T21	Pç	1	00226
9	Anel O'Ring Ø120.32 x 2.62mm	Pç	1	01223
8	Tampa Interm. BA-12 / THA-12 / TJA-12 (04/20)	Pç	1	11083
7	Suporte B-9/R-10/12/14	Pç	1	01060
6	Tampa Suporte B-9/R-10/12/14 (12-18)	Pç	1	12181
5	Paraf. Sext. UNC 3/16" x 1/2"	Pç	2	00811
4	Anel Centrifugador THA-16 (Ø15,5 x Ø35 x 3)	Pç	2	12218
3	Rolamento 6203 ZZ C3	Pç	2	12043
2	Chaveta 5 x 37mm Forma AB	Pç	1	08933
1	Eixo THA-16 Mancal (Inox 420)	Pç	1	11015
Pos.	Descrição	Unid.	Qtde	Código

Tabela- Rotor

Modelo	CV	Diâmetro	Alumínio	Bronze
THA-12 IP-21	1/3	Ø102x2.8	01372	02384
	1/2	Ø112x2.8	01373	01863

	EXECUTADO	A.P.Scarpel	26/10/15						
	VERIFICADO	A.P.Scarpel	26/10/15						
	APROVADO	Garcia	26/10/15						
EBARA CORPORATION		NOME	DATA CRIAÇÃO	OBSERVAÇÃO	REVISÃO	LOCAL	Nº DOCUM.	DATA	APROVADO

							DESENHO Nº		
Bomba THA-12 Mancal							247123		
Em caso de dúvidas pergunte!							PESO:	FOLHA 1 de 1	UNID.: Milímetro (mm)

A

B

C

D

E