

Nota: Para montagem considerar os diâmetros dos rotores em ordem decrescente do maior para o menor Ex.: P-15/5 KN (Carcaça + rotor Ø145+Ø145 + 3 rot.Ø134

SUCÇÃO: 1.1/2" BSP

RECALQUE: 1.1/2" BSP

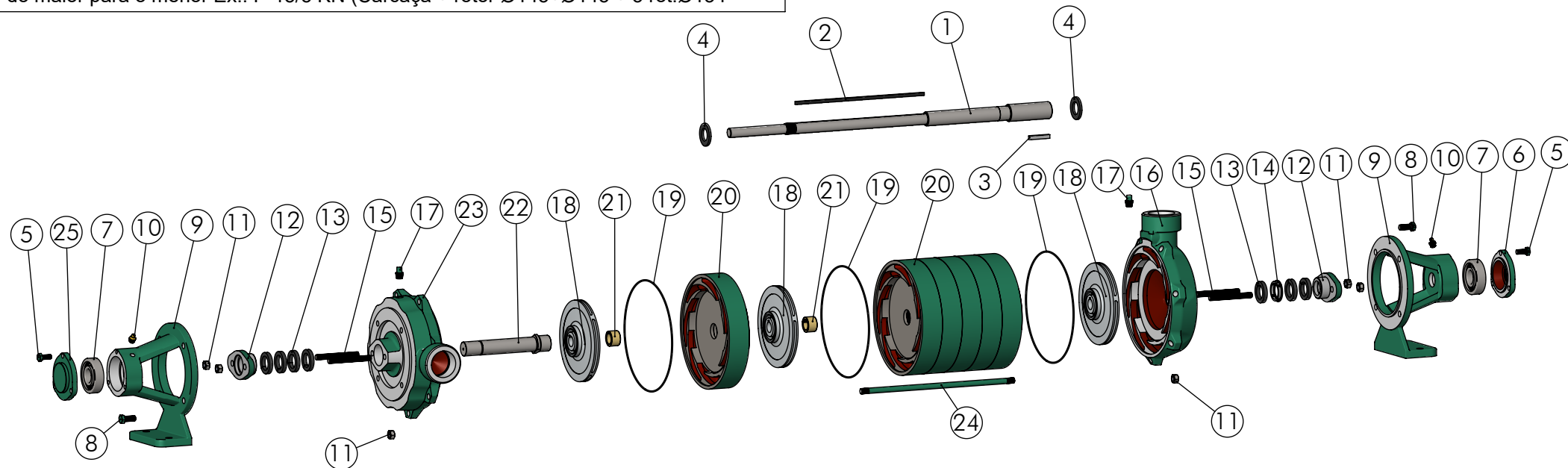


Tabela 4 - Qtde Rotores

Modelo	CV	Rotores
P-15/2 F	3.0	2 Rot. F (Ø121)
P-15/2 G	3.0	2 Rot. G (Ø127)
P-15/2 K	4.0	2 Rot. K (Ø134)
P-15/2 N	5.0	2 Rot. N (Ø145)
P-15/3 F	4-5	3 Rot. F (Ø121)
P-15/3 FG	5.0	1F-2G (Ø121/127)
P-15/3 K	5-6	3 Rot. K (Ø134)
P-15/3 KN	7.5	1K-2N (Ø134/145)
P-15/3 N	7.5	3 Rot. N (Ø145)
P-15/4 F	5-6	4 Rot. F (Ø121)
P-15/4 G	7.5	4 Rot. G (Ø127)
P-15/4 GK	7.5	3G-1K (Ø127/134)
P-15/4 N	10.0	4 Rot. N (Ø145)
P-15/5 F	7.5	5 Rot. F (Ø121)
P-15/5 FN	10.0	3F-2N (Ø121/145)
P-15/5 KN	12.5	2K-3N (Ø134/145)
P-15/5 N	12.5	5 Rot. N (Ø145)
P-15/6 G	10.0	6 Rot. G (Ø127)
P-15/6 GK	12.5	2G-4K (Ø127/134)
P-15/6 KN	15	2K-4N (Ø134/145)
P-15/6 N	15	6 Rot. N (Ø145)
P-15/7 F	10	7 Rot. F (Ø121)
P-15/7 FN	15	3F-4N (Ø121/145)
P-15/7 G	12.5	7 Rot. G (Ø127)
P-15/7 N	15-20	7 Rot. N (Ø145)

Pos.	Descrição	Unid.	Qtde	Código
1	Eixo P-15/PX-15 (04-00) Gaxeta	Pç	1	Tab.1
2	Chaveta 3/16" (AA) (ver tabela 1)	Pç	1	Tab.1
3	Chaveta 1/4" x 40mm Forma AB	Pç	1	08917
4	Anel Centrif. P-15/PX-15 Ø25,4 x Ø40 x 5mm	Pç	2	06964
5	Paraf. Sext. UNC 5/16" x 3/4"	Pç	6	00306
6	Tampa Suporte P-15 Recalque	Pç	1	00908
7	Rolamento 6305 C3	Pç	2	00288
8	Paraf. Sext. UNC 3/8" x 7/8"	Pç	8	00313
9	Suporte P-15 (11/92)	Pç	2	00904
10	Graxeira Reta 1/8" GAS	Pç	2	00126
11	Porca Sext. UNC 3/8"	Pç	Tab.3	00345
12	Aperta gaxeta R-16/18/20	Pç	2	00138
13	Gaxeta 1/4"	MT	0.8	00269
14	Anel Cadeado P-15 Gaxeta	Pç	1	02322
15	Prisioneiro gaxeta UNC 3/8" x 58mm	Pç	4	00672
16	Carcaça Recalque P-15 Gaxeta	Pç	1	01103
17	Bujão 1/4" BSP (Opcional sob consulta)	Pç	2	00174
18	Rotor P-15 (04-00) Furo Ø19.05	Pç	Tab.4	Tab.R
19	Anel O'Ring Ø195 x 2.2mm	Pç	Tab.3	01199
20	Estágio P-15 (04-00)	Pç	Tab.3	01510
21	Bucha Estágio P-15 (04-00)	Pç	Tab.3	01457
22	Bucha Sucção P-15 Gaxeta	Pç	1	02321
23	Carcaça Sucção P-15 Gaxeta	Pç	1	01101
24	Parafuso/Prisioneiro (ver tabela 2)	Pç	7	Tab.2
25	Tampa Suporte P-15 Sucção	Pç	1	00907

Tabela 3 - Qtdes Itens 11,19,20 e 21

Modelo	Item 11	Item 19	Item 20
	Qtde	Qtde	Item 21
P-15/2	11	2	1
P-15/3		3	2
P-15/4	18	4	3
P-15/5		5	4
P-15/6		6	5
P-15/7		7	6

Tabela R - Códigos dos Rotores

Rotor	Descrição	Alumín. Código	Bronze Código
P-15 F	Ø121x4.3	01873	01868
P-15 G	Ø127x4.3	01874	01869
P-15 K	Ø134x4.3	01875	01870
P-15 N	Ø145x4.3	01877	01872

Tabela 1 - Itens 1 e 2

Modelo	Chaveta Item 2	Item 1
	Descrição	Código
P-15/2	CH.3/16" x 55mm (AA)	08918
P-15/3	CH.3/16" x 95mm (AA)	08916
P-15/4	CH.3/16" x 135mm (AA)	08924
P-15/5	CH.3/16" x 174mm (AA)	08930
P-15/6	CH.3/16" x 214mm (AA)	08937
P-15/7	CH.3/16" x 253mm (AA)	08928

Tabela 2 - (Item 24)

Modelo	Descrição do Item 24	Código
P-15/2	Paraf.Sext.UNC 3/8" x 4"	00321
P-15/3	Paraf.Sext.UNC 3/8" x 5 1/2"	00576
P-15/4	Prisioneiro est.190x3/8" UNC	01306
P-15/5	Prisioneiro est. 220x3/8" UNC	01307
P-15/6	Prisioneiro est. 255x3/8" UNC	00856
P-15/7	Prisioneiro est. 300x3/8" UNC	02051



EXECUTADO	A.P.Scarpel	28/02/14
VERIFICADO	A.P.Scarpel	05/03/14
APROVADO	A.P.Scarpel	05/03/14
EBARA CORPORATION	NOME	DATA CRIAÇÃO

REVISÃO	LOCAL	Nº DOCUM.	DATA	APROVADO
2C	AE-15.09.03	20/10/15	Garcia	
2C/5C	AE-14.12.03	26/01/15	Garcia	

Bomba P-15/2-7 Mancal Gaxeta

DESENHO Nº  
258153



ESCALA:1:10

Em caso de dúvidas pergunte!

MATERIAL :

PESO:

FOLHA 1 de 1

UNID.: Milímetro (mm)