

Nota: Para montagem considerar os diâmetros dos rotores em ordem decrescente do maior para o menor Ex.: P-15/5 KN (Carcaça + rotor Ø145+Ø145 + 3 rot.Ø134)

SUCÇÃO: 1.1/2" BSP

RECALQUE: 1.1/2" BSP

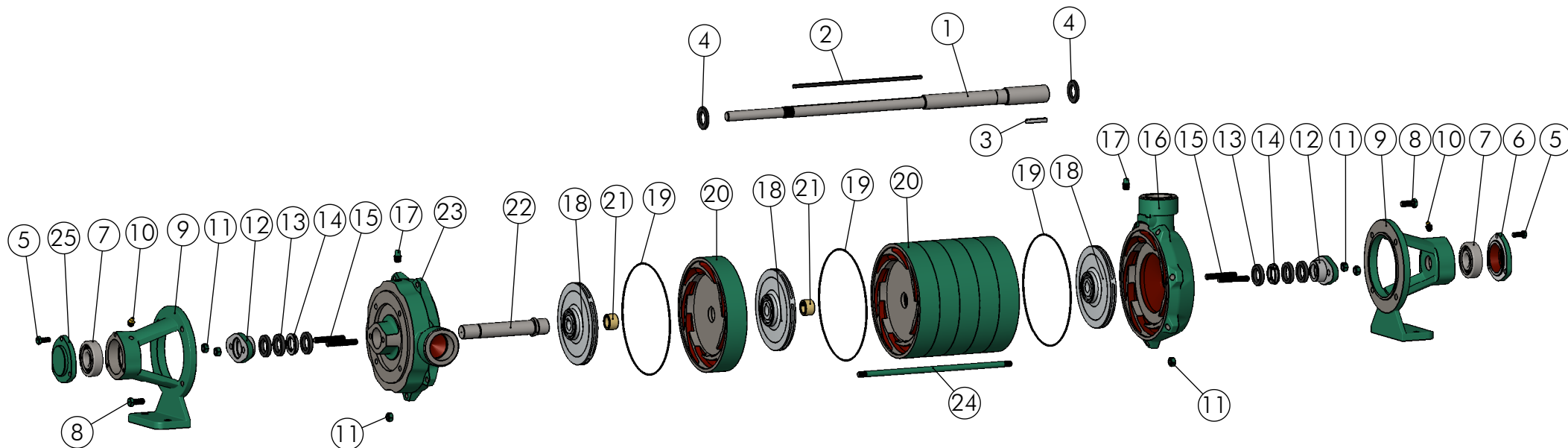


Tabela 4 - Qtde Rotores

Modelo	CV	Rotores
PX-15/2 F	4.0	2 Rot. F (Ø121)
PX-15/2 FL	5.0	1F-1L (Ø121/138)
PX-15/2 L	6.0	2 Rot. L (Ø138)
PX-15/2 N	7.5	2 Rot. N (Ø145)
PX-15/3 F	6.0	3 Rot. F (Ø121)
PX-15/3 FN	7.5	2F-1N (Ø121/145)
PX-15/3 KN	10.0	1K-2N (Ø134/145)
PX-15/3 N	10.0	3 Rot. N (Ø145)
PX-15/4 F	7.5	4 Rot. F (Ø121)
PX-15/4 K	10.0	4 Rot. K (Ø134)
PX-15/4 LN	12.5	3L-1N (Ø138/145)
PX-15/4 N	15.0	4 Rot. N (Ø145)
PX-15/5 F	10.0	5 Rot. F (Ø121)
PX-15/5 GN	12.5	4G-1N (Ø127/145)
PX-15/5 L	15.0	5 Rot. L (Ø138)
PX-15/5 N	20.0	5 Rot. N (Ø145)
PX-15/6 F	12.5	6 Rot. F (Ø121)
PX-15/6 GK	15.0	3G-3K (Ø127/134)
PX-15/6 L	20.0	6 Rot. L (Ø138)
PX-15/6 N	20.0	6 Rot. N (Ø145)
PX-15/7 FL	15.0	6F-1L (Ø121/138)
PX-15/7 KL	20.0	4K-3L (Ø134/138)
PX-15/7 N	25.0	7 Rot. N (Ø145)

Pos.	Descrição	Unid.	Qtde	Código
1	Eixo P-15/PX-15 (04-00) Gaxeta	Pç	1	Tab.1
2	Chaveta 3/16" (AA) (ver tabela 1)	Pç	1	Tab.1
3	Chaveta 1/4" x 40mm Forma AB	Pç	1	08917
4	Anel Centrif. P-15/PX-15 (Ø25,4 x Ø40 x 5mm)	Pç	2	06964
5	Paraf. Sext. UNC 5/16" x 3/4"	Pç	6	00306
6	Tampa Suporte P-15 Recalque	Pç	1	00908
7	Rolamento 6305 C3	Pç	2	00288
8	Paraf. Sext. UNC 3/8" x 7/8"	Pç	8	00313
9	Suporte P-15 (11/92)	Pç	2	00904
10	Graxeira Reta 1/8" GAS	Pç	2	00126
11	Porca sext.UNC 3/8"	Pç	Tab.3	00345
12	Aperta gaxeta R-16/18/20	Pç	2	00138
13	Gaxeta 1/4"	Mt	0,8	00269
14	Anel Cadeado P-15 Gaxeta	Pç	1	02322
15	Prisioneiro gaxeta UNC 3/8" x 58mm	Pç	4	00672
16	Carcaça Recalque P-15 Gaxeta	Pç	1	01103
17	Bujão 1/4" BSP (Opcional sob consulta)	Pç	2	00174
18	Rotor PX-15 (04-00) Furo Ø19,05	Pç	Tab.4	Tab.R
19	Anel O'Ring Ø195 x 2.2mm	Pç	Tab.3	01199
20	Estágio P-15 (04-00)	Pç	Tab.3	01510
21	Bucha Estágio P-15 (04-00)	Pç	Tab.3	01457
22	Bucha Sucção P-15 Gaxeta	Pç	1	02321
23	Carcaça Sucção P-15 Gaxeta	Pç	1	01101
24	Parafuso/Prisioneiro (ver tabela 2)	Pç	7	Tab.2
25	Tampa Suporte P-15 Sucção	Pç	1	00907

Tabela 3 - Qtde Itens 11,19,20 e 21

Modelo	Item 11	Item 19	Item 20
PX-15/2	11	2	1
PX-15/3		3	2
PX-15/4	18	4	3
PX-15/5		5	4
PX-15/6		6	5
PX-15/7		7	6

Tabela 1 - Itens 1 e 2

Modelo	Chaveta Item 2	Item 1
	Descrição	Código
PX-15/2	CH.3/16" x 55mm (AA)	08918
PX-15/3	CH.3/16" x 95mm (AA)	08916
PX-15/4	CH.3/16" x 135mm (AA)	08924
PX-15/5	CH.3/16" x 174mm (AA)	08930
PX-15/6	CH.3/16" x 214mm (AA)	08937
PX-15/7	CH.3/16" x 253mm (AA)	08928

Tabela R - Códigos dos Rotores

Rotor	Descrição	Alumín. Código	Bronze Código
PX-15 F	Ø121x5.3	01883	01878
PX-15 G	Ø127x5.3	01884	01879
PX-15 K	Ø134x5.3	01885	01880
PX-15 L	Ø138x5.3	01886	01881
PX-15 N	Ø145x5.3	01887	01882

Tabela 2 - (Item 24)

Modelo	Descrição do Item 24	Código
PX-15/2	Paraf.Sext.UNC 3/8" x 4"	00321
PX-15/3	Paraf.Sext.UNC 3/8" x 5 1/2"	00576
PX-15/4	Prisioneiro est.190x3/8" UNC	01306
PX-15/5	Prisioneiro est. 220x3/8" UNC	01307
PX-15/6	Prisioneiro est. 255x3/8" UNC	00856
PX-15/7	Prisioneiro est. 300x3/8" UNC	02051



EXECUTADO	A.P.Scarpel	07/03/14
VERIFICADO	A.P.Scarpel	07/03/14
APROVADO	A.P.Scarpel	07/03/14
NOME		DATA CRIAÇÃO
OBSERVAÇÃO		

REVISÃO	LOCAL	Nº DOCUM.	DATA	APROVADO
2C	AE-15.09.03	21/10/15	Garcia	
2C/5C	AE-14.12.03	26/01/15	Garcia	

Bomba PX-15/2-7 Mancel Gaxeta

DESENHO Nº  
240153



ESCALA:1:10

Em caso de dúvidas pergunte!

MATERIAL :

PESO:

FOLHA 1 de 1

UNID.: Milímetro (mm)