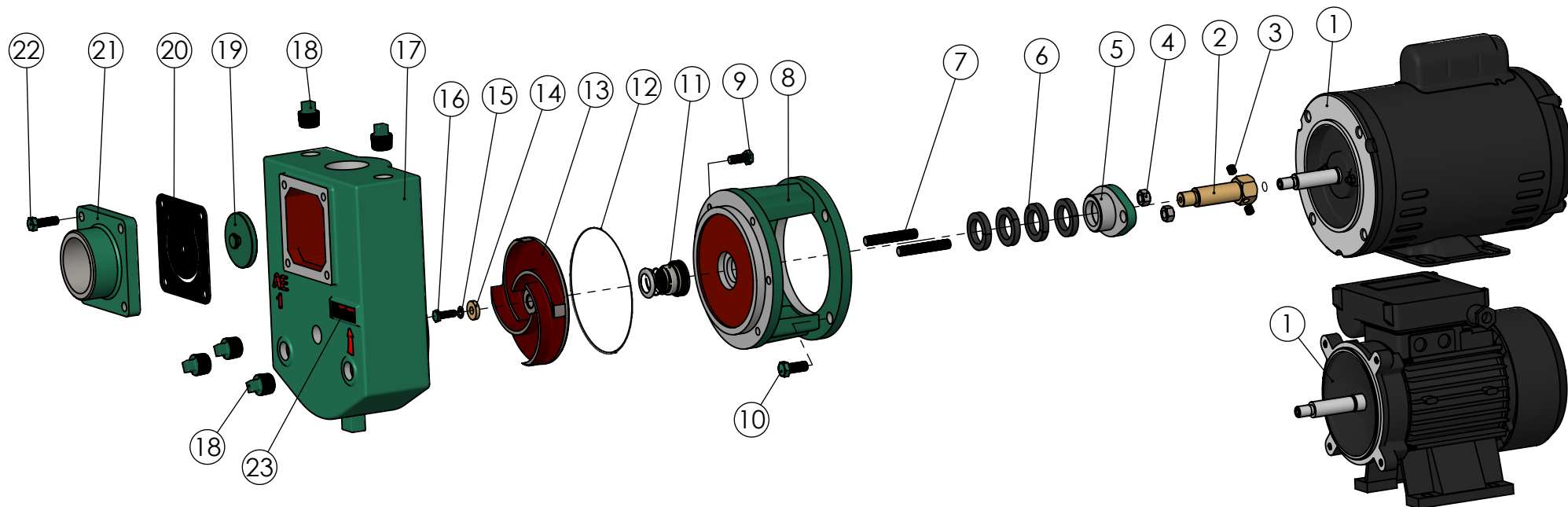


SUCÇÃO: 2" BSP

RECALQUE: 1.1/2" BSP



* Peças opcionais para vedação selo ou gaxeta

				Selo	Gaxeta
23	Plaqueta Thebe PU	Pç	01	05468	05468
22	Paraf. Sext. UNC 5/16" x 1"	Pç	04	00307	00307
21	Tampa AE-1 / AE-2 Sucção	Pç	01	01430	01430
20	Junta de Borracha AE-1 / AE-2 TL-1297	Pç	01	01393	01393
19	Arruela Válvula AE-1 / AE-2	Pç	01	01431	01431
18	Bujão 1/2" BSP	Pç	05	00775	00775
17	Carcaça AEX-1	Pç	01	02872	02872
16	Paraf. Sext. UNC 1/4" x 3/4"	Pç	01	00298	00298
15	Arruela Pressão 1/4" (p/ Motor Trif.)	Pç	01	00355	00355
14	Arruela Lisa Latão TH-16 (p/ Motor Trif.)	Pç	01	01853	01853
13	Rotor aberto AEX-1/AE-1 R:9/16" UNF	Pç	01	Tab.R	Tab.R
12	Anel O'Ring Ø126,72 x 1,78mm	Pç	01	12235	12235
11	* Selo Mecânico 3/4" T21	Pç	01	00225	- . -
10	Paraf. Sext. UNC 3/8" x 7/8"	Pç	04	00313	00313
9	Paraf. Sext. UNC 5/16" x 3/4"	Pç	06	00306	00306
8	* Tampa intermediária THB/THL-13	Pç	01	Tab.1	Tab.1
7	* Prisioneiro Gaxeta UNC 3/8" x 58mm	Pç	02	- . -	00672
6	* Gaxeta 1/4"	Mt	0,46	- . -	00269
5	*Aperta Gax. THB/THL/THS/AE-1/AE-2/R-16(R)	Pç	01	- . -	01748
4	* Porca sext.UNC 3/8"	Pç	02	- . -	00345
3	* Paraf. Allen 5/16" x 5/16" S/C UNC	Pç	02	- . -	00335
2	Along. R-14 / FR-12 / AE-1 / AEX-1	Pç	01	Tab.1	Tab.1
1	Motor Elétrico IP21	Pç	01	- . -	- . -
Pos.	Descrição	Unid.	Qtde	Código	Código

Tabela 1 - Códigos

Vedação	Along.	Tampa Int.
	Item 2	Item 08
Selo	00749	01627
Gaxeta	01434	01697

Tabela R - Rotores

Modelo	CV	Diâmetro	Código
AEX-1	1,0	ΔØ107x14	01565
	1,5	Ø115x14	01566
	2,0	Ø124x14	01567
	3,0	Ø129x14	02862



EBARA CORPORATION

A	EXECUTADO	A.P.Scarpel	09/02/09			1D	AE-19.04.01	02/04/19	Garcia
	VERIFICADO	A.P.Scarpel	09/02/09			3B	AE-17.01.01	03/01/17	Gustavo
	APROVADO	A.P.Scarpel	09/02/09			2B	AE-15.10.01	15/01/16	Vinicius
N		NOME	DATA CRIAÇÃO	OBSERVAÇÃO	REVISÃO	LOCAL	Nº DOCUM.	DATA	APROVADO

Bomba AEX-1 Jet Pump

DESENHO Nº
467011

ESCALA:1:6

Em caso de dúvidas pergunte!

MATERIAL :

PESO:

FOLHA 1 de 1

UNID.: Milímetro (mm)