

SUCÇÃO: 2.1/2" BSP      RECALQUE: 2.1/2" BSP

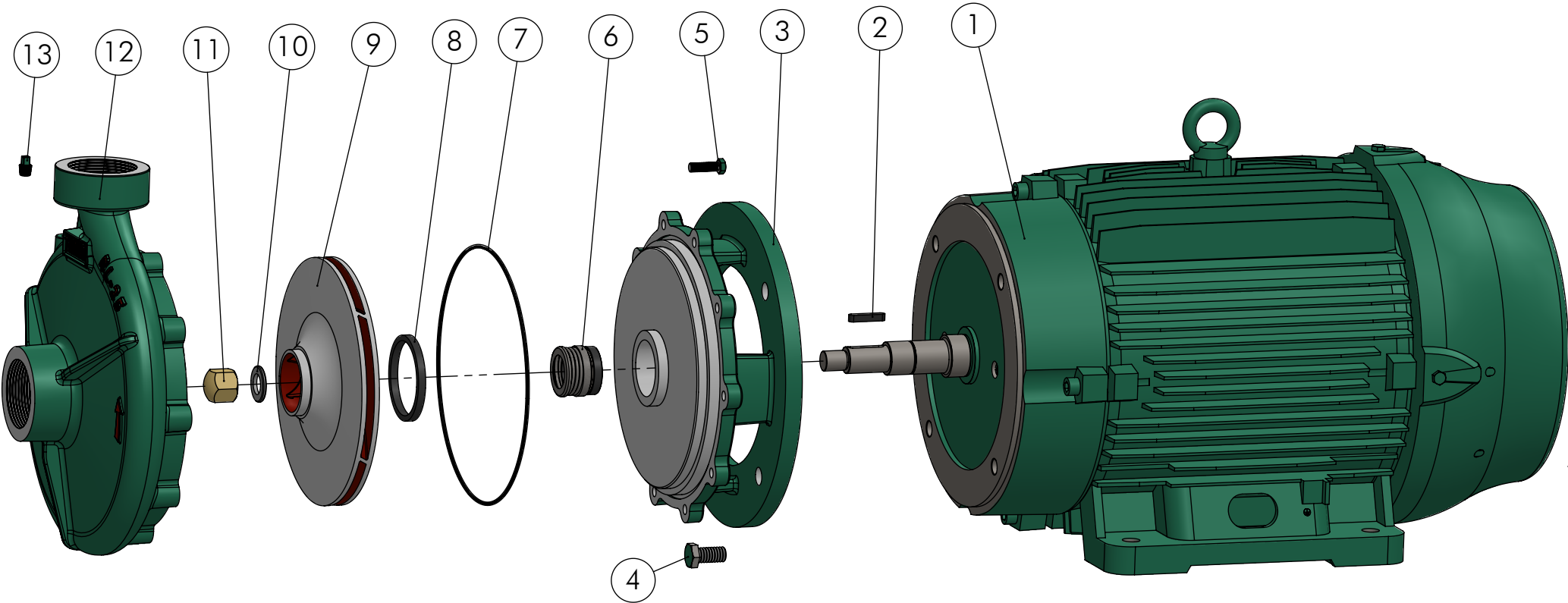


Tabela 1 - Itens 3 e 4

Modelo	cv	Item 3	Item 4	
		Código	Descrição	Código
RL-25 IP-55	15	09236	Paraf. 1/2" x 1.1/4" UNC	01104
	20			
	25			
	30	09444	Paraf. 5/8" x 1.1/4" UNC	00722
	40			
	50			

Tabela 2 - Diâmetros

CV	Diâm.	13	Bujão 1/4" BSP (Opcional sob consulta)	Pç	1	00174
15.0	Ø194x8	12	Carcaça RL-25(R)	Pç	1	09237
15.0	Ø202x8	11	Porca Latão 1/2" BSP Cega	Pç	1	01962
20.0	Ø202x8	10	Arruela lisa aço RL-26	Pç	1	01852
20.0	Ø209x8	9	Rotor TH-32/250 Furo: Ø28 (ver diâmetro tab.2)	Pç	1	02684
25.0	Ø220x8	8	Anel desgaste TH-32/250R - TH-40/200S/250R	Pç	1	03041
25.0	Ø230x8	7	Anel O'ring Ø266,29 x Ø3,53mm	Pç	1	09454
30.0	Ø230x8	6	Selo Mec. 1.3/8" T21 Buna	Pç	1	00230
30.0	Ø238x8	5	Paraf. Sext. UNC 3/8" x 1.1/4" RI	Pç	10	00315
40.0	Ø238x8	4	Paraf. Sext.UNC (ver tabela)	Pç	4	Tab. 1
40.0	Ø249x8	3	Tampa Intermediária RL-25	Pç	1	Tab. 1
40.0	Ø260x8	2	Chaveta 8x7x40mm (AA)	Pç	1	08935
50.0	Ø260x8	1	Motor Elétrico IP-55 Usinado p/ RL-25	Pç	1	---
		Pos.	Descrição	Unid.	Qtde	Código

	EXECUTADO	Wiliam C.	05/10/15						
	VERIFICADO	A.P.Scarpel	11/10/15						
	APROVADO	A.P.Scarpel	11/10/15						
		NOME	DATA CRIAÇÃO	OBSERVAÇÃO	REVISÃO	LOCAL	Nº DOCUM.	DATA	APROVADO

# Bomba RL-25 IP-55 Selo

Em caso de dúvidas pergunte!

DESENHO Nº **385255**

ESCALA: 1:6

PESO:

FOLHA 1 de 1

UNID.: Milímetro (mm)