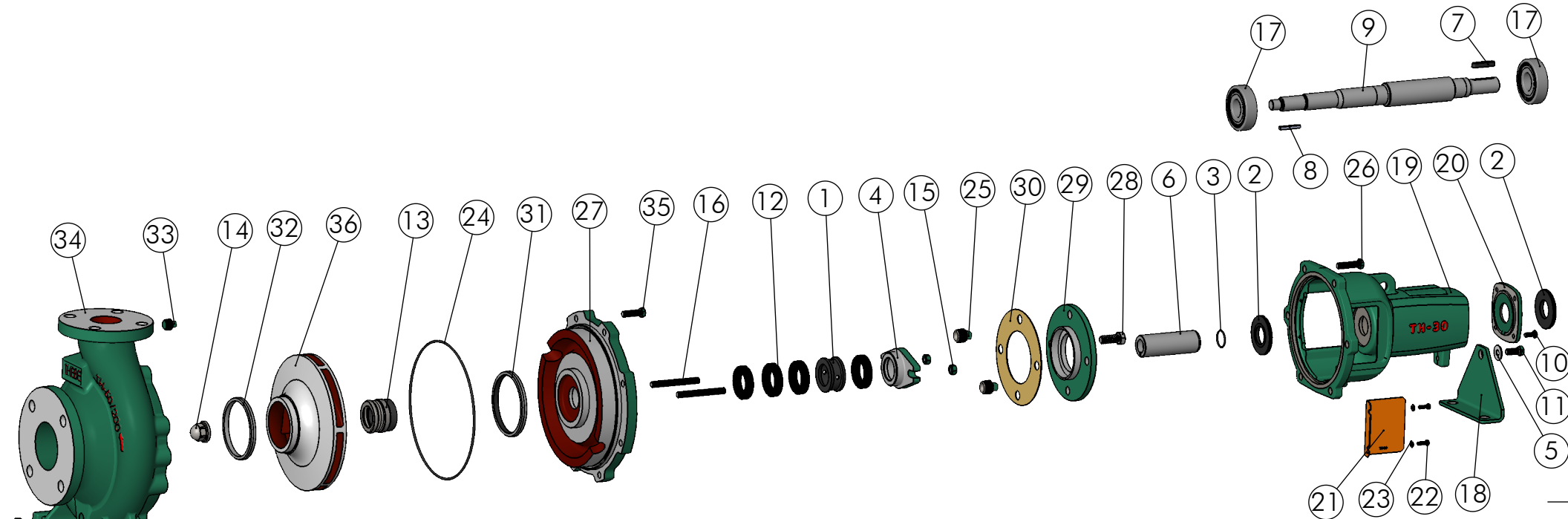




SUCÇÃO: - . - RECALQUE: - . -



* Peças opcionais Selo ou Gaxeta

Pos.	Descrição	Material	Qtde
1	*Anel Cadeado	GG20	1
2	Anel Centrifugador	Borracha nitrílica	2
3	Anel O'ring	Borracha nitrílica	1
4	*Aperta Gaxeta	GG20	1
5	Arruela lisa	SAE 1020	1
6	Bucha proteção	Inox	1
7	Chaveta reta forma AA	SAE 1020	1
8	Chaveta reta forma AB	SAE 1020	1
9	Eixo	SAE 1045	1
10	Parafuso sextavado	SAE 1020	4
11	Parafuso sextavado	SAE 1020	1
12	* Gaxeta	Fibra sintética	4
13	*Selo mecânico	---	1
14	Porca do eixo	SAE 1045	1
15	*Porca sextavado	SAE 1020	2
16	*Prisioneiro Gaxeta	SAE 1020	2
17	Rolamento 6306 ZZ C3	---	2
18	Suporte apoio	SAE 1020	1
19	Suporte	GG20	1
20	Tampa suporte	GG20	1

Pos.	Descrição	Material	Qtde
21	Protetor	SAE 1020	2
22	Parafuso Sextavado	ZB (SAE)	4
23	Arruela lisa	ZB (SAE)	4
24	Anel O'ring	Borracha nitrílica	1
25	Bujão	Ferro	2
26	Parafuso sextavado	SAE 1020	6
27	Tampa de pressão	GG20	1
28	*Parafuso sextavado	SAE 1020	4
29	*Sobrepasta	GG20	1
30	*Junta Velumoid	Velumoid	1
31	Anel desgaste Realque	Nodular	1
32	Anel desgaste Sucção	Nodular	1
33	Bujão	Ferro	2
34	Carcaça	GG20	1
35	Parafuso sextavado	SAE 1020	---
36	Rotor	GG20	1

 BOMBAS HIDRÁULICAS EBARA CORPORATION	EXECUTADO	F. Conte	22/12/21			4D	RU-22.03.01	22/03/22	Gustavo G.
	VERIFICADO	Gustavo G.	22/12/21						
	APROVADO	Gustavo G.	22/12/21						
	NOME	DATA CRIAÇÃO	OBSERVAÇÃO	REVISÃO	LOCAL	Nº DOCUM.	DATA	APROVADO	

Bomba TH Norm. Selo/Gaxeta

Em caso de dúvidas pergunte!

MATERIAL :

PESO:

DESENHO Nº 228200

FOLHA 1 de 1

UNID.: Milímetro (mm)

Modelo	Pos.	Descrição	GAXETA		SELO T21	
			Qtde	Código	Qtde	Código
SUPORTE TH-50	1	ANEL CADEADO TMDL-27	1	1127.04.00702	**	**
	2	ANEL CENTRIFUGADOR 58 X 88 X 7 - TH-50	2	1127.04.13067	2	1127.04.13067
	3	ANEL O'RING DIAM.47,35 X 1,78MM	1	1127.04.10070	1	1127.04.10070
	4	APERTA GAXETA TMDL-27	1	1127.04.00141	**	**
	5	ARRUELA LISA 3/8"	1	1127.04.00352	1	1127.04.00352
	6	BUCHA PROTECAO DO EIXO TH-50 MANCAL NODULAR	1	1127.04.02260	**	**
	6	BUCHA PROTECAO DO EIXO TH-50 MANCAL 2.1/4 INOX 304	**	**	1	1127.04.04011
	7	CHAVETA 12x8x100mm (AA)	1	1127.04.02262	1	1127.04.02262
	8	CHAVETA 12x8x61mm (AB)	1	1127.04.08940	1	1127.04.08940
	9	EIXO TH-50	1	1127.04.02259	1	1127.04.02259
	10	PARAF.SEXT.UNC 1/4 x 5/8 RI ZB	4	1127.04.00297	4	1127.04.00297
	11	PARAF.SEXT.UNC 3/8 x 7/8 RI ZB	1	1127.04.00313	1	1127.04.00313
	12	GAXETA 1/2"	0.96 MT	1127.04.00271	**	**
	13	SELO MEC.2 1/4" T21 BUNA	**	**	1	1127.04.02150
	14	PORCA DO EIXO TH-50	1	1127.04.02247	1	1127.04.02247
	15	PORCA SEXT.BSW 1/2"	2	1127.04.00347	**	**
	16	PRISIONEIRO GAXETA BSW 1/2 x 105mm	2	1127.04.02205	**	**
	17	ROLAMENTO 6310 ZZ	2	1127.04.12300	2	1127.04.12300
	18	SUPORTE DE APOIO GS/190X110	1	1127.04.12305	1	1127.04.12305
	19	SUPORTE TH-50 (09/21)	1	1127.04.13066	1	1127.04.13066
	20	TAMPA SUPORTE GS/250	1	1127.04.11055	1	1127.04.11055
	21	PROTETOR TH-50	2	1127.04.13068	2	1127.04.13068
	22	PARAF.SEXT.UNC 3/16 x 1/2 RI	4	1127.04.00811	4	1127.04.00811
	23	ARRUELA LISA No.10 (3/16) ZB	4	1127.04.10732	4	1127.04.10732
TAMPA PRES.	24	ANEL O'RING 421 x 2,62MM BUNA-N	1	1127.04.10163	1	1127.04.10163
	25	BUJÃO 1/2" BSP	2	1127.04.00775	**	**
	26	PARAF.SEXT.UNC 1/2" X 1.1/4" RI (TAMPA)	8	1127.04.01104	8	1127.04.01104
	27	PARAF.SEXT.BSW 1/2" X 1.1/4" RI (SOBREPOSTA)	**	**	4	1127.04.00328
	28	SOBREPOSTA P/SELO 2.1/4 T21	**	**	1	1127.04.04002
	29	JUNTA VELUMOID SOBREPOSTA (4002)	**	**	1	1127.04.10202
CARCACA	30	TAMPA DE PRESSÃO TH-80/400	1	1127.04.02245	1	1127.04.10564
	31	ANEL DE DESGASTE TH-150/400-150/315 RECALQUE	1	1127.04.02194	1	1127.04.02194
	32	ANEL DESGASTE SUCCAO TH-100/400	1	1127.04.02314	1	1127.04.02314
	33	BUJÃO 1/2" BSP	2	1127.04.00775	2	1127.04.00775
	34	CARCAÇA TH-100/400	1	1127.04.10471	1	1127.04.10471
	35	PARAF.SEXT.UNC 1/2" X 2"	16	1127.04.04257	16	1127.04.04257
	36	ROTOR TH-100/400 404X40 MAN GAXETA	1	1127.04.02285	**	**
		ROTOR TH-100/400 404X40 MAN SELO	**	**	1	1127.04.06666

Kit Contra Flange	Qtde	Código	Bocal
CONTRA FLANGE ANSI DN125 125LB BSP	1	1127.04.05551	SUC - 5"
CONTRA FLANGE DN-100 ANSI B16.1	1	1127.04.02224	REC - 4"
PARAF.SEXT.UNC 3/4 x 3 RP	8	1127.04.04309	SUC
PORCA SEXT.UNC 3/4"	8	1127.04.00636	SUC
PARAF.SEXT.UNC 5/8 x 3 RP	8	1127.04.00700	REC
PORCA SEXT.UNC 5/8"	8	1127.04.00348	REC
JUNTA BORRACHA P/C.FLANGE ANSI DN125 125LB BSP (5551)	1	1127.04.07887	SUC
JUNTA BORRACHA P/C.FLANGE DN-100 ANSI B16.1 (2224)	1	1127.04.07899	REC