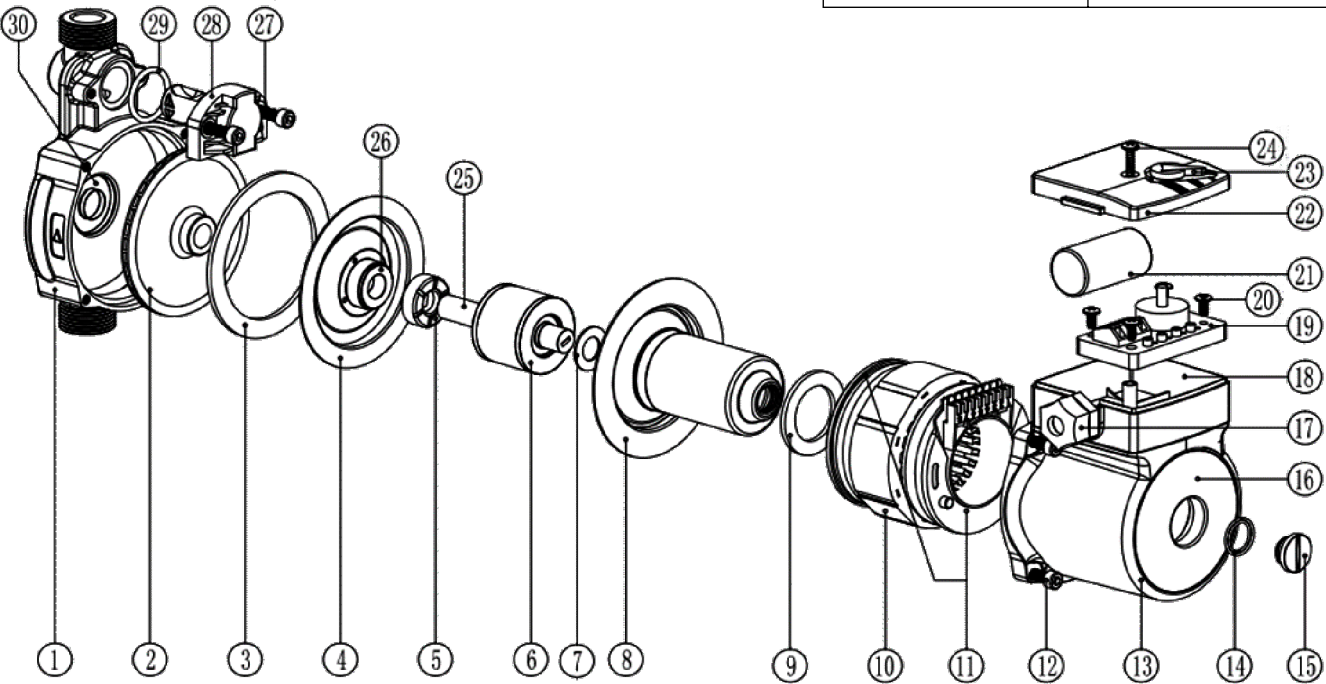



SUCÇÃO: 3/4" RECALQUE: 3/4"



Pos.	Descrição	Qtde	Código	
			127V	220V
1	Carcaca da Bomba	1	11287	11287
30	Anel de Vedação	1		
2	Rotor Ø73x1,8	1	11333	11333
3	Anel de Vedação Ø90x66x2,8	1	11240	11240
4	Tampa de Proteção	1	11352	11352
8	Luva de Blindagem			
5	Rolamento de Pressão 6.5	1	11329	11329
6	Rotor do Motor Ø40x55P	1	11339	11339
25	Mancal Axial Ø77,5x12			
7	Anel de Vedação Ø23x12x2	1	11244	11244
9	Anel de Vedação Ø35x26x4	1	11238	11238
10	Estatore	1	11279	11298
11	Protetore do Estatore			
13	Carcaca do Motor			
12	Parafusore M5x16	4	13867	13867
14	O-Ring Ø13x2,65	1	11300	11300
15	Parafusore M14x1	1	11317	11317
16	Placa de Identificacão	1	13868	13868
17	Prensa Cabo	1	11323	11323
18	Caixa do Capacitor			
19	Controladore			
22	Tampa da Caixa do Capacitor			
23	Botão			
24	Parafusore	4	13869	13869
20	Parafusore M4x12			
21	Capacitor 7uF250V(127V) / 2uF/450V (220V)			
27	Parafusore M5x14	2	11314	11314
28	Fluxostatore	1		
29	O-ring	1		
31	Conexões e Kit de Ferramentas (Oculto)	1	11290	11290

 BOMBAS HIDRAULICAS EBARA CORPORATION	EXECUTADO	Murilo S.	25/04/23						
	VERIFICADO	F. Conte	25/04/23						
	APROVADO	Wiliam C.	25/04/23						
		NOME	DATA CRIACÃO	OBSERVAÇÃO	REVISÃO	LOCAL	Nº DOCUM.	DATA	APROVADO

Bomba TPA 15-9-160 Monof. 120W

Em caso de dúvidas pergunte!

PESO:

MATERIAL :

DESENHO Nº

397127

FOLHA 1 de 1

UNID.: Milímetro (mm)

REVISÃO

00

25/04/23

Wiliam C.

ESCALA: 1:1