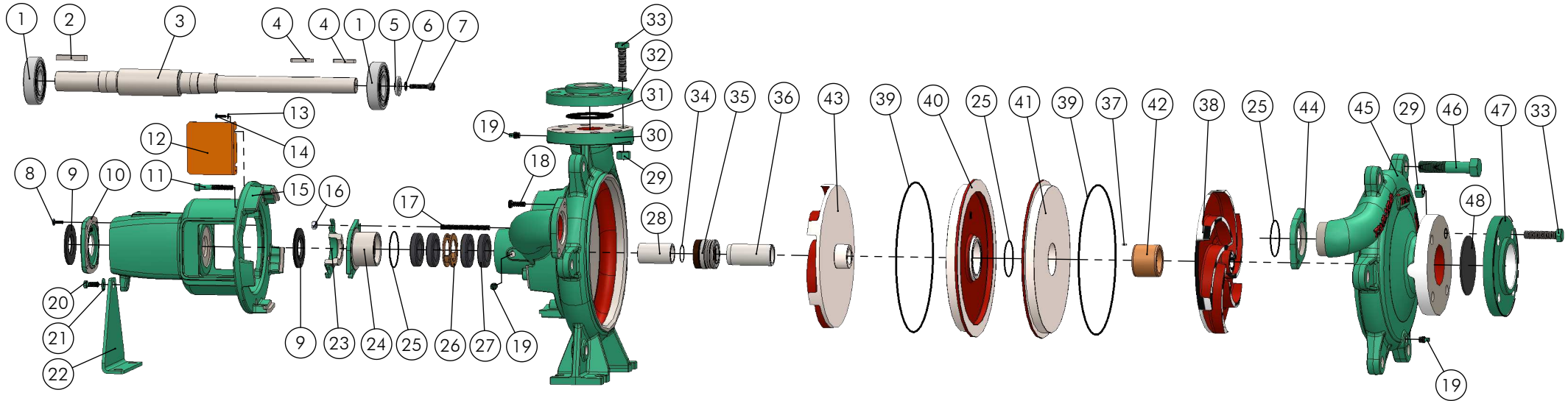


Flange Norma ANSI B-16.1/Ferro F: 125lbf/pol² na Sucção e 250lbf/pol² no Recalque

SUCÇÃO: DN80

RECALQUE: DN50



37	Pino Elástico	Inox 304	1
36	Bucha Distanciadora Rotor TSL 50-250/2	Inox 420	1
35	Selo Mecânico 1.1/2" Δ	Silício/Silício/Viton/304	1
34	Anel O'ring 29,87 x 1,78 Δ	Viton	1
33	Parafuso Sextavado UNC RP	ZB (SAE)	12
32	Contra flange DN 50 ANSI-B46. 250Lb	ASTM A48 CL200	1
31	Junta p/C. Flange DN-50	Borracha	1
30	Caraça Recalque TSL50-250/2 Δ	ASTM A48 CL250	1
29	Porca Sext. UNC 5/8"	ZB (SAE)	12
28	Bucha do Selo TSL 50-250/2	Inox 420	1
27	Gaxeta	Fibra Sintética	0,65
26	Anel cadeado TSL50-250/2	Bronze C84400	1
25	Anel O'ring 64,77 x 2,62 Δ	Viton	Tab. 2
24	Sobreposta TSL-50-250/2	ASTM A48 CL250	1
23	Aperfa Gaxeta Bipartido TSL50-250/2	ASTM A48 CL200	2
22	Suporte de Apoio GS/160x110	Aço 1020	1
21	Arruela Lisa 3/8" ZB	ZB (SAE)	1
20	Parafuso Sextavado RI ZB	ZB (SAE)	1
19	Bujão BSP	ZB (SAE)	3
18	Parafuso Sextavado	ZB (SAE)	2
17	Prisioneiro Gaxeta	ZB (SAE)	2
16	Porca Sextavada	ZB (SAE)	2
15	Suporte TSL50-250/2	ASTM A48 CL200	1
14	Parafuso Sextavado	ZB (SAE)	4
13	Arruela Lisa (Washer)	ZB (SAE)	4
12	Protetor TH-40	Aço 1020	2
11	Paraf.Allen UNC 3/8" x 2.1/2"	ZB (SAE)	5
10	Tampa Suporte GS/240	ASTM A48 CL250	1
9	Anel Centrifugador TH-40	Borracha	2
8	Parafuso Sextavado UNC	ZB (SAE)	4
7	Paraf.Allen 3/8" x 1 1/2" C/Cab.	ZB (SAE)	1
6	Arruela Pressão	ZB (SAE)	1
5	Arruela Lisa TSL 40-160/2	SAE 1045	1
4	Chaveta	SAE 1045	2
3	Eixo TSL50-250/2 Mancal	Aço 4140	1
2	Chaveta AB	Inox 304	1
1	Rolamento 6308 ZZ	---	2
Pos.	Descrição	Material	Qtde

48	Junta p/ C. Flange DN80	Borracha	1
47	Contra flange DN80 ANSI B16.1	ASTM A48 CL200	1
46	Parafuso Sextavado RP UNC	ZB (SAE)	6
45	Caraça Sucção TSL50-250/2 Δ	ASTM A48 CL250	1
44	Flange Solto TSL50-250/2	ASTM A48 CL250	1
43	Rotor Aberto Recalque TSL50-250/2 Δ	ASTM A536 65-45-12	1
42	Anel de Desgaste TSL 50-250/2	Bronze C84400	1
41	Placa Separadora TSL50-250/2 Sucção	ASTM A48 CL250	1
40	Placa Separadora TSL50-250/2 Recalque	ASTM A48 CL250	1
39	Anel O'Ring 278,99 x 3,53 (GS) Δ	Viton	2
38	Rotor Aberto Sucção TSL50-250/2 Δ	ASTM A536 65-45-12	1
Pos.	Descrição	Material	Qtde

Tabela 2

Modelo	Item
Gaxeta	2
Selo	3

	EXECUTADO	Guilherme Z.	23/06/22		1B/1C/5D	AE 24.11.01	01/11/24	Guilherme Z.		
	VERIFICADO	Fagner C.	23/06/22			1C/4C/4D	AE 24.07.01	08/07/24	Guilherme Z.	
	APROVADO	Gustavo G.	23/06/22		00	---	OEP-057	23/06/22	Gustavo G.	
EBARA CORPORATION				NOME	DATA CRIAÇÃO	OBSERVAÇÃO	REVISÃO LOCAL	Nº DOCUM.	DATA	APROVADO

Bomba TSL 50-250/2 Mancal

DESENHO Nº
1129503



ESCALA: 1:10.5

Em caso de dúvidas pergunte!

MATERIAL :

PESO:

FOLHA 1 de 1

UNID.: Milímetro (mm)

- 471 -



Relação de Peças TSL 50-250/2 Mancal Selo/Gaxeta Rotor Semi-aberto



Modelo	Pos.	Descrição	Selo Mecânico		Gaxeta	
			Qtde	Código	Qtde	Código
SUPORTE	1	ROLAMENTO 6308 ZZ	2	1127.04.00290	2	1127.04.00290
	2	CHAVETA 3/8x3/8x60mm (AB)	1	1127.04.08947	1	1127.04.08947
	3	EIXO TSL 50-250/2 ACO-4140	1	1127.04.13381	1	1127.04.13381
	4	CHAVETA 1/4x1/4x45mm (AA) SAE 1045	2	1127.04.13347	2	1127.04.13347
	5	ARRUELA LISA TSL 40-160/2	1	1127.04.10939	1	1127.04.10939
	6	ARRUELA DE PRESSAO MEDIA 3/8" ZB (80025101)	1	1127.04.00356	1	1127.04.00356
	7	PARAF. ALLEN 3/8 X 1.1/2 UNC GEOMET	1	1137.01.01561	1	1137.01.01561
	8	PARAF.SEXT.UNC 1/4 x 5/8 RI ZB	4	1127.04.00297	4	1127.04.00297
	9	ANEL CENTRIFUGADOR 39,5 X 76 X 6 - TH-40 (70 SHORE)	2	1127.04.11207	2	1127.04.11207
	10	TAMPA SUPORTE GS/240	1	1127.04.10932	1	1127.04.10932
	11	PARAF. ALLEN C/C UNC 3/8 X 2.1/2 OXIDADO	5	1127.04.12158	5	1127.04.12158
	12	PROTETOR TH-40 ACO 1020	2	1127.04.11208	2	1127.04.11208
	13	ARRUELA LISA No.10 (3/16) ZB (1 KG=5,70%) GS	4	1127.04.10732	4	1127.04.10732
	14	PARAF.SEXT.UNC 3/16 x 5/8" RI ZB (GS)	4	1127.04.10706	4	1127.04.10706
	15	SUPORTE TSL-50-250/2	1	1127.04.13339	1	1127.04.13339
	16	PORCA SEXT.UNC 3/8" ZB	2	1127.04.00345	2	1127.04.00345
	17	PRISIONEIRO GAXETA UNC 3/8 x 95mm	2	1127.04.00183	2	1127.04.00183
	18	PARAF.SEXT.UNC 3/8 x 1 RI ZB	2	1127.04.00314	2	1127.04.00314
	19	BUJAO 1/4" BSP GALV. SAE (ZB)	2	1127.04.10792	2	1127.04.10792
	20	PARAF.SEXT.UNC 3/8 x 7/8 RI ZB	1	1127.04.00313	1	1127.04.00313
	21	ARRUELA LISA 3/8" ZB (1 KG=2,17 %)	1	1127.04.00352	1	1127.04.00352
	22	SUPORTE DE APOIO GS/160X110	1	1127.04.12303	1	1127.04.12303
	23	APERTA GAXETA BIPARTIDO TSL50-250/2	---	---	2	1127.04.13341
	24	SOBREPOSTA TSL-50-250/2	1	1127.04.13340	---	---
	25	ANEL O'RING 64,77 x 2,62mm VITON	3	1127.04.14893	2	1127.04.14893
	26	ANEL CADEADO TSL50-250/2 BRONZE	---	---	1	1127.04.13342
	27	GAXETA GRAFLEX 2000S 1/2"	---	---	0.65 m	1127.04.00271
	28	BUCHA SELO MANCAL TSL 50-250/2 INOX 420	1	1127.04.13344	1	1127.04.13344
	29	PORCA SEXT.UNC 5/8" ZB	12	1127.04.00348	12	1127.04.00348
CARCAÇA	30	CARCAÇA RECALQUE TSL50-250/2	1	1127.03.14587	1	1127.04.14586
	31	JUNTA BORRACHA P/C.FLANGE ANSI DN50 B16.1FF 250LB (5245)	1	1127.04.07897	1	1127.04.07897
	32	CONTRA FLANGE DN50 ANSI B16.1FF 250LB	1	1127.04.05245	1	1127.04.05245
	33	PARAF.SEXT.UNC 5/8 x 2 1/2 RP ZB	12	1127.04.00333	12	1127.04.00333
	34	ANEL O'RING 29,87 x 1,78mm VITON	1	1127.04.14894	1	1127.04.14894
	35	SELO MEC. 1 1/2" T01 VITON/SILICIO/INOX 304/SILICIO	1	1127.04.14039	---	---
	36	BUCHA DISTANCIADORA TSL 50-250/2 INOX 420	1	1127.04.14597	1	1127.04.14597
	37	PINO ELASTICO 3 X 8 INOX 304 (GS)	1	1127.04.10704	1	1127.04.10704
	38	ROTOR ABERTO SUCCAO TSL 50-250/2 270mm NODULAR	1	1127.04.14596	1	1127.04.14596
	39	ANEL O'RING 278,99 x 3,53 VITON (GS)	2	1127.04.14007	2	1127.04.14007
	40	PLACA SEPARADORA TSL 50-250/2 RECALQUE	1	1127.04.13376	1	1127.04.13376
	41	PLACA SEPARADORA TSL 50-250/2 SUCCAO	1	1127.04.13377	1	1127.04.13377
	42	ANEL DESGASTE TSL 50-250/2	1	1127.04.13343	1	1127.04.13343
	43	ROTOR ABERTO RECALQUE TSL 50-250/2 270mm NODULAR	1	1127.04.14595	1	1127.04.14595
	44	FLANGE SOLTO TSL 50-250/2	1	1127.04.13338	1	1127.04.13338
	45	CARCAÇA SUCCAO TSL 50-250/2 3" (03/24)	1	1127.03.14590	1	1127.03.14590
	46	PARAF.SEXT. UNC 7/8 X 4 RP ZB	6	1127.04.13380	6	1127.04.13380
	47	CONTRA FLANGE DN80 ANSI B16.1	1	1127.04.02223	1	1127.04.02223
	48	JUNTA BORRACHA P/C.FLANGE ANSI DN80 250LB BSP (5512)	1	1127.04.07896	1	1127.04.07896