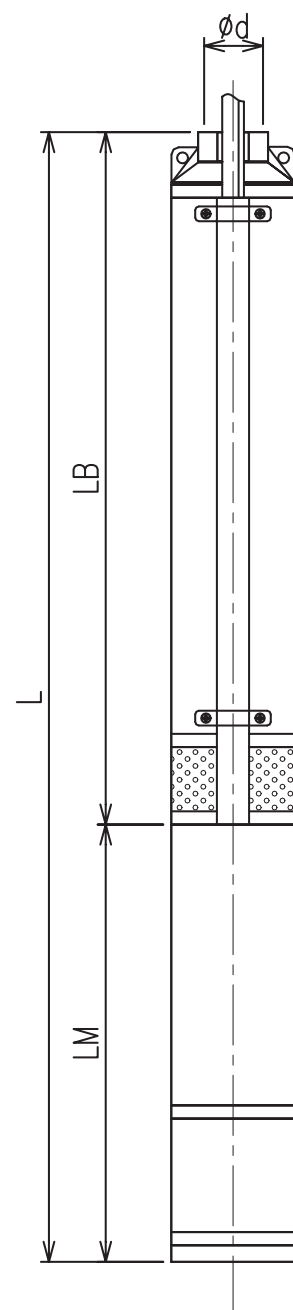
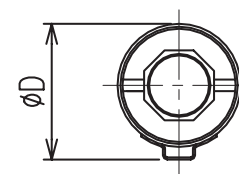
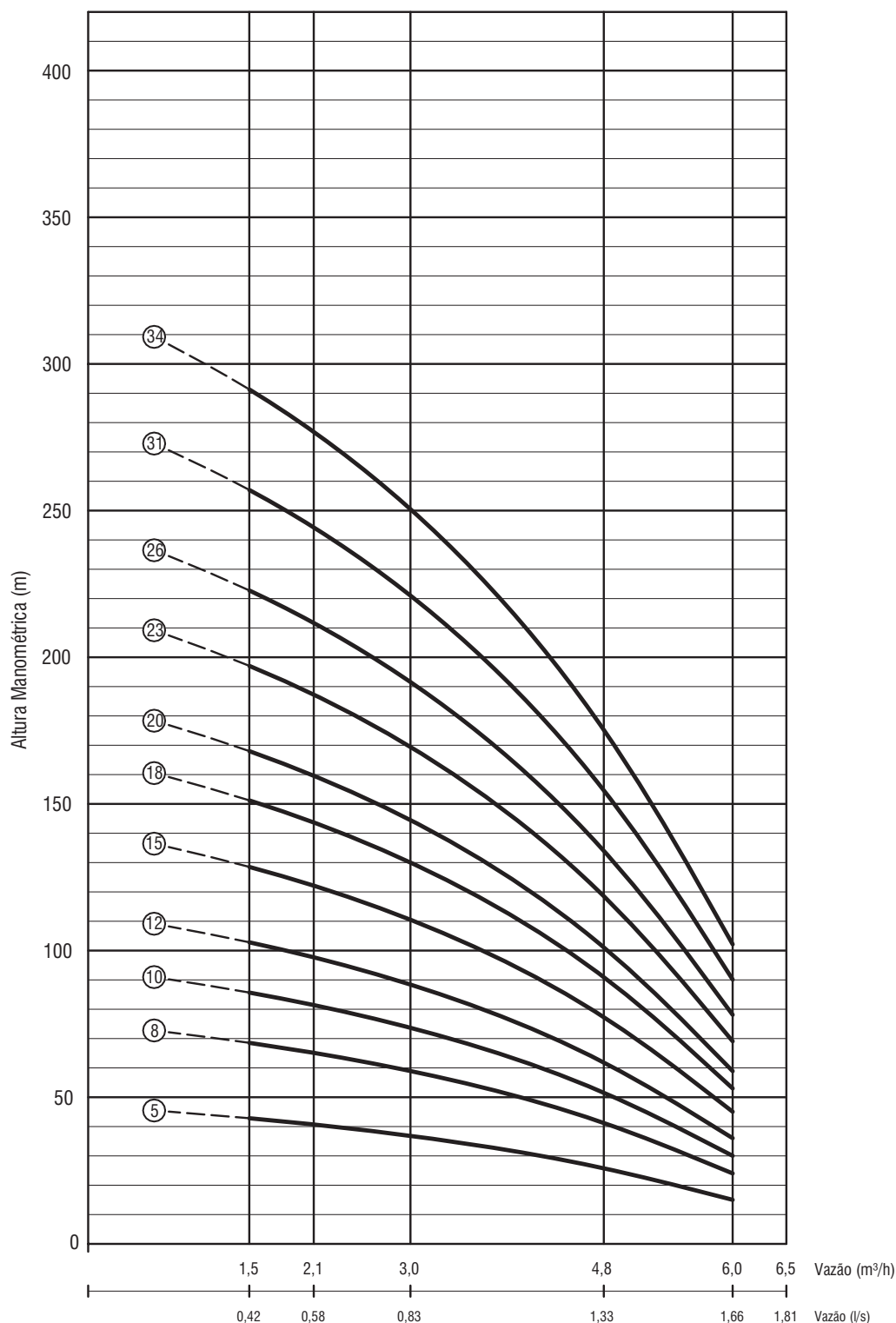


CURVA DE PERFORMANCE

60Hz





MOTOBOMBAS SUBMERSAS
PARA POÇOS DE MÍN. 4”

MODELO
4BPLi 4

TABELA PARA SELEÇÃO DE EQUIPAMENTOS

BOMBA MODELO	N° EST.	MOTOR MODELO	POTÊNCIA		VAZÃO E ALTURA MANOMÉTRICA							LB	TRIF 220V			TRIF 380V			TRIF 440V			MONO 127V			MONO 220V			MONO 254V			MONO 440V			D Max. (mm)	Ø POL BPS															
			HP	kW	0,0	1,5	2,1	3,0	4,8	6,0	η _g %		LM	L	kg	LM	L	kg	LM	L	kg	LM	L	kg	LM	L	kg	LM	L	kg	LM	L	kg																	
4BPLi4-05	5	OM4A	0,50	0,37							260	458	718	11,7	458	718	11,7	-	-	-	-	-	365	625	9,7	365	625	9,7	-	-	-	97	1.1/2"																	
		OM4A 2F	0,50	0,37	47,1	42,8	40,7	36,8	25,8	15,0	m	260	-	-	-	-	-	-	-	-	-	-	423	683	9,7	423	683	10,3	-	-	-																			
		M4P2	0,75	0,56								260	428	688	16,9	468	728	14,4	468	728	18,9	-	-	468	728	18,9	488	728	18,9	508	768			20,9																
4BPLi4-08	8	OM4A	0,75	0,56							325	458	783	12,4	458	783	12,4	-	-	-	-	-	385	710	11,6	385	710	11,6	-	-	-			97	1.1/2"															
		OM4A 2F	0,75	0,56	75,4	68,5	65,1	58,9	41,2	24,0	m	325	-	-	-	-	-	-	-	-	-	-	433	758	11,9	-	-	-	-	-	-																			
		M4P2	1,00	0,75								325	428	753	17,6	468	793	19,6	468	793	19,6	-	-	468	793	19,6	488	793	19,6	508	833					21,6														
4BPLi4-10	10	OM4A	1,00	0,75							370	458	828	12,8	458	828	12,8	-	-	-	-	-	410	780	13,0	410	780	13,0	-	-	-					97	1.1/2"													
		OM4A 2F	1,00	0,75	94,3	85,7	81,4	73,7	51,5	30,0	m	370	-	-	-	-	-	-	-	-	-	-	468	838	13,5	-	-	-	-	-	-																			
		M4P2	1,50	1,12								370	468	838	20,0	468	838	20,0	563	933	24,2	-	-	563	933	24,2	563	933	24,2	563	933							24,2												
4BPLi4-12	12	OM4A	1,50	1,12							410	493	903	14,6	493	903	14,6	-	-	-	-	-	445	855	15,3	445	855	15,3	-	-	-							97	1.1/2"											
		OM4A 2F	1,50	1,12	113,1	102,8	97,7	88,4	61,9	36,0	m	410	-	-	-	-	-	-	-	-	-	-	503	913	15,6	-	-	-	-	-	-																			
		M4P2	2,00	1,49								410	508	918	22,0	508	918	22,0	563	973	24,6	-	-	563	973	24,6	563	973	24,6	563	973									24,6										
4BPLi4-15	15	OM4A	2,00	1,49	141,4	128,5	122,1	110,5	77,3	45,1	m	475	503	978	15,5	503	978	15,5	-	-	-	-	-	490	965	17,8	490	965	17,8	-	-									-	97	1.1/2"								
		M4P2	2,50	1,86								475	613	1088	27,2	613	1088	27,2	643	1118	29,0	-	-	613	1088	27,2	613	1088	27,2	613	1088									27,2										
		OM4A	3,00	2,24	166,3	151,2	143,7	130,0	91,0	53,0	m	565	558	1123	19,3	558	1123	19,3	-	-	-	-	-	550	1115	21,7	550	1115	21,7	-	-									-										
4BPLi4-18	18	M4P7	4,00	2,98							565	790	1355	32,6	790	1355	32,6	790	1355	32,6	-	-	-	-	-	-	-	-	-	-	-									-			97	1.1/2"						
		OM4A	3,00	2,24	184,8	168,0	159,6	144,5	101,1	58,9	m	610	558	1168	19,8	558	1168	19,8	-	-	-	-	-	550	1160	22,2	550	1160	22,2	-	-									-										
		M4P7	4,00	2,98								610	790	1400	33,1	790	1400	33,1	790	1400	33,1	-	-	-	-	-	-	-	-	-	-									-										
4BPLi4-23	23	OM4A	4,00	2,98	216,8	197,1	187,3	169,5	118,5	69,1	m	675	620	1295	24,1	620	1295	24,1	-	-	-	-	-	-	-	-	-	-	-	-	-									-					97	1.1/2"				
		M4P7	4,50	3,36								675	790	1465	33,8	790	1465	33,8	790	1465	33,8	-	-	790	1465	33,8	790	1465	33,8	790	1465									33,8										
		OM4A	4,00	2,98	245,1	222,8	211,7	191,6	134,0	78,1	m	740	620	1360	24,7	620	1360	24,7	-	-	-	-	-	-	-	-	-	-	-	-	-									-										
4BPLi4-26	26	M4P7	4,50	3,36							740	790	1500	34,4	790	1530	34,4	790	1530	34,4	-	-	790	1530	34,4	790	1530	34,4	790	1530	34,4									790							1530	34,4	97	1.1/2"
		OM4A	5,50	4,10								870	675	1545	28,5	675	1545	28,5	-	-	-	-	-	-	-	-	-	-	-	-	-																			
		M4P7	6,00	4,47	282,8	257,0	244,3	221,0	154,6	90,1	m	870	790	1660	38,7	790	1660	38,7	790	1660	38,7	-	-	-	-	-	-	-	-	-	-	-																		
4BPLi4-31	31	WM4	6,00	4,47							870	-	-	-	-	-	-	-	-	-	-	-	-	-	-	-	-	-	-	-	-	97	1.1/2"																	
		OM4A	5,50	4,10								935	675	1610	29,2	675	1610	29,2	-	-	-	-	-	910	1780	46,4	910	1780	46,4	-	-									-										
		WM4	6,00	4,47	320,5	291,3	276,8	250,5	175,2	102,1	m	935	-	-	-	-	-	-	-	-	-	-	-	-	-	-	-	-	-	-	-																			
4BPLi4-34	34	OM4A	5,50	4,10							935	675	1610	29,2	675	1610	29,2	-	-	-	-	-	-	-	-	-	-	-	-	-	-			97	1.1/2"															
		WM4	6,00	4,47	320,5	291,3	276,8	250,5	175,2	102,1	m	935	-	-	-	-	-	-	-	-	-	-	-	-	-	-	-	-	-	-																				
		M4P7	6,00	4,47								935	790	1725	39,4	790	1725	39,4	790	1725	39,4	-	-	-	-	-	-	-	-	-	-																			