

Para montagem dos rotores considerar os diâmetros em ordem decrescente
Exemplo: P-11/4 2cv Carcaça Rec+Rot.Ø108+Ø108+Ø108+Ø90

SUCÇÃO: 1" BSP

RECALQUE: 1" BSP

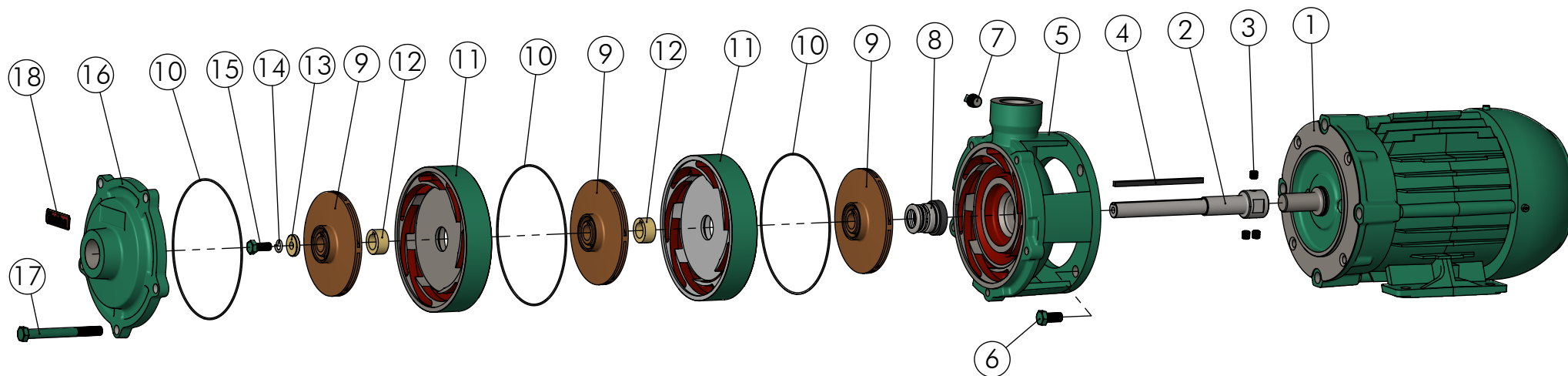


Tabela 1 - Código Itens 2 e 4

Modelo	cv	Item 2	Item 4
		Código	Código
P-11/2	Até 1,0cv	06819	08926
	1,5 e Acima	03886	
P-11/3	Até 1,0cv	10318	08919
	1,5 e Acima	01520	
P-11/4	1,5 e Acima	00733	08915

Tabela 3 - Item 17

Modelo	Descrição	Código
P-11/2	Paraf.sext.UNC 3/8" x 2 1/2"	00318
P-11/3	Paraf.sext.UNC 3/8" x 3 1/2"	00320
P-11/4	Paraf.sext.UNC 3/8" x 5"	00323

Tabela de Montagem Rotor

Modelo	CV	Montagem
P-11/2	3/4	1x90+1x108
	1,0	2x108
	1,5	2x108
P-11/3	1,0	2x90+1x108
	1,5	1x90+2x108
	2,0	3x108
	2,0	3x108
P-11/4	1,5	2x90+2x108
	2,0	1x90+3x108
	3,0	4x108




Tabela R - Códigos Rotores

Diâmetro	Cód.BR	Cód.AL
90x3 mm	00737	01138
108x3 mm	00738	01128

Tab. 2 - Qtdes dos Itens

Item	Quantidades		
Pos.	P-11/2	P-11/3	P-11/4
9	02	03	04
10	02	03	04
11	01	02	03
12	01	02	03

18	Plaqueta Thebe PU	Pç	1	05468
17	Paraf. Sext. UNC	Pç	5	Tab.3
16	Tampa P-11	Pç	1	00709
15	Paraf. Sext. UNC 5/16" x 3/4" Inox	Pç	1	00361
14	Arruela Pressão 5/16" Inox	Pç	1	04458
13	Arruela Latão 5/16" x 7/8" (P-11)	Pç	1	00741
12	Bucha Estágio P-11	Pç	Tab.2	00710
11	Estágio P-11	Pç	Tab.2	00708
10	Anel O'Ring Ø142 x 1.7mm	Pç	Tab.2	01198
9	Rotor P-11 Furo Ø15,87mm	Pç	Tab.2	Tab. R
8	Selo mecânico 3/4" T21	Pç	1	00225
7	Bujão 1/4" BSP (Opcional sob consulta)	Pç	1	00174
6	Paraf. Sext. UNC 3/8" x 3/4"	Pç	4	00312
5	Carcaça Recalque P-11	Pç	1	00707
4	Chaveta 3/16" P-11(45/75/105mm)	Pç	1	Tab. 1
3	Paraf. Allen 5/16" x 5/16" S/C UNC	Pç	3	00335
2	Alongamento P-11	Pç	1	Tab.1
1	Motor Elétrico IP-55	Pç	1	-.-
Pos.	Descrição	Unid.	Qtde	Código

 EBARA CORPORATION	EXECUTADO	A.P.Scarpel	18/03/14						
	VERIFICADO	A.P.Scarpel	18/03/14			2C/4D	AE-17.08.02	18/08/17	Garcia
	APROVADO	A.P.Scarpel	18/03/14			3C/4D	AE-14.12.03	26/01/15	Garcia
		NOME	DATA CRIAÇÃO	OBSERVAÇÃO	REVISÃO	LOCAL	Nº DOCUM.	DATA	APROVADO

Bomba P-11/2-4 AL/BR IP-55

DESENHO Nº

071115



ESCALA:1:6

Em caso de dúvidas pergunte!

MATERIAL :

PESO:

FOLHA 1 de 1

UNID.: Milímetro (mm)