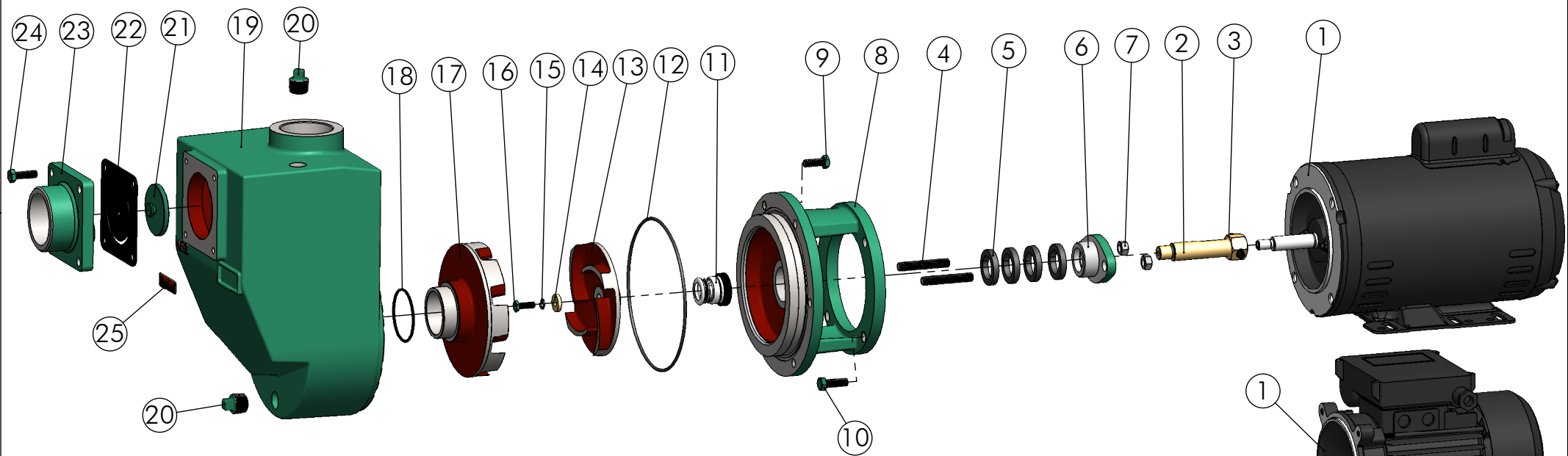


SUCÇÃO: 2" BSP      RECALQUE: 2" BSP



**\*Peças opcionais p/bomba selo ou gaxeta**

			Selo		Gaxeta	
25	Plaqueta Thebe PU	Pç	1	05468	1	05468
24	Paraf. Sext. UNC 5/16" x 1"	Pç	4	00307	4	00307
23	Tampa AE-1 / AE-2 Sucção	Pç	1	01430	1	01430
22	Junta de Borracha AE-1 / AE-2 TL-1297	Pç	1	01393	1	01393
21	Arruela Válvula AE-1 / AE-2	Pç	1	01431	1	01431
20	Bujão 1/2" BSP	Pç	2	00775	2	00775
19	Carcaça AE-2	Pç	1	01641	1	01641
18	Anel O'ring Ø56,82 x 2,62mm	Pç	1	01644	1	01644
17	Difusor Carcaça AE-2	Pç	1	01645	1	01645
6	Paraf. Sext. UNC 1/4" x 3/4"	Pç	1	00298	1	00298
15	Arruela Pressão 1/4" (p/ Motor Trif.)	Pç	1	00355	1	00355
14	Arruela Lisa Latão TH-16 (p/ Motor Trif.)	Pç	1	01853	1	01853
13	Rotor Aberto AE-2 R:9/16" UNF	Pç	1	Tab. R	1	Tab. R
12	Anel O'Ring Ø162 x 3mm	Pç	1	01237	1	01237
11	* Selo Mecânico 3/4" T21	Pç	1	00225	---	---
10	Paraf. Sext. UNC 3/8" x 1"	Pç	4	00314	4	00314
9	Paraf. Sext. UNC 5/16" x 7/8"	Pç	6	00691	6	00691
8	Tampa intermediária AE-2	Pç	1	01655	1	01646
7	* Porca Sext. UNC 3/8"	Pç	---	---	2	00345
6	*Aperta Gax. THB-18/THL-18/THS-18	Pç	---	---	1	01748
5	* Gaxeta 1/4"	Mt	---	---	0,4	00269
4	* Prisioneiro Gaxeta UNC 3/8" x 58mm	Pç	---	---	2	00672
3	Paraf. Allen 5/16" x 5/16" S/C UNC	Pç	2	00335	2	00335
2	Alongamento RE-16 / AE-2 / AEX-1	Pç	1	00023	1	01434
1	Motor Elétrico Jet Pump	Pç	1	---	1	---
Pos.	Descrição	Unid.	Qtde	Código	Qtde	Código

**Tabela R - Rotores**

Modelo	CV	Rotor Aberto AE-2		
		Código	Diâmetro	Altura
AE-2	1/3	01726	Ø96	4 mm
	1/2	01727		5 mm
	3/4	01728		7 mm
	1,0	01729	Ø107	12 mm
	1,5	01730		
	2,0	01731		
	3,0	01652	Ø123	



EXECUTADO	A.P.Scarpel	28/08/15
VERIFICADO	A.P.Scarpel	28/08/15
APROVADO	A.P.Scarpel	28/08/15
NOME		DATA CRIAÇÃO
OBSERVAÇÃO		

REVISÃO	LOCAL	Nº DOCUM.	DATA	APROVADO
1C	AE-15.10.01	15/01/16	Garcia	

# Bomba AE-2 Jet Pump

DESENHO Nº  
**145021**

