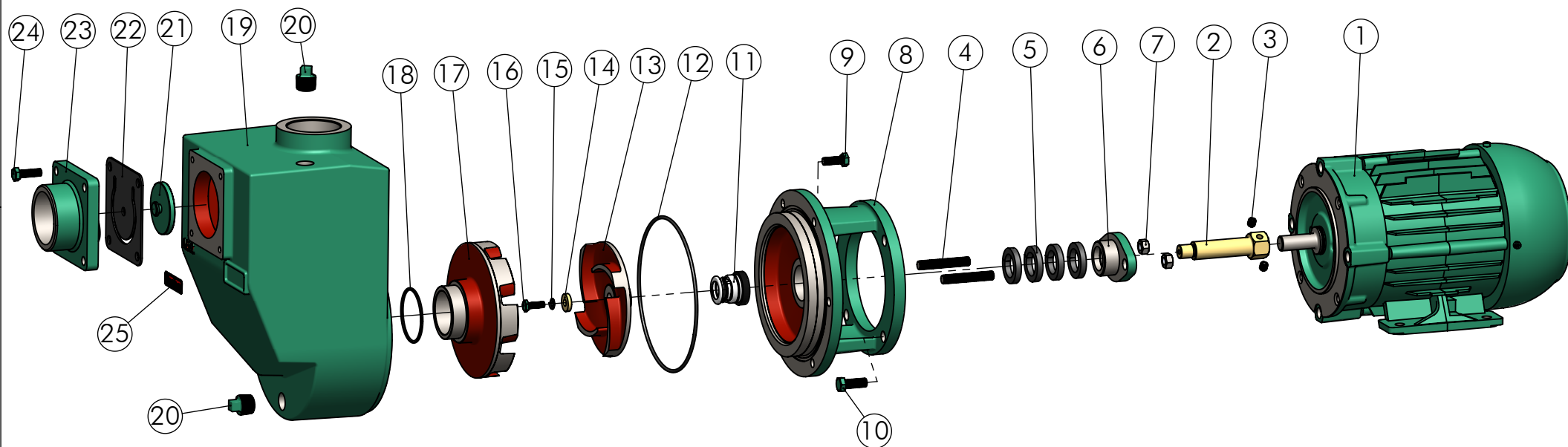


SUCÇÃO: 2" BSP

RECALQUE: 2" BSP



*Peças opcionais p/bomba selo ou gaxeta

			Selo	Gaxeta
25	Plaqueta Thebe PU	Pç	1 05468	1 05468
24	Paraf. Sext. UNC 5/16" x 1"	Pç	4 00307	4 00307
23	Tampa AE-1 / AE-2 Sucção	Pç	1 01430	1 01430
22	Junta de Borracha AE-1 / AE-2 TL-1297	Pç	1 01393	1 01393
21	Arruela Válvula AE-1 / AE-2	Pç	1 01431	1 01431
20	Bujão 1/2" BSP	Pç	2 00775	2 00775
19	Carcaça AE-2	Pç	1 01641	1 01641
18	Anel O'ring Ø56,82 x 2,62mm	Pç	1 01644	1 01644
17	Difusor Carcaça AE-2	Pç	1 01645	1 01645
16	Paraf. Sext. UNC 1/4" x 3/4"	Pç	1 00298	1 00298
15	Arruela Pressão 1/4" (p/ Motor Trif.)	Pç	1 00355	1 00355
14	Arruela Lisa Latão TH-16 (p/ Motor Trif.)	Pç	1 01853	1 01853
13	Rotor Aberto AE-2 R:9/16" UNF	Pç	1 Tab. R	1 Tab. R
12	Anel O'Ring Ø162 x 3mm	Pç	1 01237	1 01237
11	* Selo Mecânico 3/4" T21	Pç	1 00225	- - -
10	Paraf. Sext. UNC 3/8" x 1"	Pç	4 00314	4 00314
9	Paraf. Sext. UNC 5/16" x 7/8"	Pç	6 00691	6 00691
8	Tampa intermediária AE-2	Pç	1 01655	1 01646
7	* Porca Sext. UNC 3/8"	Pç	- - -	2 00345
6	*Aperta Gax. THB-18/THL-18/THS-18	Pç	- - -	1 01748
5	* Gaxeta 1/4"	Mt	- - -	0.4 00269
4	* Prisioneiro Gaxeta UNC 3/8" x 58mm	Pç	- - -	2 00672
3	Paraf. Allen 5/16" x 5/16" S/C UNC	Pç	2 00335	2 00335
2	Alongamento RE-16 / AE-2 / AEX-1	Pç	1 Tab.1	1 Tab. 1
1	Motor Elétrico IP-55	Pç	1 - - -	1 - - -
Pos.	Descrição	Unid.	Qtde	Código

Tabela 1 - Along. Item 2

Modelo	CV	Selo	Gaxeta
AE-2 IP-55	1.0	06846	06812
	1.5	00023	01434
	2.0		
	3.0		

Tabela R - Rotores

Modelo	CV	Rotor Aberto AE-2		
		Código	Diâmetro	Altura
AE-2 IP-55	1.0	01729	Ø96	12 mm
	1.5	01730	Ø107	
	2.0	01731	Ø114	
	3.0	01652	Ø123	



EXECUTADO	A.P.Scarpel	28/08/15
VERIFICADO	A.P.Scarpel	28/08/15
APROVADO	A.P.Scarpel	28/08/15
NOME	DATA CRIAÇÃO	OBSERVAÇÃO

REVISÃO	LOCAL	Nº DOCUM.	DATA	APROVADO
1C	AE-15.10.01	15/01/16	Garcia	

Bomba AE-2 IP-55

DESENHO Nº
145025

Em caso de dúvidas pergunte!

MATERIAL :

PESO:

FOLHA 1 de 1

UNID.: Milímetro (mm)