

DESCRIÇÃO

Motobomba Centrífuga Normalizada Monoestágio - Mancalizada (GS) - Conforme norma Dimensional EN733 - Motor Trifásico em IV Polos, 60Hz, 1750rpm - Bocais Flange conforme norma ANSI B16.1.

Sucção 250mm x Recalque 200mm.

Utilizada para água limpa até temperatura de 70°C (Temperaturas superiores, consultar opções).

Vazão Máxima: 1575,9m³/h - Vazão Mínima: 647,2m³/h.

Pressão Máxima: 142,5mca - Pressão Mínima: 55,0mca.

ESPECIFICAÇÕES

- Carcaça em ferro fundido GG-25.
- Rotor em ferro fundido GG-25.
- Suporte em ferro fundido GG-25.
- Anéis de desgaste em Bronze.
- Anel O'ring de vedação da carcaça em Buna N.
- Gaxetas Graflex.

APLICAÇÕES



Indústrias / Processos



Ar condicionado



Agricultura / Irrigação



Saneamento



Construção civil



Combate a incêndios



Abastecimento público de água

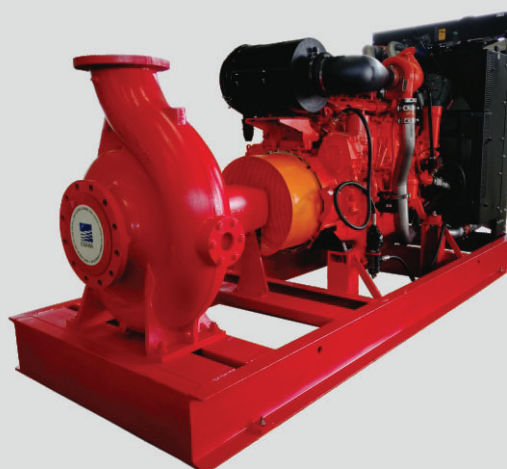


Sistemas de refrigeração

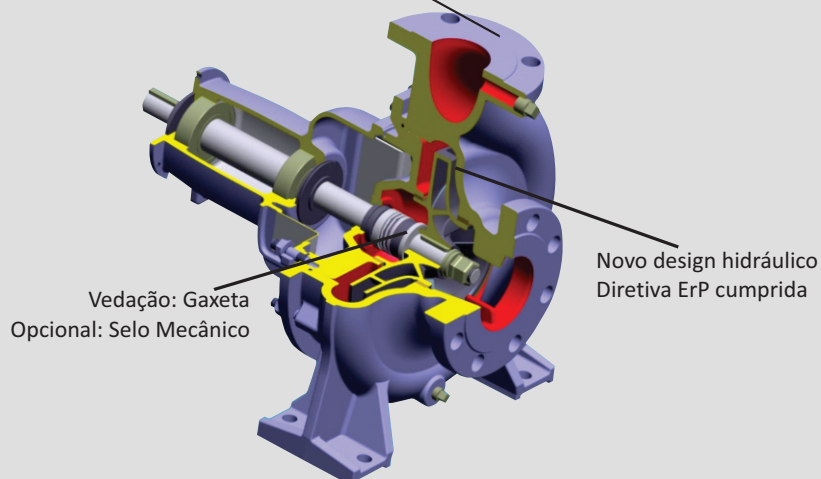
OPÇÕES

- Bocais Flange conforme norma DIN EN 1092-2/97.
- Fornecimento com contra flanges ANSI B16.1 ou DIN EN 1092-2/97 com rosca BSP ou NPT.
- Bomba inteira em Ferro Nodular (GGG-40).
- Rotor em Ferro Nodular (GGG-40).
- Rotor em Bronze.
- Montagem com motor a prova de explosão.
- Montagem Mancal x Base x Luva Elástica.
- Pintura na cor vermelho Munsell para combate a incêndio.

RELAÇÃO DE PEÇAS - Acesse o QR Code



Flanges ANSI 16bar (ANSI B 16.1)
Opcional DIN 16bar (EN PN16)





GS^B 200-400

BOMBA NORMALIZADA



ROTAÇÃO

1.750

rpm

60

Hz

ROTOR

DIÂMETRO

420/326

mm

LARGURA

56,1

mm

ESTÁGIOS
Mínimo(1) Máximo (1)

SUCÇÃO

250

mm

10"

RECALQUE

200

mm

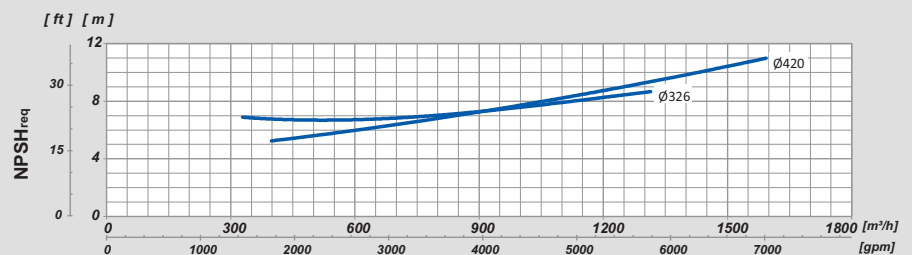
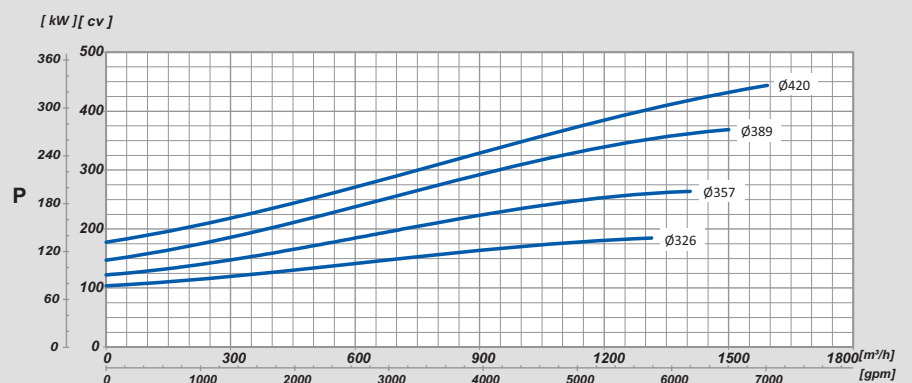
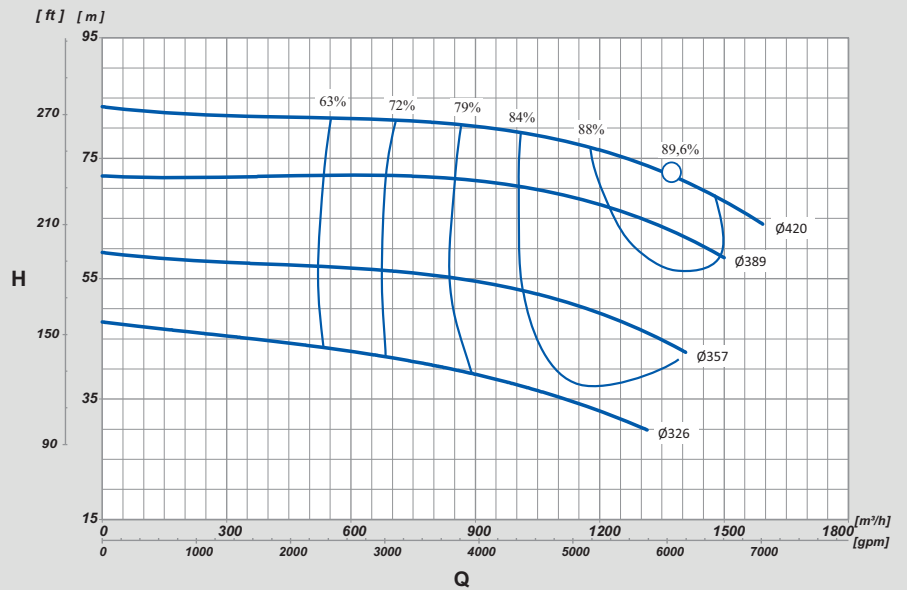
8"

NOTA:

- Rolamento blindado.
- Mancal à seco.

Flanges conforme normas ANSI B16.1 ou DIN EN 1092-2/97 (Opcional).

B - montagem com selo tipo T21.

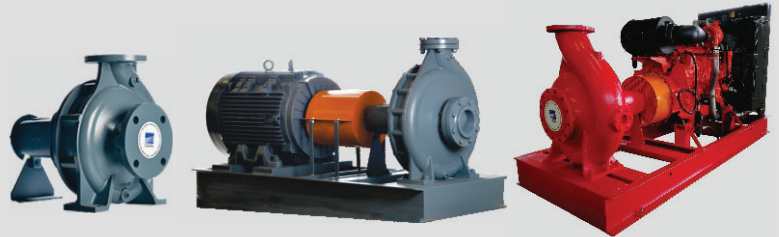


MODELO MODEL MODELO	ROTOR IMPELLER IMPULSOR [mm]	ALTURA MANOMÉTRICA / HEAD / ALTURA DE BOMBEO [m]																				ALTURA MÁXIMA MAXIMUM HEAD ALTURA MÁXIMA [m]					
		30	32	34	36	38	40	42	44	46	48	50	52	54	56	59	62	65	68	71	74		77	80	83		
		VAZÃO / FLOW RATE / CAUDAL [m³/h]																									
GS200-400	326	1303,2	1241,4	1179,7	1093,6	984,9	819,6	635,6	464,0	290,2															47,4		
		175 cv					150 cv			125 cv																	
GS200-400	357								1368,6	1312,2	1255,8	1177,2	1081,3	932,0	685,5	32,3									59,1		
		250 cv												200 cv		150 cv											
GS200-400	389															1484,4	1393,5	1297,2	1157,4	935,8					72,1		
														350 cv				300 cv									
GS200-400	420																1565,6	1492,7	1419,8	1310,7	1170,9	875,0	125,2		83,2		
														450 cv				400 cv				350 cv				200 cv	



GS^B 200-500

BOMBA NORMALIZADA



ROTAÇÃO

1.750

rpm

60 Hz

ROTOR

DIÂMETRO

530/411

mm

LARGURA

42.8

mm

ESTÁGIOS
Mínimo(1) Máximo (1)

SUCÇÃO

250

mm

10"

RECALQUE

200

mm

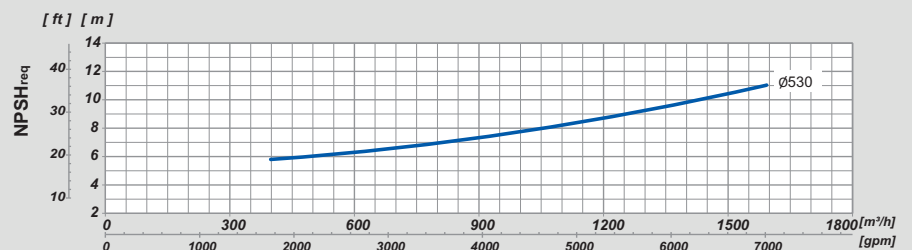
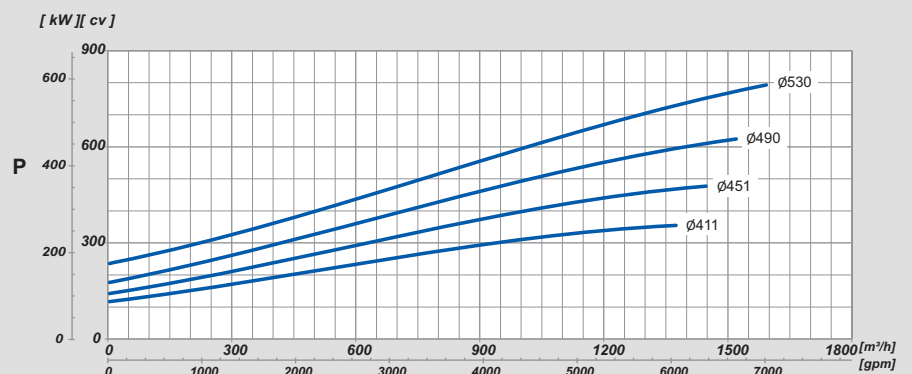
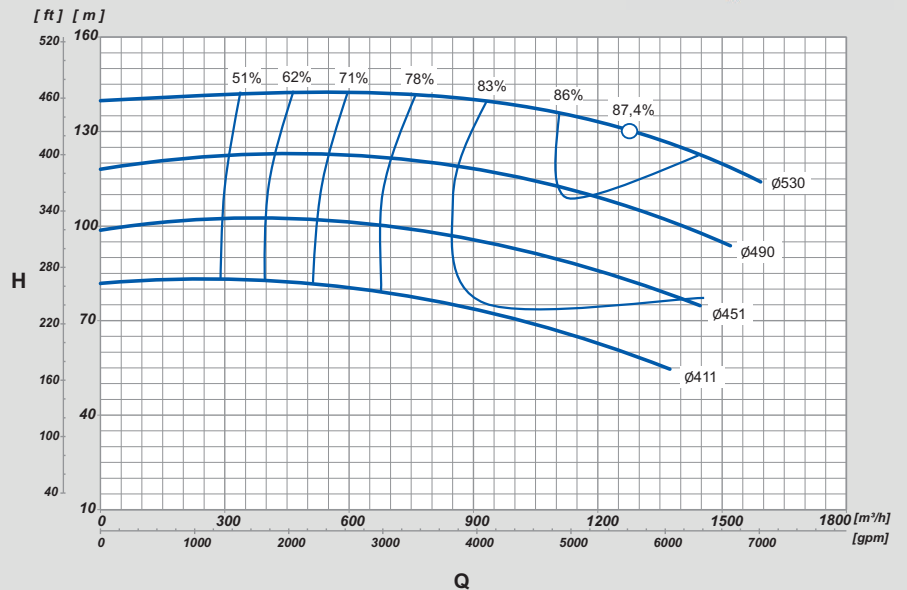
8"

NOTA:

- Rolamento blindado.
- Mancal à seco.

Flanges conforme normas ANSI B16.1 ou DIN EN 1092-2/97 (Opcional).

B - montagem com selo tipo T21.



MODELO MODEL MODELO	ROTOR IMPELLER IMPULSOR [mm]	ALTURA MANOMÉTRICA / HEAD / ALTURA DE BOMBEO [m]																		ALTURA MÁXIMA MAXIMUM HEAD ALTURA MÁXIMA
		55	60	65	70	75	80	85	90	95	100	105	110	115	120	125	130	135	140	[m]
		VAZÃO / FLOW RATE / CAUDAL [m³/h]																		
GS200-500	411	1369,3	1251,8	1132,1	1007,1	863,0	647,2													82,7
		350 cv			300 cv			250 cv												
GS200-500	451					1445,7	1326,7	1205,1	1079,7	929,3	724,0									102,3
					500 cv			450 cv			400 cv			350 cv						
GS200-500	490									1500,1	1387,7	1274,3	1160,1	1022,4	837,5					123,1
											600 cv			550 cv			500 cv			
GS200-500	530													1575,9	1487,9	1400,0	1277,9	1131,0	893,2	142,5
														750 cv			700 cv			
																	650 cv			
																	600 cv			