

DESCRIÇÃO

Motobomba Centrífuga Monoestágio - Monobloco ou Mancalizada - Motor Monofásico ou Trifásico em II Polos, 60Hz, 3500rpm - Bocais com rosca BSP ou Flange conforme norma DIN EN 1092-2/97 PN 16 (acompanha contra flange para rosca BSP), Sucção 3" x Recalque 2.1/2". Utilizada para água limpa até temperatura de 70°C (Temperaturas superiores, consultar opções). Vazão Máxima: 66,3m³/h - Vazão Mínima: 25,1m³/h Pressão Máxima: 80mca - Pressão Mínima: 30mca.

ESPECIFICAÇÕES

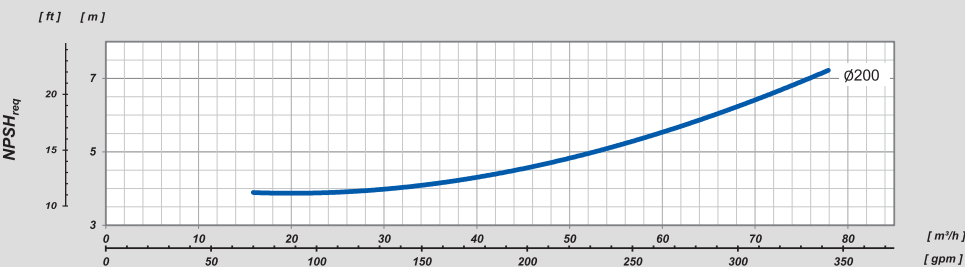
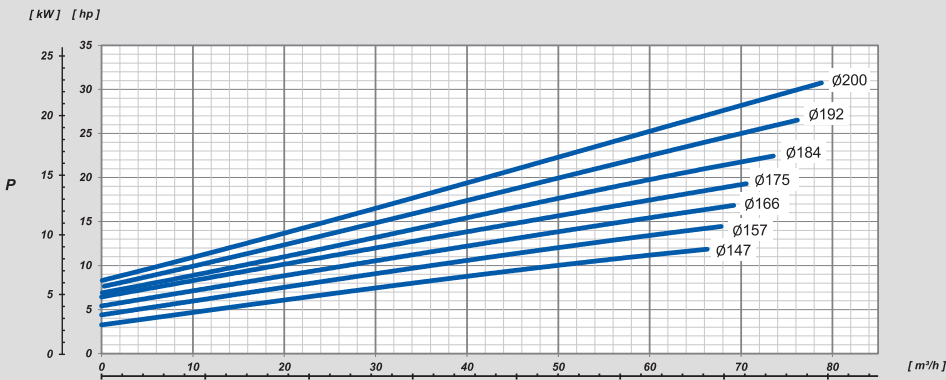
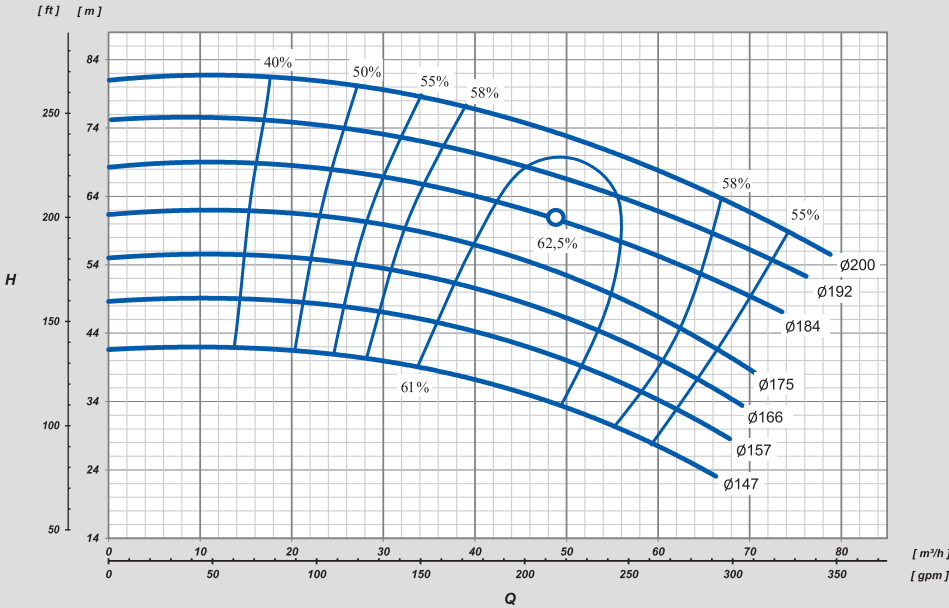
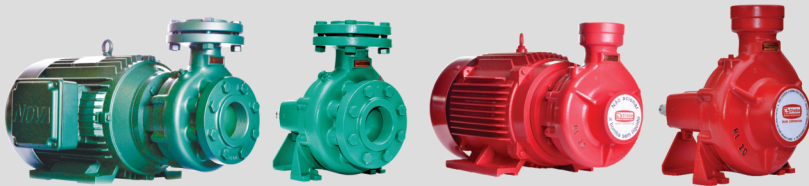
- Carcaça em ferro fundido GG-20.
- Rotor em ferro fundido GG-20.
- Intermediário em ferro fundido GG-20.
- Anel O'ring de vedação da carcaça em Buna N.
- Selo mecânico: Facas em grafite e cerâmica. Mola em inox 304 e elastômero (borracha) em Buna N.

APLICAÇÕES

- Agricultura/Irrigação
- Construção Civil.
- Indústrias/Processos.
- Sistema de refrigeração.
- Combate a incêndio.
- Acoplamento em motor a combustão.

OPÇÕES

- Montagem Especial com rotor centrífugo semiaberto.
- Bomba inteira em Ferro Nodular (GGG-40).
- Bomba Inteira em Aço Inox AISI 304 ou AISI 316.
- Bomba Inteira em Bronze.
- Bomba inteira em WCB (Aço Carbono).
- Rotor em Ferro Nodular (GGG-40).
- Rotor Inox (AISI 304 / AISI 316).
- Rotor em Bronze.
- Rotor WCB (Aço Carbono).
- Vedação especial do Selo Mecânico/Anel O'ring através de elastômeros (borrachas) em Viton ou EPDM e "faces" em Carbeto de Silício ou Tungstênio.
- Vedação através de Gaxetas.
- Bocais Flange conforme norma ANSI B16.1.
- Bocais Rosca padrão NPT.
- Montagem direta em motores combustão 3600rpm (diesel/gasolina).
- Montagem com motor a prova de explosão.
- Montagem Mancal x Base x Luva Elástica.
- Pintura na cor vermelho Munsell para combate a incêndio.



MODELO MODEL MODELO	CV hp	ESTÁGIOS STAGES ETAPAS	ROTOR (mm) IMPELLER IMPULSOR	SUÇÃO BSP SUCTION ASPIRACION	RECALQUE BSP DISCHARGE DESCARGA	ALTURA MANOMÉTRICA / HEAD / ALTURA DE BOMBEO (mc.à)																								ALTURA MÁXIMA SHUT-OFF			
						30	32	34	36	38	40	42	44	46	48	50	52	54	56	52	54	56	60	64	68	72	76	80					
						VAZÃO / FLOW RATE / CAUDAL (m³/h)																											
RL-20B	10.0	1	147 x 8	3"	2.1/2"	55,6	52,0	47,8	43,2	37,6	30,0																	41,7					
RL-20B	10.0	1	157 x 8	3"	2.1/2"									40,5	34,3	25,2												48,8					
RL-20B	12.5	1	157 x 8	3"	2.1/2"				60,3	56,9	53,6	49,7	45,6	40,5	34,3	25,2												48,8					
RL-20B	12.5	1	166 x 8	3"	2.1/2"											46,2	41,3	35,6	27,7									55,2					
RL-20B	15.0	1	166 x 8	3"	2.1/2"						63,2	60,3	57,1	53,9	50,1	46,2	41,3	35,6	27,7									55,2					
RL-20B	15.0	1	175 x 8	3"	2.1/2"													50,5	46,8	42,1	36,8	29,9						61,6					
RL-20B	15.0	1	184 x 8	3"	2.1/2"																				39,3	33,1	25,1		68,5				
RL-20B	20.0	1	184 x 8	3"	2.1/2"																				39,3	33,1	25,1		68,5				
RL-20B	20.0	1	192 x 8	3"	2.1/2"																						55,4	51,2	46,3	34,6	75,3		
RL-20B	20.0	1	200 x 8	3"	2.1/2"																									81,2			
RL-20B	25.0	1	200 x 8	3"	2.1/2"																							66,0	62,4	58,8	51,4	43,1	81,2