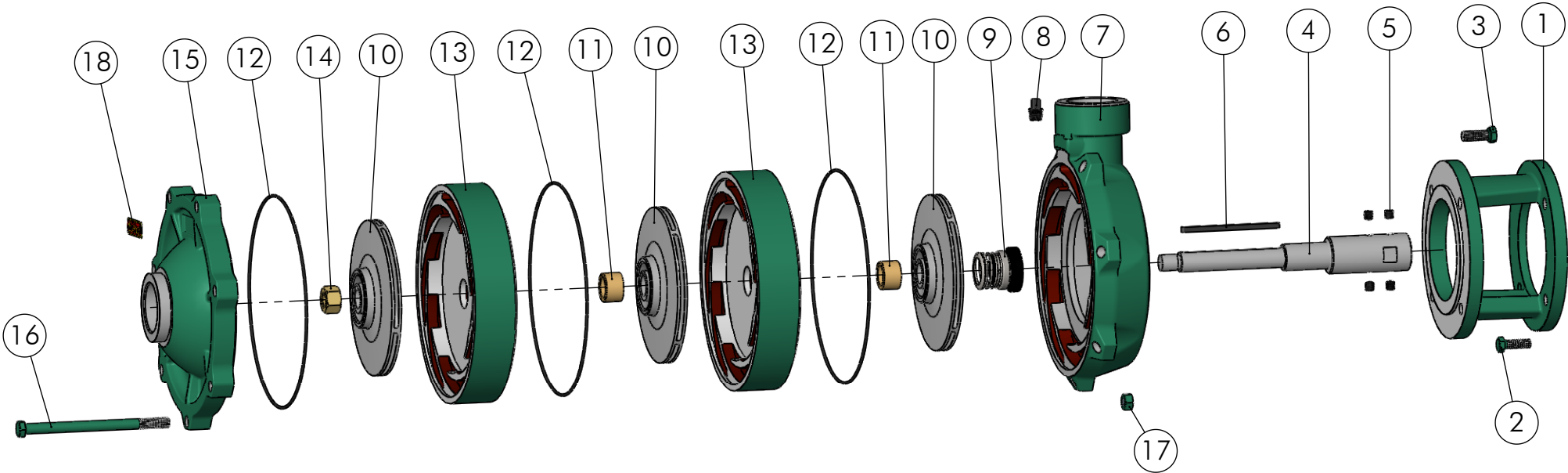


SUCÇÃO: 1 1/2" BSP RECALQUE: 1 1/2" BSP



18	Plaqueta Thebe PU	Pç	1	05468
17	Porca sext.UNC 3/8"	Pç	7	00345
16	Paraf. Sext.UNC 3/8" x 5.1/2"	Pç	7	00576
15	Tampa P-15	Pç	1	00380
14	Porca sext.UNF 5/8"	Pç	1	00180
13	Estágio P-15 (04-00)	Pç	2	01510
12	Anel o'ring 195 x 2.2 mm	Pç	3	01199
11	Bucha estágio P-15 (04-00)	Pç	2	01457
10	Rotor Alum. P-15 K Ø145 furo Ø19.05	Pç	3	01877
9	Selo mecânico 1" T21	Pç	1	00231
8	Bujão 1/4" BSP	Pç	1	00174
7	Carcaça Recalque P-15 (04-00)	Pç	1	01463
6	Chaveta 3/16" P-15/3 (AA)	Pç	1	08916
5	Paraf. Allen 5/16" x 5/16" S/C UNC	Pç	4	00335
4	Alongamento P-15/2/3 Gas./Diesel	Pç	1	02068
3	Paraf. Sext UNC 3/8 x 1"	Pç	4	00314
2	Paraf. Sext. M8 x 1.25 x 25 mm	Pç	4	02257
1	Intermed. P-15 Gas/Diesel apartir de 14/11/06	Pç	1	02691
Pos.	Descrição	Unid.	Qtde	Código

EXECUTADO	A.P.Scarpel	DATA	17/10/16
LIBERADO	A.P.Scarpel	DATA	17/10/16
REVISÃO		LOCAL	

P-15/3 N AL S/MT CCM DE1000 Diesel 10.0HP		DESENHO Nº	CCM196
MATERIAL :		PESO:	FOLHA 1 de 1
		UNID.: Milímetro (mm)	