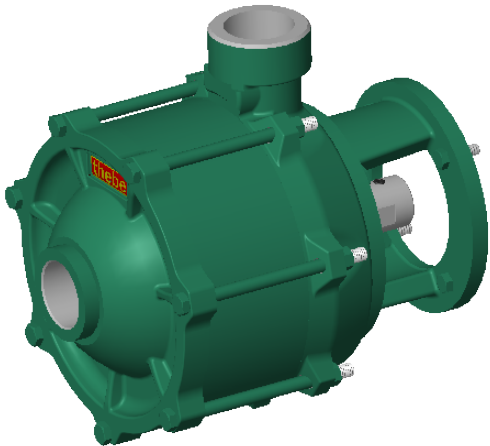
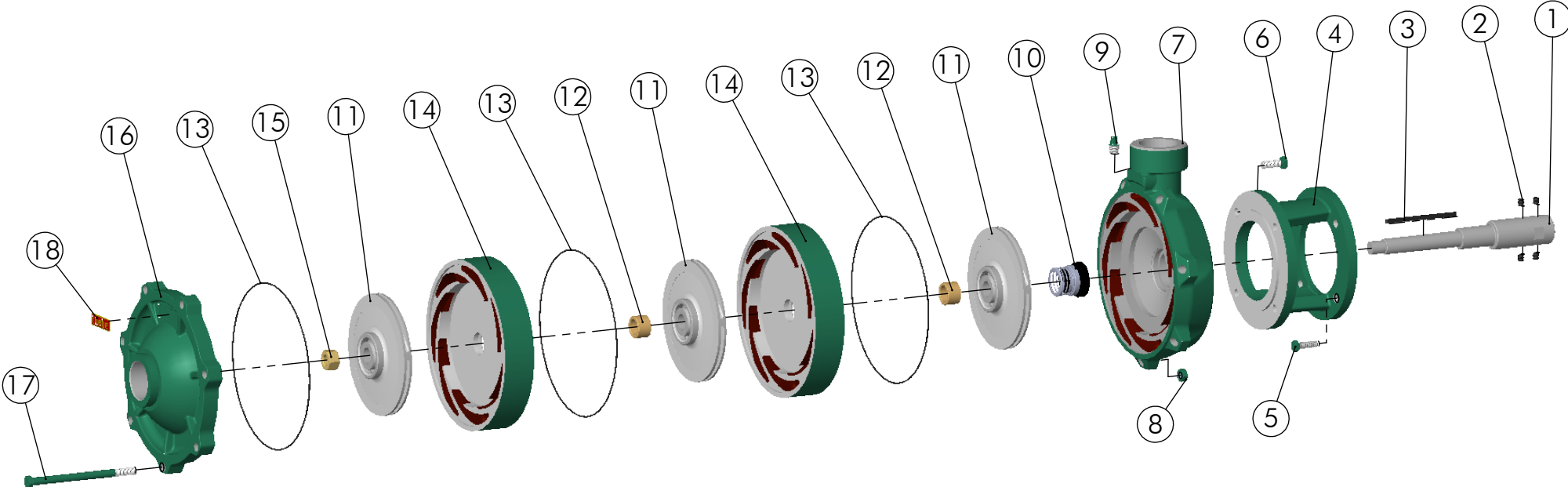


SUCÇÃO: 1.1/2" BSP RECALQUE: 1.1/2" BSP




18	Plaqueta Thebe PU	Pç	1	05468
17	Paraf. Sext. UNC 3/8" x 5.1/2"	Pç	7	00576
16	Tampa P-15 / MP-15	Pç	1	00380
15	Porca Sext. UNF 5/8" Latão	Pç	1	00180
14	Estágio P-15 (04-00)	Pç	2	01510
13	Anel O'Ring Ø195 x 2.2mm	Pç	3	01199
12	Bucha Estágio P-15 (04-00)	Pç	2	01457
11	Rotor P-15 FG 1(121) 2(127) F:Ø3/4"	Pç	3	Tab.R
10	Selo Mecânico 1" T21	Pç	1	00231
9	Bujão 1/4" BSP (Plug)	Pç	1	00174
8	Porca Sext. UNC 3/8"	Pç	7	00345
7	Carcaça Recalque P-15 (04-00)	Pç	1	01463
6	Paraf. Sext. UNC 3/8" x 1"	Pç	4	00314
5	Paraf. Sext. M8 x 1.25 x 25 mm	Pç	4	02257
4	Intermediário P-15 Branco Diesel 7/10HP	Pç	1	02691
3	Chaveta 3/16" x 95mm (AA)	Pç	1	08916
2	Paraf. Allen 5/16" x 5/16" S/C UNC	Pç	4	00335
1	Alongamento P-15 Branco Diesel	Pç	1	02068
Pos.	Descrição	Unid.	Qtde	Código

Tabela R - Item 11

Diâmetro	Alumínio	Bronze
F (121)	01873	01868
G (127)	01874	01869

Montagem para Motor Branco Diesel 7.0 HP

	EXECUTADO	A.P.Scarpel	16/08/06						
	VERIFICADO	A.P.Scarpel	16/08/06						
	APROVADO	Garcia	16/08/06						
FABRICA CORPORATION				NOME	DATA CRIAÇÃO	OBSERVAÇÃO	REVISÃO	LOCAL	Nº DOCUM.

P-15/3 F/G Branco Diesel 7.0HP	DESENHO Nº	
	BD-PFG	
ESCALA:1:7		