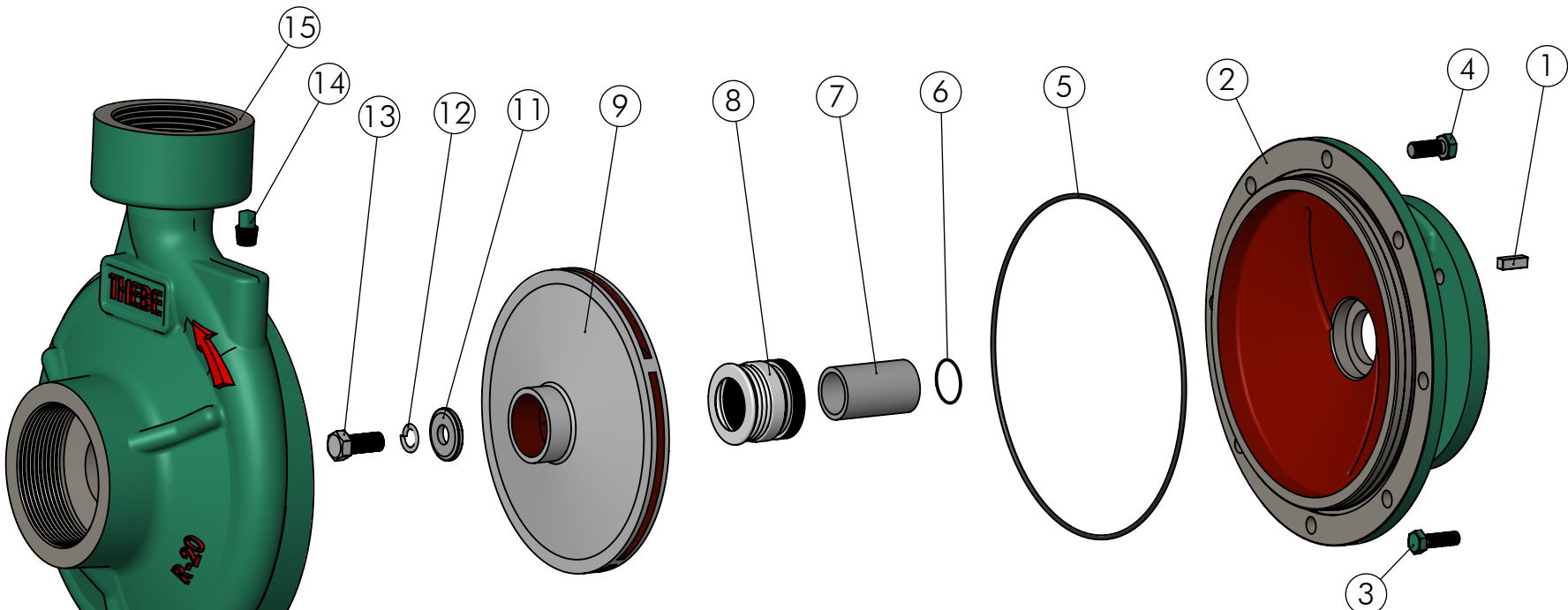


Montagem até Fevereiro de 2022.

SUCÇÃO: 3" BSP/NPT RECALQUE: 2.1/2" BSP/NPT


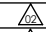
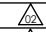
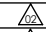


\*Bomba com rotor opcional Aberto ou Fechado

|      |   |       |      |        |
|------|---|-------|------|--------|
| 15   | Carcaça R-20(R)                           | PÇ    | 1    | Tab.1  |
| 14   | Bujão 1/4" BSP (Opcional sob consulta)    | PÇ    | 1    | 00174  |
| 13   | Paraf. Sext.UNF 7/16" x 1"                | PÇ    | 1    | 05288  |
| 12   | Arruela pressão 7/16" inox                | PÇ    | 1    | 05287  |
| 11   | Arruela lisa R-20R Buffalo Diesel F.Ø12mm | PÇ    | 1    | 05515  |
| 10   | *Rotor aberto R-20R Ø190x6 furo Ø25.4mm   | PÇ    | 1    | 05516  |
| 9    | *Rotor R-20R Ø183x5 furo Ø25.4mm          | PÇ    | 1    | 05517  |
| 8    | Selo mecânico 1 1/4" T21                  | PÇ    | 1    | 00228  |
| 7    | Bucha THS/THSI-18 selo Gas.               | PÇ    | 1    | 01993  |
| △6   | Anel O'Ring Ø25 x 1mm                     | PÇ    | 1    | 12215  |
| 5    | Anel O'Ring Ø202.87 x 2.62mm              | PÇ    | 1    | 04795  |
| 4    | Paraf. Sext. UNC 3/8" x 7/8"              | PÇ    | 8    | 00313  |
| 3    | Paraf. Sext. M8 x 1.25 x 25 mm            | PÇ    | 4    | 02257  |
| 2    | Tampa Interm. R-20(R) 10HP Gas.           | PÇ    | 1    | 05256  |
| △1   | Chaveta SAE 1045 B 6.35 x 6 x 18mm        | PÇ    | 1    | 07685  |
| Pos. | Descrição                                 | Unid. | Qtde | Código |

Tabela 1 - Carcaça Item 15

|               |        |
|---------------|--------|
| Tipo de Rosca | Código |
| Rosca BSP     | 04455  |
| Rosca NPT     | 05274  |

|  |            |             |              |            |   |   |           |             |          |            |
|--|------------|-------------|--------------|------------|---|---|-----------|-------------|----------|------------|
| <br>BOMBAS HIDRÁULICAS<br>EBARA CORPORATION | EXECUTADO  | A.P.Scarpel | 23/12/11     |            |  |   |           |             |          |            |
|  | VERIFICADO | A.P.Scarpel | 23/12/11     |            |   |  | 4C        | AE-21.05.01 | 25/05/21 | Gustavo G. |
|  | APROVADO   | A.P.Scarpel | 23/12/11     |            |   |  | 4D        | AE-13.12.01 | 10/12/13 | Garcia     |
|  |            | NOME        | DATA CRIAÇÃO | OBSERVAÇÃO | REVISÃO   | LOCAL   | Nº DOCUM. | DATA        | APROVADO |            |

R-20(R) Buffalo 10HP Diesel

DESENHO Nº  
BFD692



ESCALA:1:4