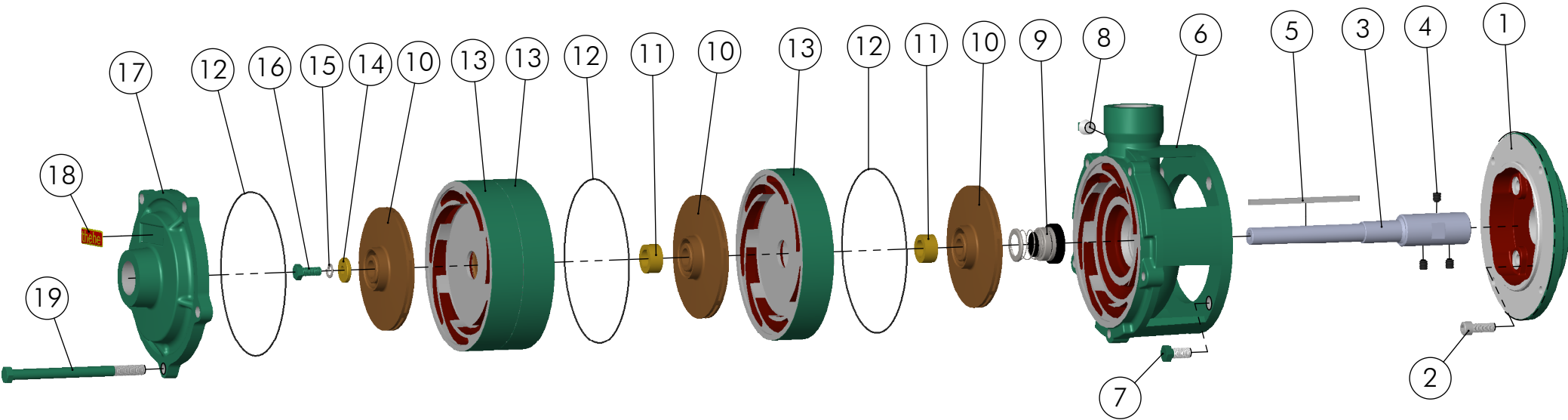


SUCÇÃO: 1" BSP RECALQUE: 1" BSP



| | | | P-11/2 | | P-11/3 | | P-11/4 | |
|------|--|-------|--------|--------|--------|--------|--------|--------|
| 19 | Paraf. Sext. UNC 3/8" x 5" | Pç | 5 | Tab. 1 | 5 | Tab. 1 | 5 | Tab. 1 |
| 18 | Plaqueta Thebe PU | Pç | 1 | 05468 | 1 | 05468 | 1 | 05468 |
| 17 | Tampa P-11 | Pç | 1 | 00709 | 1 | 00709 | 1 | 00709 |
| 16 | Paraf. Sext. UNC 5/16" x 3/4" Inox | Pç | 1 | 00361 | 1 | 00361 | 1 | 00361 |
| 15 | Arruela Pressão 5/16" Inox | Pç | 1 | 04458 | 1 | 04458 | 1 | 04458 |
| 14 | Arruela Latão 5/16" x 7/8" (P-11) | Pç | 1 | 00741 | 1 | 00741 | 1 | 00741 |
| 13 | Estágio P-11 | Pç | 1 | 00708 | 2 | 00708 | 3 | 00708 |
| 12 | Anel O'Ring Ø142 x 1.7mm | Pç | 2 | 01198 | 3 | 01198 | 4 | 01198 |
| 11 | Bucha Estágio P-11 | Pç | 1 | 00710 | 2 | 00710 | 3 | 00710 |
| 10 | Rotor P-11 Furo Ø15,87mm | Pç | 2 | Tab. R | 3 | Tab. R | 4 | Tab. R |
| 9 | Selo Mecânico 3/4" T21 | Pç | 1 | 00225 | 1 | 00225 | 1 | 00225 |
| 8 | Bujão 1/4" BSP (Opcional sob consulta) | Pç | 1 | 00174 | 1 | 00174 | 1 | 00174 |
| 7 | Paraf. Sext. UNC 3/8" x 3/4" | Pç | 4 | 00312 | 4 | 00312 | 4 | 00312 |
| 6 | Carcaça Recalque P-11 | Pç | 1 | 00707 | 1 | 00707 | 1 | 00707 |
| 5 | Chaveta 3/16" x 3/16" (45 / 75 / 105mm) AB | Pç | 1 | 01309 | 1 | 01310 | 1 | 01311 |
| 4 | Paraf. Allen 5/16" x 5/16" S/C UNC | Pç | 3 | 00335 | 3 | 00335 | 3 | 00335 |
| 3 | Alongamento P-11/4 Gas. | Pç | 1 | 06777 | 1 | 01179 | 1 | 01180 |
| 2 | Paraf. Allen UNF 5/16" x 7/8" RI Geomet | Pç | 4 | 02100 | 4 | 02100 | 4 | 02100 |
| 1 | Arruela P-11 GASOLINA Ø41,2mm | Pç | 1 | 01176 | 1 | 01176 | 1 | 01176 |
| Pos. | Descrição | Unid. | Qtde | Código | Qtde | Código | Qtde | Código |

Tabela R - Item 10


| Diâmetro | Bronze | Alumínio |
|----------|--------|----------|
| Ø90x3 mm | 00737 | 01138 |
| Ø108x3mm | 00738 | 01128 |

Tabela p/ Montagem

| Modelo | Qtde Rotor |
|-------------|----------------|
| P-11/2 Gas. | 2 Rot. Ø108 |
| P-11/3 Gas. | 3 Rot. Ø108 |
| P-11/4 Gas. | 1xØ90 - 3xØ108 |

Tabela 1 - Item 19

| Modelo | Item 19 | |
|--------|-------------------|--------|
| | Descrição | Código |
| P-11/2 | UNC 3/8" x 2 1/2" | 00318 |
| P-11/3 | UNC 3/8" x 3 1/2" | 00320 |
| P-11/4 | UNC 3/8" x 5" | 00323 |

| | | | | | | | | | |
|--|------------|-------------|----------|--------------|------------|---------|-------|-----------|----------|
|  BOMBAS HIDRÁULICAS EBARA CORPORATION | EXECUTADO | A.P.Scarpel | 28/10/15 | | | | | | |
| | VERIFICADO | A.P.Scarpel | 28/10/15 | | | | | | |
| | APROVADO | Garcia | 28/10/15 | | | | | | |
| | NOME | | | DATA CRIAÇÃO | OBSERVAÇÃO | REVISÃO | LOCAL | Nº DOCUM. | DATA |
| | | | | | | 01 | --- | --- | 19/03/18 |
| | | | | | | | | | Garcia |

P-11/2/3/4 Gas. MATSUYAMA

DESENHO Nº
MTG073

