

SÉRIE
DHF
DHFS

**SUBMERSÍVEL DE ALTO VOLUME
BOMBAS DE REMOÇÃO DE ÁGUA**



Bombas submersíveis de drenagem de alto volume

As séries Ebara DHS e DHFS de bombas submersíveis para serviços pesados fornecem descarga de alto volume. Este primeiro consiste no DHS-4 (motor de 4 polos) que demonstra totalmente o alto desempenho de pressão e o DHS-6 (motor de 6 polos) que pode descarregar lamas carregadas com lodo, terra, areia ou outras partículas. O DHFS é uma bomba de polpa, construída com um agitador de ferro fundido com alto teor de cromo. Com linhas extensas com potências de motor de 22 a 150 kW, essas bombas são usadas em uma ampla variedade de campos, desde engenharia civil e projetos de construção que exigem alta confiabilidade para mineração e obras em grande escala para construção de túneis, pontes, barragens, etc.

Para enfrentar as difíceis condições de trabalho, essas bombas empregam impulsores feitos de ferro fundido com alto teor de cromo ou aço inoxidável 304 fundido, os quais oferecem a alta resistência ao desgaste necessária em aplicações pesadas. As bombas também são projetadas para descarga lateral por meio de um caminho em espiral que garante a passagem de sólidos. E seus motores são envolvidos em uma camisa de refrigeração que mantém o motor resfriado durante operação prolongada em baixo nível de água. Confiáveis e duráveis por design e construção, as bombas da EBARA são feitas para serviço contínuo.



DHF-4

Bomba de drenagem de alto volume e alta pressão com motor interno de 4 polos

A série DHF-4 é uma bomba submersível trifásica de ferro fundido de alto nível e alto volume para serviço pesado, acionada por um motor de 4 polos. O design espiral da descarga lateral permite uma passagem mais suave dos sólidos sugados. O motor é resfriado por uma camisa de refrigeração que garante um resfriamento eficiente do motor mesmo quando ele opera com o motor exposto ao ar. A bomba incorpora portas de alívio de pressão de vedação que evitam que a pressão de bombeamento se aplique à vedação do eixo.

100DHF46037

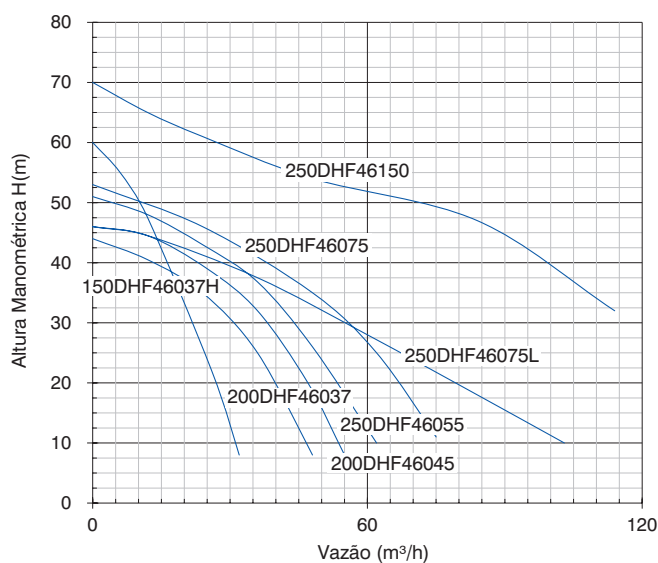


250DHF46075



Curvas de Desempenho

Não é recomendado operar a unidade continuamente ao longo da curva tracejada.



Descarga mm	Modelo	Potência kW	Fase	Polo	Tipo de partida	Passagem de Sólidos mm	Dimensões L x H mm	Peso seco kg	Comprimento do Cabo m
150	150DHF46037H	37	Trifásico	4	Star-Delta	10	900 x 1553	595	10
200	200DHF46037	37			Star-Delta	25	915 x 1583	566	10
200	200DHF46045	45			Star-Delta	25	915 x 1591	583	10
250	250DHF46055	55			Star-Delta	25	1050 x 1927	1091	10
250	250DHF46075	75			Star-Delta	25	1050 x 1927	1141	10
250	250DHF46075L	75			Star-Delta	25	1050 x 1972	1200	10
250	250DHF46150	150			Star-Delta	25	1218 x 2420	2315	10

*2 Pesos excluindo cabo

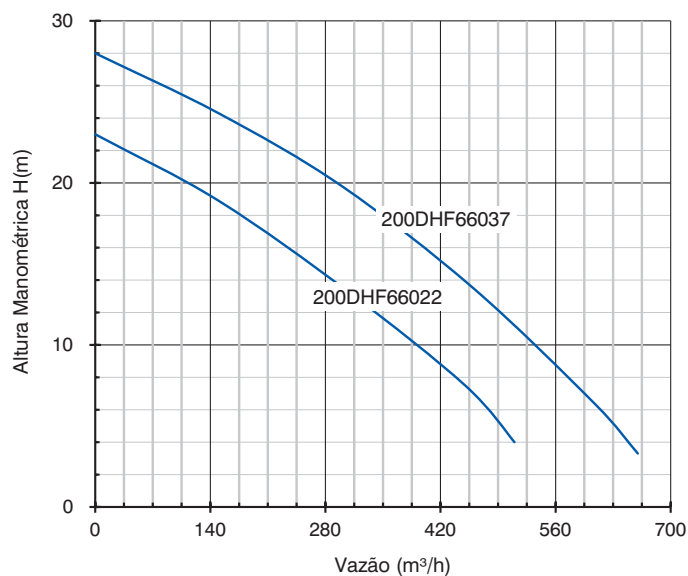
DHF-6

Bomba de drenagem de alto volume com motor interno de 6 polos capaz de descarregar lamas carregadas de lodo, terra, areia ou outras partículas

A série DHF-6 é uma bomba de drenagem submersível trifásica de alta potência e alto volume para serviços pesados, acionada por um motor de 6 polos. Em combinação com peças de desgaste resistentes à abrasão, o motor de velocidade muito baixa garante uma vida útil extremamente longa. O design espiral da descarga lateral permite uma passagem mais suave dos sólidos sugados. O motor é resfriado por uma camisa de refrigeração que garante um resfriamento eficiente do motor mesmo quando ele opera com o motor exposto ao ar.



Curvas de Desempenho

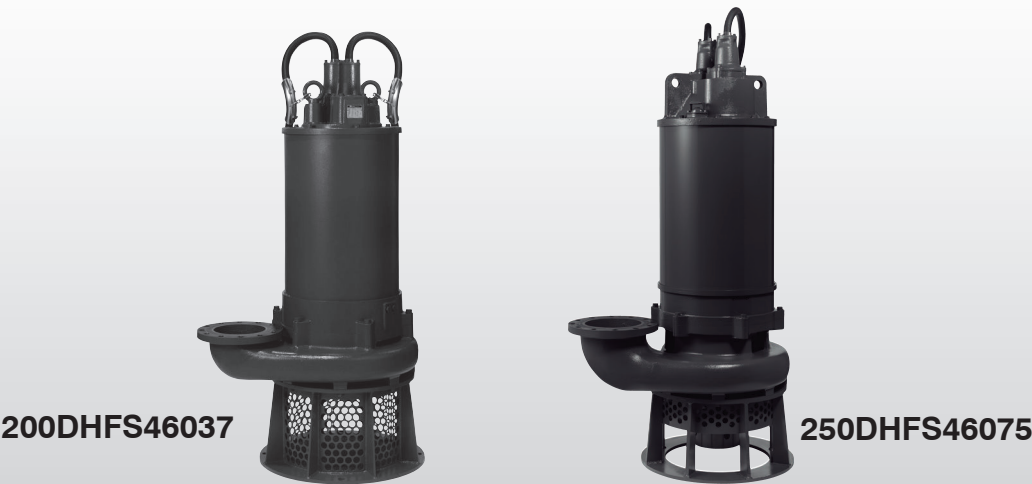


Descarga mm	Modelo	Potência kW	Fase	Polo	Tipo de partida	Passagem de Sólidos mm	Dimensões L x H mm	Peso seco kg	Comprimento do Cabo m
200	200DHF66022	22	Trifásico	6	D.O.L.	50	965 x 1360	685	10
200	200DHF66037	37			Star-Delta	50	1047 x 1421	796	10

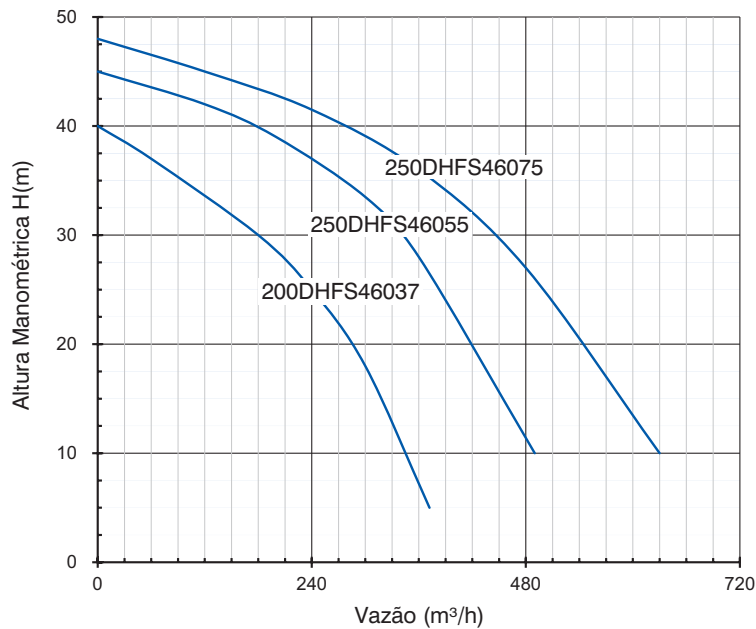
*2 Pesos excluindo cabo

Bomba de polpa de alta potência que oferece agitação poderosa, alta pressão e descarga de alto volume

A série DHFS é uma bomba submersível de polpa trifásica de alta potência, cabeça alta e alto volume para serviços pesados, acionada por um motor de 4 polos. É equipado com um agitador de ferro fundido com alto teor de cromo que auxilia na sucção suave dos sedimentos. O design espiral da descarga lateral permite uma passagem mais suave dos sólidos sugados. O motor é resfriado por uma camisa de refrigeração que garante um resfriamento eficiente do motor mesmo quando ele opera com o motor exposto ao ar. A bomba incorpora portas de alívio de pressão de vedação que evitam que a pressão de bombeamento se aplique à vedação do eixo.



Curvas de Desempenho



Descarga mm	Modelo	Potência kW	Fase	Polo	Tipo de partida	Passagem de Sólidos mm	Dimensões L x H mm	Peso seco kg	Comprimento do Cabo m
250	200DHFS46037	37	Trifásico	4	Star-Delta	25	915 x 1583	685	10
250	250DHFS46055	55			Star-Delta	25	1050 x 1927	1215	10
250	250DHFS46075	75			Star-Delta	25	1050 x 1927	1215	10

*2 Pesos excluindo cabo