

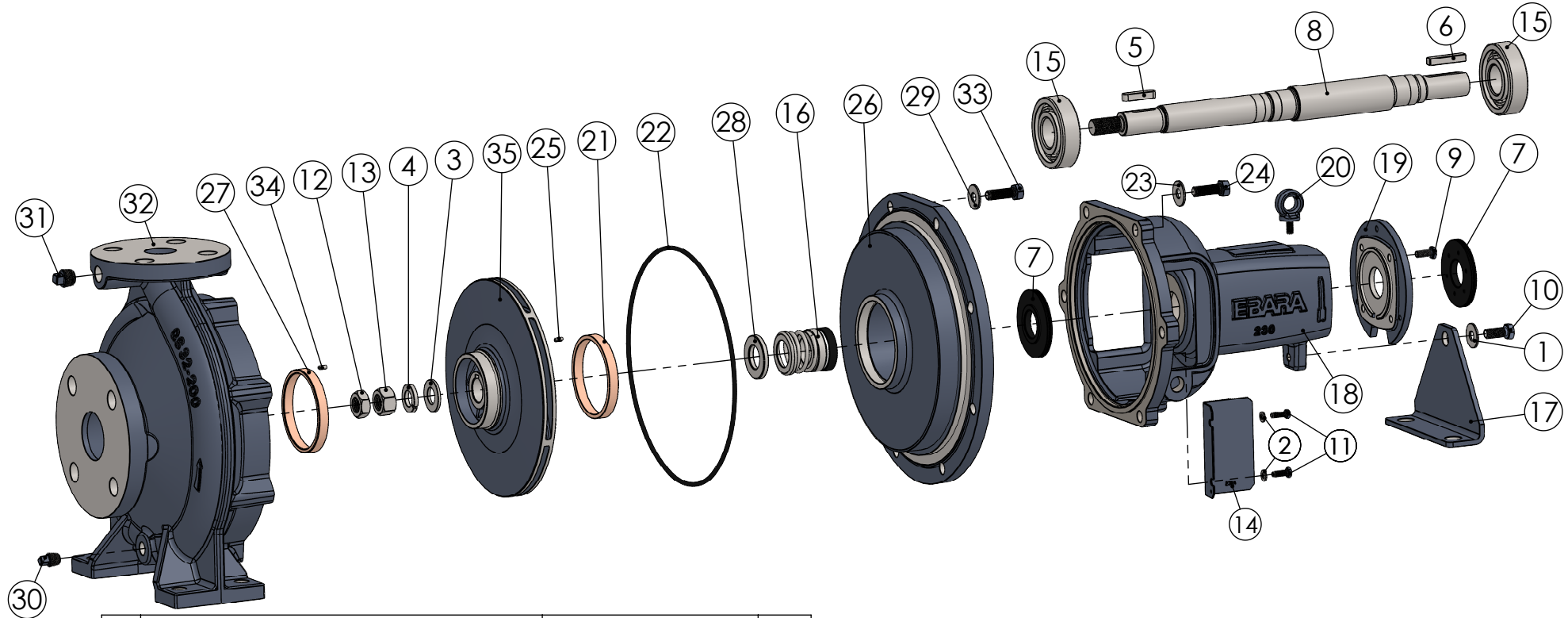
A

B

C

D

- 398 -



| Pos. | Descrição                                | Material              | Qtde. |
|------|--|-----------------------|-------|
| 1    | Arruela Lisa (Washer)                    | ZB (SAE)              | 1     |
| 2    | Arruela lisa (Washer)                    | ZB (SAE)              | 4     |
| 3    | Arruela Lisa (Plane Washer)              | Inox-304              | 1     |
| 4    | Arruela Elástica (Spring Washer)         | Inox-304              | 1     |
| 5    | Chaveta (Key)                            | Inox-304              | 1     |
| 6    | Chaveta (Key)                            | SAE-1045              | 1     |
| 7    | Defletor (Deflector)                     | EPDM / SAE            | 2     |
| 8    | Eixo (Shaft)                             | Inox-420              | 1     |
| 9    | Parafuso Sextavado (Bolt)                | ZB (SAE)              | 4     |
| 10   | Parafuso Sextavado (Bolt)                | ZB (SAE)              | 1     |
| 11   | Parafuso Sextavado (Bolt)                | ZB (SAE)              | 4     |
| 12   | Porca Hexagonal(Fino) (Hex Jam Nut Thin) | Inox-304              | 1     |
| 13   | Porca Hexagonal (Hex Nut Normal Type)    | Inox-304              | 1     |
| 14   | Protetor (Protector)                     | Aço-1020              | 2     |
| 15   | Rolamento (Bearing)                      | ---                   | 2     |
| 16   | Selo Mecânico (Mechanical Seal)          | Ceram./Carvão/NBR/304 | 1     |
| 17   | Suporte de Apoio (Stay)                  | Aço-1020              | 1     |
| 18   | Suporte (Bearing Casing)                 | ASTM A48 CL250        | 1     |
| 19   | Tampa Suporte (Bearing Cover)            | ASTM A48 CL250        | 1     |
| 20   | Olhal Susp. (Eye Bolt)                   | ZB (SAE)              | 1     |
| 21   | Anel de Desgaste (Casing Ring)           | Bronze C84400         | 1     |

| Pos. | Descrição   | Material       | Qtde. |
|------|---|----------------|-------|
| 22   | Anel O'Ring (O-Ring)                                | NBR            | 1     |
| 23   | Arruela Lisa (Washer)                               | ZB (SAE)       | 6     |
| 24   | Parafuso Sextavado (Bolt) / Porca (Nut)             | ZB (SAE)       | 6     |
| 25   | Pino Elástico (Spring Pin)                          | Inox-304       | ---   |
| 26   | Tampa de Pressão Selo (Casing Cover)                | ASTM A48 CL250 | 1     |
| 27   | Anel de Desgaste (Casing Ring)                      | Bronze C84400  | 1     |
| 28   | Anel Distanciador do Rotor (Spacer Ring)            | Inox-304       | 1     |
| 29   | Arruela Lisa (Washer)                               | ZB (SAE)       | ---   |
| 30   | Bujão 1/4" BSP (Plug)                               | ZB (SAE)       | 1     |
| 31   | Bujão 3/8" BSP (Plug)                               | ZB (SAE)       | 1     |
| 32   | Carcaça (Casing)                                    | ASTM A48 CL250 | 1     |
| 33   | Parafuso Sextavado (Bolt) / Prisioneiro (Stud Bolt) | ZB (SAE)       | ---   |
| 34   | Pino Elástico (Spring Pin)                          | Inox-304       | ---   |
| 35   | Rotor (Impeller)                                    | ASTM A48 CL250 | 1     |

|  |            |              |              |            |         |       |           |      |          |
|--|------------|--------------|--------------|------------|---------|-------|-----------|------|----------|
|  | EXECUTADO  | Guilherme Z. | 13/02/19     |            |         |       |           |      |          |
|  | VERIFICADO | Gustavo G.   | 13/02/19     |            |         |       |           |      |          |
|  | APROVADO   | Garcia       | 13/02/19     |            |         |       |           |      |          |
|  |            | NOME         | DATA CRIAÇÃO | OBSERVAÇÃO | REVISÃO | LOCAL | Nº DOCUM. | DATA | APROVADO |

Bomba série GS/230, GS/240 e GS/250 - Selo

DESENHO Nº 1005GS3

ESCALA:1:6

Em caso de dúvidas pergunte!

MATERIAL :

PESO:

FOLHA 1 de 1

UNID.: Milímetro (mm)



EBARA CORPORATION

## Relação de Peças GS32-125.1 Mancal Selo



|             | Pos. | Código        | Descrição   | Qtde |
|-------------|------|---------------|---|------|
| SUPORTE     | 1    | 1127.04.00352 | ARRUELA LISA 3/8" ZB (1 KG=2,17 %)                | 1    |
|             | 2    | 1127.04.10732 | ARRUELA LISA No.10 (3/16) ZB (1 KG=5,70%) GS      | 4    |
|             | 3    | 1127.04.11856 | ARRUELA LISA 5/8" INOX 304 (GS)                   | 1    |
|             | 4    | 1127.04.11855 | ARRUELA DE PRESSAO 5/8" INOX 304 (GS)             | 1    |
|             | 5    | 1127.04.11851 | CHAVETA 8x7x36mm (AA) INOX 304                    | 1    |
|             | 6    | 1127.04.11905 | CHAVETA 8x7x40mm (BB)                             | 1    |
|             | 7    | 1127.04.10796 | DEFLETOR GS/230 Ø28X68X7 SAE/EPDM                 | 2    |
|             | 8    | 1127.04.10834 | EIXO GS/230 INOX 420 (KIT)                        | 1    |
|             | 9    | 1127.04.00297 | PARAF.SEXT.UNC 1/4 x 5/8 RI ZB                    | 4    |
|             | 10   | 1127.04.00313 | PARAF.SEXT.UNC 3/8 x 7/8 RI ZB                    | 1    |
|             | 11   | 1127.04.10706 | PARAF.SEXT.UNC 3/16 x 5/8" RI ZB (GS)             | 4    |
|             | 12   | 1127.04.11857 | PORCA SEXT.UNC 5/8" (FINA) INOX 304               | 1    |
|             | 13   | 1127.04.02031 | PORCA SEXT.UNC 5/8" INOX 304                      | 1    |
|             | 14   | 1127.04.11849 | PROTETOR GS/230A (94X55) ACO 1020                 | 2    |
|             | 15   | 1127.04.01051 | ROLAMENTO 6306 ZZ                                 | 2    |
|             | 16   | 1127.04.12234 | SELO MEC. 28mm CER/CARBONO/NBR/INOX 304 (GS)      | 1    |
|             | 17   | 1127.04.12091 | SUPORTE DE APOIO GS/47X110                        | 1    |
|             | 18   | 1127.04.10832 | SUPORTE GS/230                                    | 1    |
|             | 19   | 1127.04.10833 | TAMPA SUPORTE GS/230                              | 1    |
| TAMPA PRES. | 20   | ---           | ---   | ---  |
|             | 21   | 1127.04.10835 | ANEL DESG.BRONZE.GS/SLY-76                        | 1    |
|             | 22   | 1127.04.12241 | ANEL O'RING 183,7 x 3,5 NBR (GS)                  | 1    |
|             | 23   | 1127.04.00352 | ARRUELA LISA 3/8" ZB (1 KG=2,17 %)                | 6    |
|             | 24   | 1127.04.00345 | PORCA SEXT.UNC 3/8" ZB                            | 6    |
|             | 25   | 1127.04.10704 | PINO ELASTICO 3 X 8 INOX 304 (GS)                 | 1    |
| CARCAÇA     | 26   | 1127.04.10915 | TAMPA PRES.GS32-125 SELO (KIT)                    | 1    |
|             | 27   | 1127.04.10835 | ANEL DESG.BRONZE.GS/SLY-76                        | 1    |
|             | 28   | 1127.04.10840 | ANEL DISTANCIADOR DO ROTOR GS/230 MANCAL INOX 304 | 1    |
|             | 29   | ---           | ---   | ---  |
|             | 30   | 1127.04.10792 | BUJAO 1/4" BSP GALV. SAE (ZB)                     | 1    |
|             | 31   | 1127.04.10791 | BUJAO 3/8" BSP GALV. SAE (ZB)                     | 1    |
|             | 32   | Tab.Carcaça   | CARCACA GS32-125.1 (KIT)                          | 1    |
|             | 33   | 1127.04.02731 | PRISIONEIRO GAXETA UNC 3/8 x 90mm                 | 6    |
|             | 34   | 1127.04.10704 | PINO ELASTICO 3 X 8 INOX 304 (GS)                 | 1    |
|             | XX   | 1127.04.12338 | PLAQUETA DE IDENTIFICACAO 40 X 50 MM - EBARA (GS) | 1    |
|             | 35   | 1127.04.10919 | ROTOR GS32-125.1 140X24 MAN                       | 1    |

| Modelo      | Código        | Tabela de Carcaça                   | Qtde |
|-------------|---------------|-------------------------------------|------|
| ANSI B-16.1 | 1127.04.10917 | CARCACA GS32-125.1 ANSI B16.1 (KIT) | 1    |
| DIN PN16    | 1127.04.10918 | CARCACA GS32-125.1 DIN PN16 (KIT)   | 1    |

| Bocal        | Código        | Kit Contra Flange                                    | Qtde |
|--------------|---------------|--|------|
| SUC - 2"     | 1127.04.05552 | CONTRA FLANGE ANSI DN50 125LB BSP                    | 1    |
| REC - 1.1/4" | 1127.04.05540 | CONTRA FLANGE ANSI DN32 125LB BSP                    | 1    |
| SUC          | 1127.04.00333 | PARAF.SEXT.UNC 5/8 x 2 1/2 RP                        | 4    |
| SUC          | 1127.04.00348 | PORCA SEXT.UNC 5/8"                                  | 4    |
| REC          | 1127.04.00330 | PARAF.SEXT.BSW 1/2 x 2 RI                            | 4    |
| REC          | 1127.04.00347 | PORCA SEXT.BSW 1/2"                                  | 4    |
| SUC          | 1127.04.07894 | JUNTA BORRACHA P/C.FLANGE ANSI DN50 125LB BSP (5552) | 1    |
| REC          | 1127.04.07891 | JUNTA BORRACHA P/C.FLANGE ANSI DN32 125LB BSP (5540) | 1    |