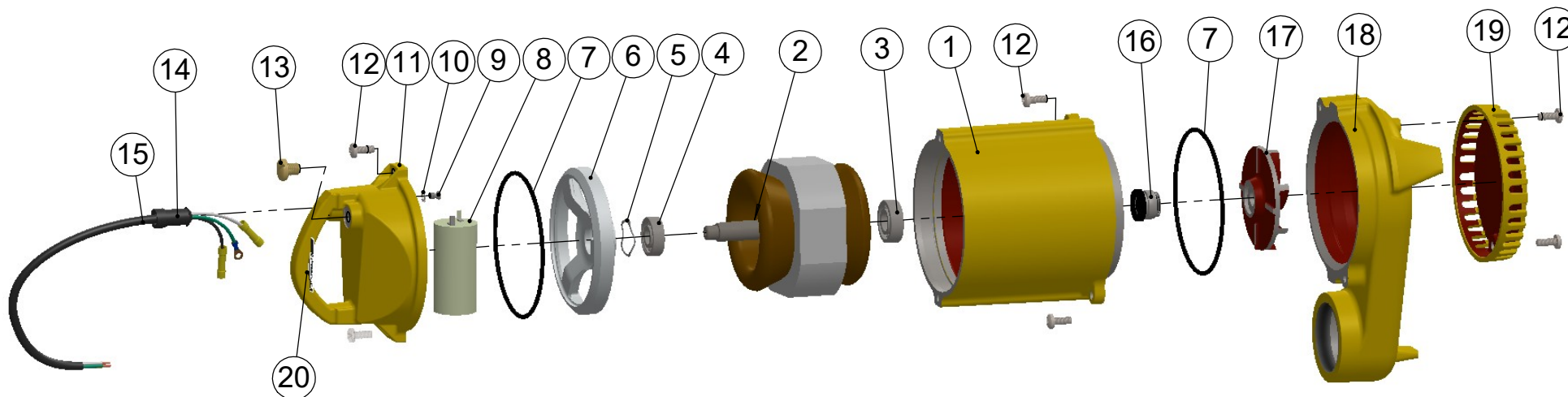


RECALQUE/DISCHARGE:
2" BSP



21	Óleo hidráulico NUTO H 32 (Mobil)	Lt	0,6	09908
20	Plaqueta de Identificação 35 x 45mm	Pç	1	09916
19	Grade TSBD-100 / TSBD-250	Pç	1	09184
18	Carcça TSBD-100	Pç	1	08706
17	Rotor Aberto TSBD-100	Pç	1	09055
16	Selo Mec. BTAR/T-02 Ø13mm Buna/Graf 304 Cera	Pç	1	08826
15	Cabo En.Flex.90C (0,6/1KV) 3 x 1,5mm Classe 5	Mt	5	09486
14	Prensa Cabo Borracha L=31 F. 9,5 p/ TSB-100 / TSB-250	Pç	1	09903
13	Paraf. Vedação Óleo M10x1,5x12mm (TSB)	Pç	1	09259
12	Paraf. Panela Philips M6 x 1,0 x 16mm (Inox)	Pç	8	09257
11	Tampa Camisa Motor TSB-100 / TSB-250	Pç	1	14513
10	Arruela de Pressão Dentada M5 Externa (TSB)	Pç	1	09255
9	Paraf. Fenda Simples M5x0,8x8,0mm	Pç	1	09258
8	Capacitor 15mF Bomba TSB-100	Pç	1	---
7	Anel O'ring Ø113,89 x Ø3,53mm (TB-246) TSB-100/TSB-250	Pç	2	09247
6	Suporte Rol. Tras. TSBD-100/TSBD-250/TSBE-250	Pç	1	08712
5	Arruela Ondulada Ø31 x Ø26,5 x 2mm	Pç	1	---
4	Rolamento 6201 ZZ	Pç	1	01272
3	Rolamento 6202 C3	Pç	1	00277
2	Estatro e rotor 1/3cv monof. 220V	Pç	1	14994
1	Camisa Motor TSBD-100	Pç	1	14515
Pos.	Descrição	Unid.	Qtde	Código

CÓPIA NÃO CONTROLADA


Allan Negreiros
Depto Engenharia & Projetos

 EBARA CORPORATION	EXECUTADO	A. Negreiros	13/08/24						
								13/08/2024	A. Negreiros
	Aprovado	M. Moia	13/08/24		REVISÃO	LOCAL	Nº. Documento	DATA	Autorizado
Bomba/Pump TSBD-100N 1/3hp						DESENHO Nº 240122			A4
								ESCALA:1:5	
MATERIAL :		PESO:		FOLHA 1 de 1		UNID.: Milímetro (mm)			