

Para montagem com gaxeta considerar a Pág.105 (Montagem até Maio de 2020)

SUCÇÃO: 2.1/2" BSP

RECALQUE: 2.1/2" BSP

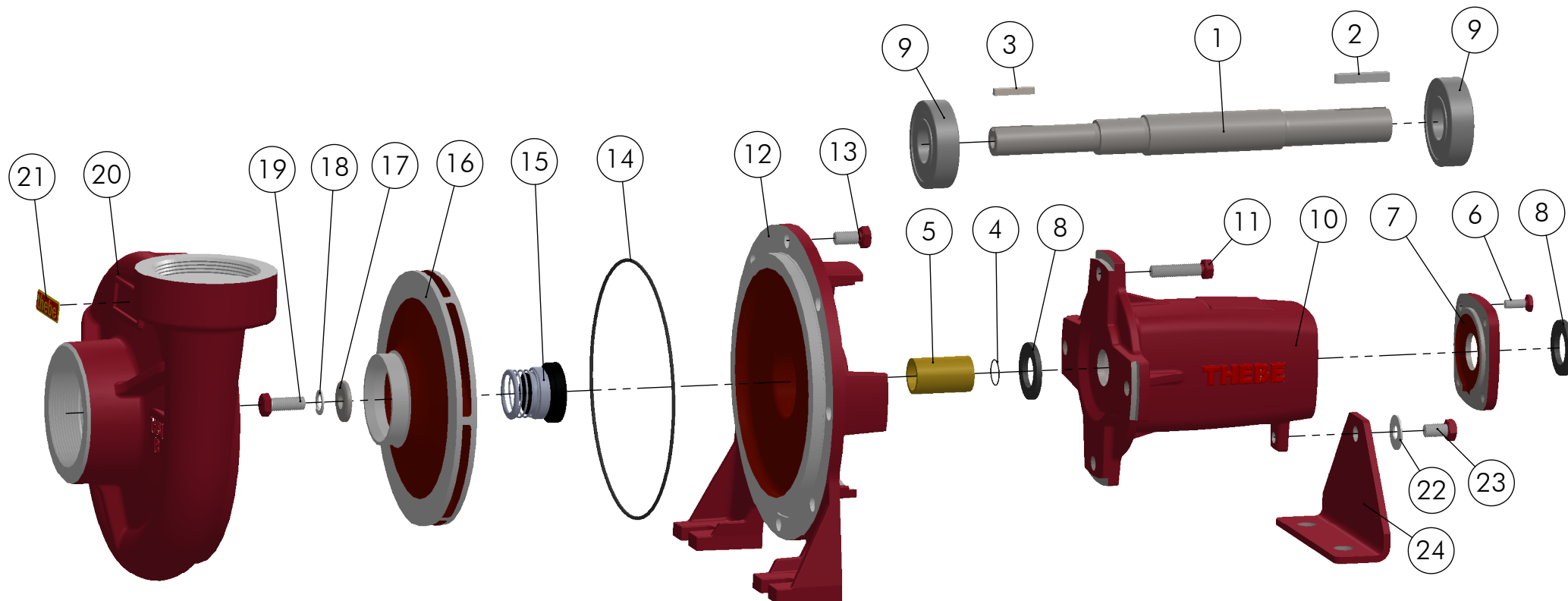


Tabela R

CV	Diâm.	Código
3.0	Ø123	09389
3.0	Ø128	01742
4.0	Ø132	09390
4.0	Ø136	01743
5.0	Ø141	09391
5.0	Ø147	01744
5.0	Ø156	09392
6.0	Ø151	09393
6.0	Ø159	01745
7.5	Ø163	09394
7.5	Ø168	01746
10.0	Ø172	09395
10.0	Ø179	01747
12.5	Ø179	01747

15	Selo Mecânico 1" T21	Pç	1	00231
14	Anel O'Ring Ø177,47 x 2,62mm Buna-N	Pç	1	10159
13	Paraf. Sext. UNC 3/8" x 3/4"	Pç	8	00312
12	Tampa Traseira THS/THSI-18 SELO (06/20)	Pç	1	11202
11	Paraf. Sext. UNC 3/8" x 1.1/2"	Pç	4	00316
10	Suporte THS/THSI-18 (06/20)	Pç	1	11203
9	Rolamento 6305 ZZ C3	Pç	2	11501
8	Anel Centrif. P-15/PX-15 (Ø25,4xØ40x5mm)	Pç	2	06964
7	Tampa Suporte THS/THSI-18 SELO (06/20)	Pç	1	11204
6	Paraf. Sext.UNC 1/4" x 5/8"	Pç	4	00297
5	Bucha Selo THS/THS-18 Latão Mancal	Pç	1	01753
4	Anel O'Ring Ø17 x 1mm 12012 NBR	Pç	1	01291
3	Chaveta 3/16x3/16x30mm (AB)	Pç	1	11230
2	Chaveta 1/4" x 40mm Forma AB	Pç	1	08917
1	Eixo THS/THSI-18 Selo (03/20)	Pç	1	11205
Pos.	Descrição	Unid.	Qtde.	Código

24	Suporte de Apoio THS/THSI-18 77X80	Pç	1	11206
23	Paraf. Sext. UNC 3/8" x 5/8"	Pç	1	00311
22	Arruela Lisa 3/8"	Pç	1	00352
21	Plaqueta Thebe PU	Pç	1	05468
20	Carcaça THSI-18	Pç	1	01549
19	Paraf. Sext. UNC 3/8" x 1"	Pç	1	00314
18	Arruela Pressão 3/8"	Pç	1	00356
17	Arruela Lisa R-16/20 / THS-18 até 7.5cv	Pç	1	01302
16	Rotor THS/THSI-18 F:Ø20mm	Pç	1	Tab. R
Pos.	Descrição	Unid.	Qtde.	Código

thebe BOMBAS HIDRÁULICAS	EXECUTADO	A.P.Scarpel	30/06/15						
	VERIFICADO	Gustavo	30/06/15						
	APROVADO	Garcia	30/06/15						
	EBARA CORPORATION	NOME	DATA CRIAÇÃO	OBSERVAÇÃO	REVISÃO	LOCAL	Nº DOCUM.	DATA	APROVADO

Bomba THSI-18 Mancal Selo

DESENHO Nº
148183



ESCALA:1:4

Em caso de dúvidas pergunte!

MATERIAL :

PESO:

FOLHA 1 de 1

UNID.: Milímetro (mm)