

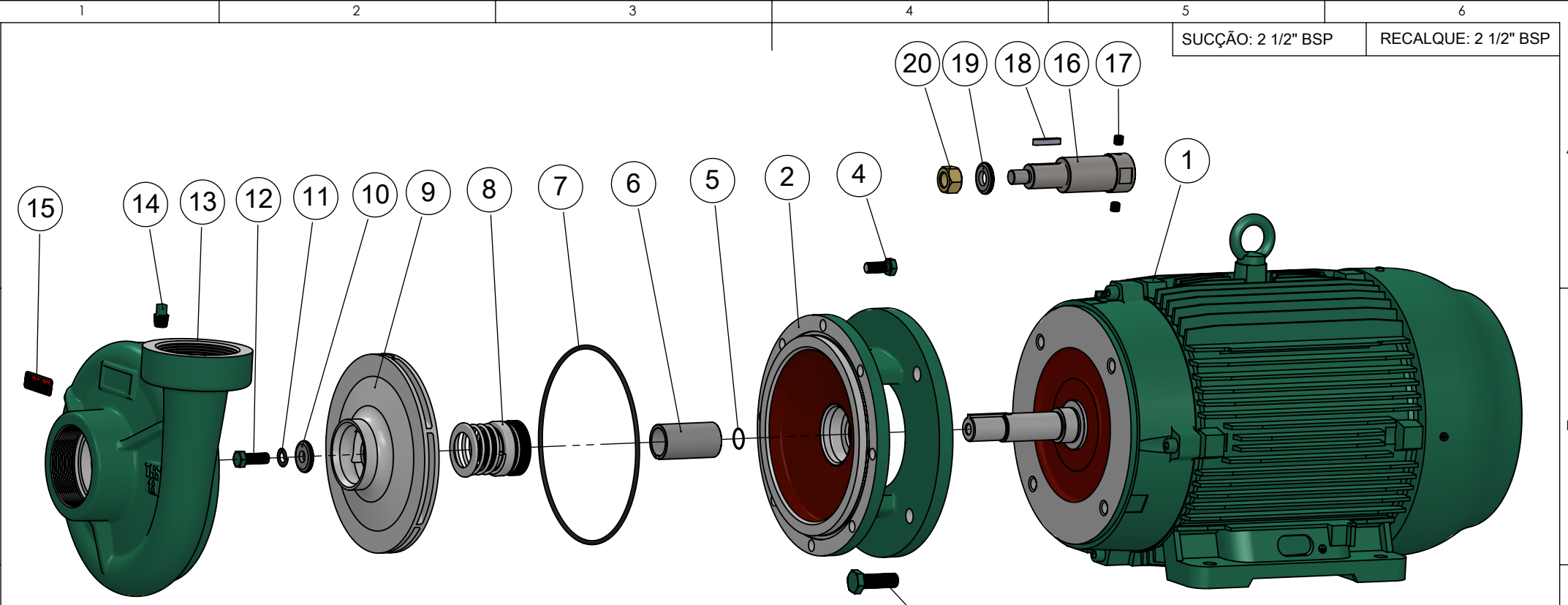
A

B

C

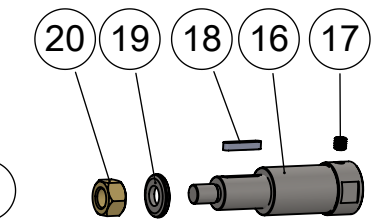
D

- 107 -



***Alongamento usado para motores eixo JP ou fora do padrão JM**

			Até 10.0cv Trif.		12,5cv e acima	
20	*Porca Sext. Latão 1/2" UNF	Pç	-	- . -	1	00179
19	*Arruela lisa R-16/20-THS-18 28.6x13.5	Pç	-	- . -	1	01943
18	*Chaveta 3/16 x 28mm	Pç	-	- . -	1	08921
17	*Paraf. Allen 5/16" x 5/16" S/C UNC	Pç	-	- . -	2	00335
16	*Along.THS/THSI-18 MT IP-55 Selo 1.1/4"	Pç	-	- . -	1	09104
15	Plaqueta Thebe PU	Pç	1	05468	1	05468
14	Bujão 1/4" BSP	Pç	1	00174	1	00174
13	Carcaca THSI-18 2 1/2"x2 1/2"	Pç	1	01549	1	01549
12	Paraf. Sext.UNC 3/8" x 1"	Pç	1	00314	-	- . -
11	Arruela pressão 3/8"	Pç	1	00356	-	- . -
10	Arruela lisa R-16/20-THS-18	Pç	1	01302	-	- . -
9	Rotor THS/THSI-18 furo Ø22.22	Pç	1	Tab. R	1	Tab. R
8	Selo mecânico 1 1/4" T21	Pç	1	00228	1	00228
7	Anel o'ring 177.39 x 3.5 mm	Pç	1	05676	1	05676
6	Bucha Prot. Selo 1.1/4" (MT.JM) INOX 304	Pç	1	08782	-	- . -
5	Anel o'ring 17x1mm	Pç	1	01291	-	- . -
4	Paraf. Sext.UNC 3/8" x 7/8"	Pç	8	00313	8	00313
3	Paraf.Sext.UNC (ver tabela 1)	Pç	4	Tab. 1	4	Tab. 1
2	Tampa Int. THS/THSI-18 selo 1.1/4" (03/15)	Pç	1	Tab. 1	1	Tab. 1
1	Motor elétrico IP-55 W22	Pç	1	- . -	1	- . -
Pos.	Descrição	Unid.	Qtde	Código	Qtde	Código



3

Tabela R

CV	Diâmetro	Código
3.0	Ø123	09362
3.0	Ø128	01678
4.0	Ø132	09363
4.0	Ø136	01677
5.0	Ø141	09364
5.0	Ø147	01676
5.0	Ø156	09366
6.0	Ø151	09365
6.0	Ø159	01675
7.5	Ø163	09367
7.5	Ø168	01674
10.0	Ø172	09368
12.5	Ø179	01551

Tabela 1 - Itens 2 e 3

Modelo	CV	Item 2	Paraf. sext. Item 3	Código
THSI-18	3-6	09101	3/8" x 7/8" UNC	00313
THSI-18 Trif.	7.5			
THSI-18 Monof.	7.5	09102	1/2" x 1 1/4" UNC	01104
THSI-18	10-12.5			



EXECUTADO	NOME	DATA	REVISÃO	LOCAL	DESCRIÇÃO	DATA
LIBERADO	A.P.Scarpel	25/06/15				
	A.P.Scarpel	25/06/15				

Bomba THSI-18 IP-55 (03/15) **DESENHO Nº 148185**