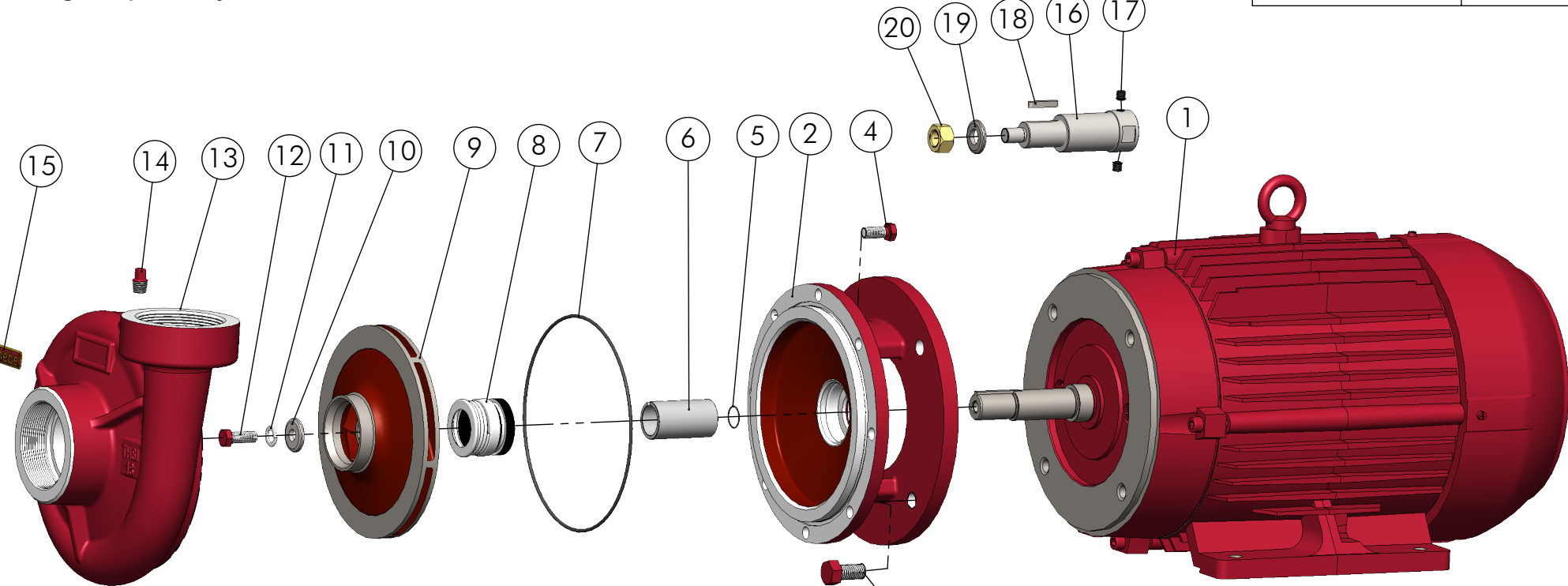


Montagem a partir de julho de 2025.

SUCÇÃO: 2.1/2" BSP RECALQUE: 2.1/2" BSP



*Itens usados para montagens com motores fora do padrão JM

			Montagem Padrão		Montagem Especial c/ Alongamento	
20	*Porca Sext. Latão 1/2" UNF	Pç	-	- . -	1	00179
19	*Arruela Lisa R-16/20-THS-18 28.6x13.5	Pç	-	- . -	1	01943
18	*Chaveta 3/16 x 28mm	Pç	-	- . -	1	08921
17	*Paraf. Allen 5/16" x 5/16" S/C UNC	Pç	-	- . -	2	00335
16	*Along.THS/THSI-18 MT IP-55 Selo 1.1/4"	Pç	-	- . -	1	09104
15	Plaqueta Thebe PU	Pç	1	05468	1	05468
14	Bujão 1/4" BSP (Opcional sob consulta)	Pç	1	00174	1	00174
13	Carcaça THSI-18	Pç	1	01549	1	01549
12	Paraf. Sext. UNC 3/8" x 1"	Pç	1	00314	-	- . -
11	ARRUELA DE PRESSAO MEDIA 3.8" ZB	Pç	1	00356	-	- . -
10	Arruela Lisa R-16/20 / THS-18	Pç	1	01302	-	- . -
9	Rotor THS/THSI-18 furo Ø22.22	Pç	1	Tab. R	1	Tab. R
8	Selo Mecânico 1.1/4" T21	Pç	1	00228	1	00228
7	Anel O'Ring Ø177,47 x 2,62mm Buna-N	Pç	1	10159	1	10159
6	Bucha de Proteção Selo 1.1/4" (Motor JM)	Pç	1	08782	-	- . -
5	Anel O'Ring Ø17 x 1mm 12012 NBR	Pç	1	01291	-	- . -
4	Arruela lisa	Pç	8	00313	8	00313
3	Paraf. Sext.UNC (ver tabela 1)	Pç	4	Tab. 1	4	Tab. 1
2	Tampa Intern. THS/THSI-18	Pç	1	Tab. 1	1	Tab. 1
1	Motor elétrico IP-55	Pç	1	- . -	1	- . -
Pos.	Descrição	Unid.	Qtde	Código	Qtde	Código



Tabela 1 - Itens 2 e 3

Modelo	CV	Item 2	Paraf. sext. Item 3	Código
THSI-18	3,0 - 5,0	09101	3/8" x 7/8" UNC	00313
THSI-18 Tríf.	6,0 - 7,5			
**THSI-18 Monof.	6,0 - 7,5	09102	1/2" x 1" UNC	10253
THSI-18	10,0 - 12,5			

Nota:
** Para montagem com motor THEBE Monofásico de 6,0 cv e 7,5 cv, a montagem é idêntica à montagem de 6,0cv e 7,5 cv Trifásico.

Tabela R

CV	Diâmetro	Código
3,0	Ø123	09362
	Ø128	01678
4,0	Ø132	09363
	Ø136	01677
5,0	Ø141	09364
	Ø147	01676
6,0	Ø156	09366
	Ø151	09365
7,5	Ø159	01675
	Ø163	09367
10,0	Ø168	01674
	Ø172	09368
12,5	Ø179	01551

 BOMBAS HIDRÁULICAS EBARA CORPORATION	EXECUTADO	F. Conte	12/06/25						
	VERIFICADO	Guilherme Z.	12/06/25						
	APROVADO	Guilherme Z.	12/06/25		---	AE-25.06.01	12/06/25	Guilherme Z.	
		NOME	DATA CRIAÇÃO	OBSERVAÇÃO	REVISÃO	LOCAL	Nº DOCUM.	DATA	APROVADO

Bomba THSI-18 IP-55 (07/25) DESENHO Nº 148185.2 ESCALA: 1:5