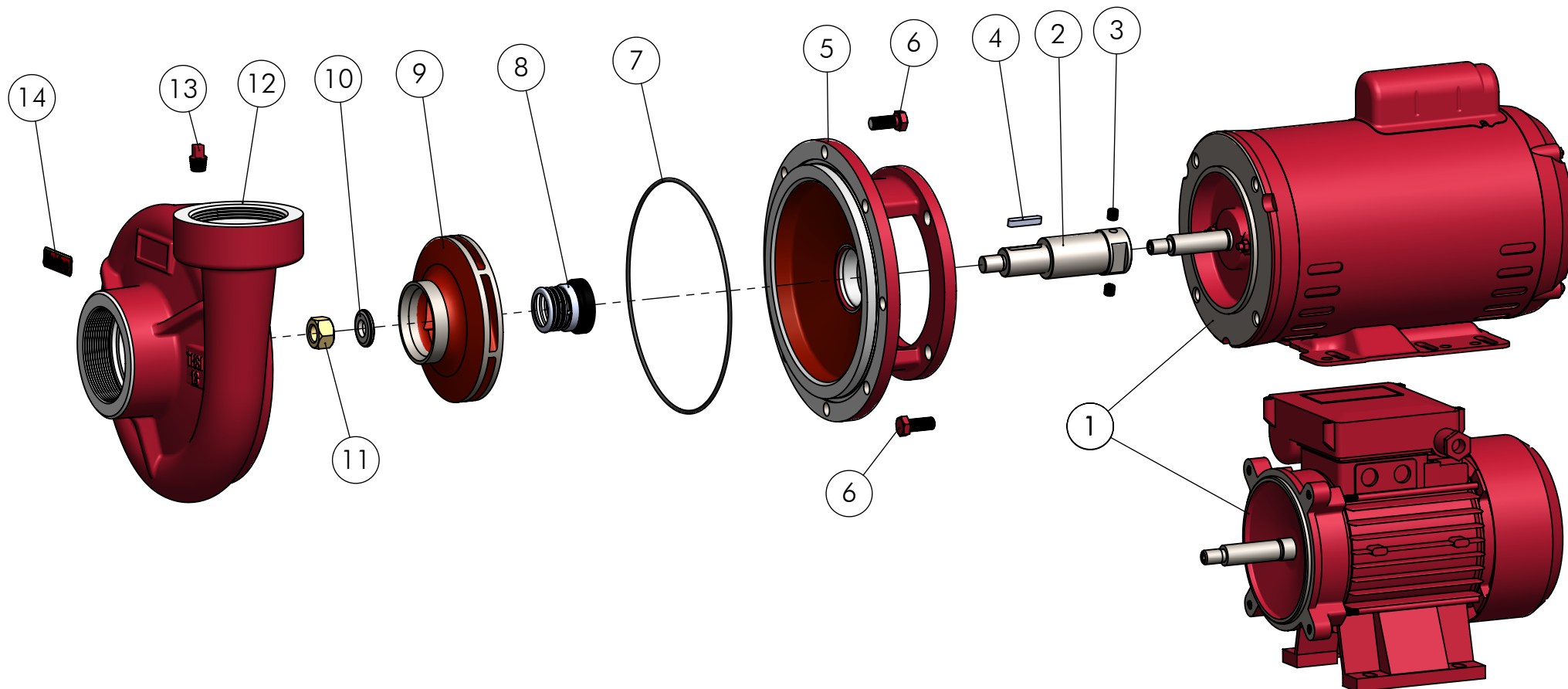


Montagem a partir de abril de 2017

SUCÇÃO: 2 1/2" BSP

RECALQUE: 2 1/2" BSP



14	Plaqueta Thebe PU	Pç	1	05468
13	Bujão 1/4" BSP (Opcional sob consulta)	Pç	1	00174
12	Carcaça THSI-18	Pç	1	01549
11	Porca Sext. Latão 1/2" UNF	Pç	1	00179
10	Arruela Lisa R-16/20 / THS-18 Ø28.6 x 13.5mm	Pç	1	01943
9	Rotor THS-18 Ø128 x 6.5 F: Ø22.22mm	Pç	1	01678
8	Selo mecânico 1" T21	Pç	1	00231
7	Anel O'Ring Ø177,47 x 2,62mm Buna-N	Pç	1	10159
6	Paraf. Sext. UNC 3/8" x 7/8"	Pç	12	00313
5	Tampa Intern. THS/THSI-18	Pç	1	01552
4	Chaveta 3/16" x 28mm Forma AA	Pç	1	08921
3	Paraf. Allen 5/16" x 5/16" S/C UNC	Pç	2	00335
2	Along. THS-18 (até 6/15) THSI-18 MT/AB	Pç	1	10173
1	Motor Elétrico Jet Pump	Pç	1	---
Pos.	Descrição	Unid.	Qtde	Código



EXECUTADO	A.P.Scarpel	28/03/17
VERIFICADO	Gustavo G.	28/03/17
APROVADO	Garcia	28/03/17
NOME	DATA CRIAÇÃO	OBSERVAÇÃO

REVISÃO	LOCAL	Nº DOCUM.	DATA	APROVADO
2D	---	---	11/10/19	Garcia
---	---	---	28/03/17	Garcia

Bomba THSI-18 Jet Pump

DESENHO Nº
148181.1



Em caso de dúvidas pergunte! MATERIAL : PESO: FOLHA 1 de 1 UNID.: Milímetro (mm)