

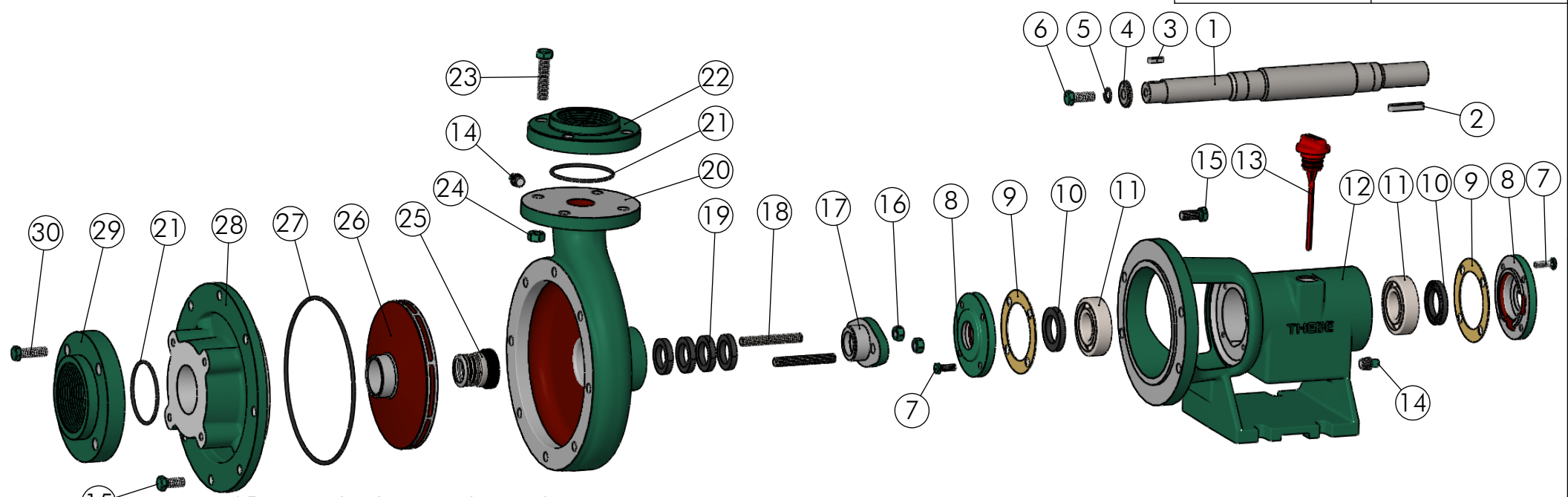
A

B

C

D

- 13 -




* Peças opcionais para vedação selo ou gaxeta				Gaxeta	Selo
30	Paraf. Sext.UNC 3/8"x 1.1/4" RI	Pç	4	00315	00315
29	Contra flange 140 x 2.1/2" BSP	Pç	1	00713	00713
28	Tampa R-18	Pç	1	00238	00238
27	Anel o'ring 177.39 x 3.5 mm	Pç	1	05676	05676
26	Rotor RL-14 / R-16	Pç	1	Tab. R	Tab. R
25	*Selo mecânico 1" T21	Pç	1	- . -	00231
24	Porca sext.UNC 7/16"	Pç	4	00346	00346
23	Paraf. Sext.UNC 7/16" x 2"	Pç	4	00325	00325
22	Contra Flange 124 x 2" BSP	Pç	1	00511	00511
21	Anel o'ring 66 x 3 mm Cordão P/C.Flange (00511)	Pç	2	10178	10178
20	Carcaça R-18	Pç	1	00787	01857
19	* Gaxeta Graflex 2000S 1/4"	Mt	0.40	00269	- . -
18	* Prisioneiro gaxeta UNC 3/8"x58mm	Pç	2	00672	- . -
17	* Aperta gaxeta R-16/18/20	Pç	1	00138	- . -
16	* Porca sext.UNC 3/8"	Pç	2	00345	- . -
15	Paraf. Sext.UNC 3/8" x 7/8"	Pç	12	00313	00313
14	Bujão 1/4" BSP	Pç	2	00174	00174
13	Indicador nível de óleo	Pç	1	02053	02053
12	Suporte R-16/20 - RL-14/16	Pç	1	00160	00160
11	Rolamento 6206 C3	Pç	2	05832	05832
10	Retentor 30x47x6mm	Pç	2	02605	02605
9	Junta Velumoid Tampa Sup. (00718-06043-00590)	Pç	2	10196	10196
8	Tampa Suporte R-16/18/20 - RL-14/16 (01/13)	Pç	2	06043	06043
7	Paraf. Sext.UNC 1/4" x 3/4"	Pç	8	00298	00298
6	Paraf. Sext UNC 3/8 x 1"	Pç	1	00314	00314
5	Arruela pressão 3/8"	Pç	1	00356	00356
4	Arruela lisa R-16/20-THS-18 até 7.5 cv	Pç	1	01302	01302
3	Chaveta 5 x 5 x 18 mm Forma AA	Pç	1	00105	00105
2	Chaveta 1/4x40mm	Pç	1	08917	08917
1	Eixo R-16/18/20 / RL-14/16(F) (01-13)	Pç	1	05806	05806
Pos.	Descrição	Unid.	Qtde	Código	Código

SUCÇÃO: 2.1/2" BSP RECALQUE: 2" BSP

Tabela R- Códigos Rotores

Modelo	CV	Rotor	Diâm.
R-18 Mancal	6.0	00827	Ø173x5
	7.5	00828	Ø179x5

 BOMBAS HIDRAULICAS ERARA CORPORATION	EXECUTADO	Ivo Gilberto	07/02/13						
	VERIFICADO	A.P.Scarpel	02/05/13						
	APROVADO	Garcia	02/05/13						
		NOME	DATA CRIAÇÃO	OBSERVAÇÃO	REVISÃO	LOCAL	Nº DOCUM.	DATA	APROVADO

Bomba R-18 Mancal (01-13)

DESENHO Nº
010183
ESCALA: 1:6