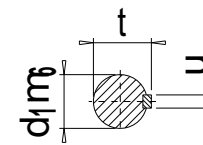
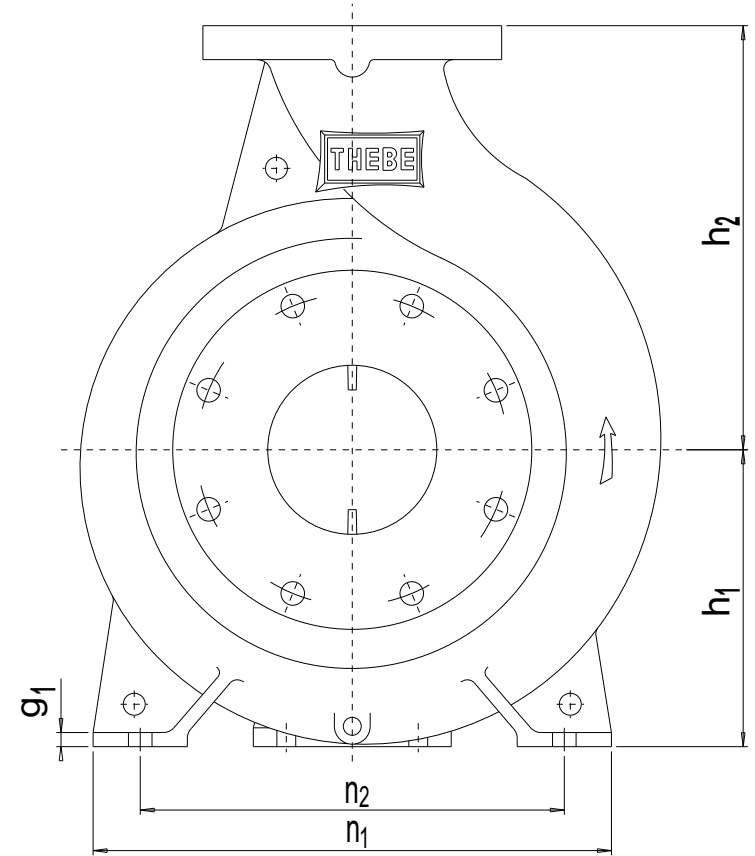


DIMENSÃO	CLASSE 4 (±)
0,5 - 3	---
3 - 6	0,5
6 - 30	1,0
30 - 120	1,5
120 - 400	2,5
400 - 1000	4
1000 - 2000	6
2000 - 4000	8



Consultar tabela de dimensões pagina 208 em anexo (folha 2 de 2).

	Projeto	A.P.Scarpel	Data	17/11/04	Observações	
	Desenho	A.P.Scarpel	Data	17/11/04	Revisado	30/08/2022
	Código		Escala	%	Unid.	mm
Bombas Normalizadas TH					Sucessão	DN ₁
					Recalque	DN ₂
228DIM						

Bombas Normalizadas TH

Tabela de medidas (mm)

MODELO	Dimensão da Bomba						Dimensão do Pé																Ponta do Eixo					Peso (kg)
	DN ₁	DN ₂	a	f*	h ₁	h ₂	b	g ₁	g ₂	l ₁	m ₁	m ₂	m ₃	n ₁	n ₂	n ₃	n ₄	S ₁	S ₂	V*	W	d,m ₆	l*	t	u	x		
25-150	32	25	73	397	112	160	50	15	6,4	41	100	70	66	190	140	110	152,4	14	14	100	297	24	50	26,9	8	100	33	
25-200	40	25	90	385	160	175	50	15	6,4	41	100	70	66	240	190	110	152,4	14	14	100	285	24	50	26,9	8	100	41	
32-125.1	50	32	80	385	112	140	50	15	6,4	41	100	70	66	190	140	110	152,4	14	14	100	285	24	50	26,9	8	100	33	
32-125	50	32	80	385	112	140	50	15	6,4	41	100	70	66	190	140	110	152,4	14	14	100	285	24	50	26,9	8	100	35	
32-160.1	50	32	80	385	132	160	50	15	6,4	41	100	70	66	240	190	110	152,4	14	14	100	285	24	50	26,9	8	100	35	
32-160	50	32	80	385	132	160	50	15	6,4	41	100	70	66	240	190	110	152,4	14	14	100	285	24	50	26,9	8	100	36	
32-200	50	32	80	385	160	180	50	15	6,4	41	100	70	66	240	190	110	152,4	14	14	100	285	24	50	26,9	8	100	43	
32-250.1	50	32	100	500	180	225	65	18	9,5	40	125	95	65	320	250	110	152,4	14	14	130	370	32	80	35,3	10	100	68	
32-250	50	32	100	500	180	225	65	18	9,5	40	125	95	65	320	250	110	152,4	14	14	130	370	32	80	35,3	10	100	69	
40-125	65	40	80	385	112	140	50	15	6,4	41	100	70	66	210	160	110	152,4	14	14	100	285	24	50	2,9	8	100	39	
40-160	65	40	80	385	132	160	50	15	6,4	41	100	70	66	240	190	110	152,4	14	14	100	285	24	50	2,9	8	100	43	
40-200	65	40	100	385	160	180	50	15	6,4	41	100	70	66	265	212	110	152,4	14	14	100	285	24	50	2,9	8	100	50	
40-250	65	40	100	500	180	225	65	18	9,5	40	125	95	65	320	250	110	152,4	14	14	130	370	32	80	35,3	10	100	75	
40-315	65	40	125	500	200	250	65	18	9,5	40	125	95	65	345	280	110	152,4	14	14	130	370	32	80	35,3	10	100	74	
50-125	80	50	100	385	132	160	50	15	6,4	41	100	70	66	240	190	110	152,4	14	14	100	285	24	50	26,9	8	100	40	
50-160	80	50	100	385	160	180	50	15	6,4	41	100	70	66	265	212	110	152,4	14	14	100	285	24	50	26,9	8	100	44	
50-200	80	50	100	385	160	200	50	15	6,4	41	100	70	66	265	212	110	152,4	14	14	100	285	24	50	26,9	8	100	47	
50-250	80	50	125	500	180	225	65	18	9,5	40	125	95	65	320	250	110	152,4	14	14	130	370	32	80	35,3	10	100	74	
50-315	80	50	125	500	225	280	65	18	9,5	40	125	95	65	345	280	110	152,4	14	14	130	370	32	80	35,3	10	100	109	
65-125	100	65	100	385	160	180	65	18	6,4	41	125	95	66	280	212	110	152,4	14	14	100	285	24	50	26,9	8	100	50	
65-160	100	65	100	500	160	200	65	18	9,5	40	125	95	65	280	212	110	152,4	14	14	130	370	32	80	35,3	10	100	70	
65-200	100	65	100	500	180	225	65	18	9,5	40	125	95	65	320	250	110	152,4	14	14	130	370	32	80	35,3	10	100	62	
65-250	100	65	125	500	200	250	80	19	9,5	40	160	120	65	360	280	110	152,4	18	14	130	370	32	80	35,3	10	100	90	
65-315	100	65	125	530	225	280	80	19	9,5	37	160	120	62	400	315	110	152,4	18	14	160	370	42	110	45,1	12	100	125	
80-160	125	80	125	500	180	225	65	18	9,5	40	125	95	65	320	250	110	152,4	14	14	130	370	32	80	35,3	10	100	90	
80-200	125	80	125	500	180	250	65	18	9,5	40	125	95	65	345	280	110	152,4	14	14	130	370	32	80	35,3	10	140	90	
80-250	125	80	125	500	225	280	80	19	9,5	40	160	120	65	400	315	110	152,4	18	14	130	370	32	80	35,3	10	140	105	
80-315	125	80	125	530	250	315	80	19	9,5	37	160	120	62	400	315	110	152,4	18	14	160	370	42	110	45,1	12	140	133	
80-400	125	80	125	530	280	355	80	20	9,5	37	160	120	62	435	355	110	152,4	18	14	160	370	42	110	45,1	12	140	161	
100-160	125	100	125	500	200	280	80	19	9,5	40	160	120	65	360	280	110	152,4	18	14	130	370	32	80	35,3	10	140	105	
100-200	125	100	125	500	200	280	80	18	9,5	40	160	120	65	360	280	110	152,4	18	14	130	370	32	80	35,3	10	140	110	
100-250	125	100	140	530	225	280	80	20	9,5	37	160	120	62	400	315	110	152,4	18	14	160	370	42	110	45,1	12	140	133	
100-315	125	100	140	530	250	315	80	18	9,5	37	160	120	62	400	315	110	152,4	18	14	160	370	42	110	45,1	12	140	142	
100-400	125	100	140	530	280	355	100	20	9,5	37	200	150	62	500	400	110	152,4	22	14	160	370	42	110	45,1	12	140	179	
125-200	150	125	140	530	250	315	80	20	9,5	37	160	120	62	400	315	110	152,4	18	14	160	370	42	110	45,1	12	140	136	
125-250	150	125	140	530	250	355	80	18	9,5	37	160	120	62	400	315	110	152,4	18	14	160	370	42	110	45,1	12	140	157	
125-315	150	125	140	530	280	355	100	20	9,5	37	200	150	62	500	400	110	152,4	22	14	160	370	42	110	45,1	12	140	155	
125-400	150	125	140	530	315	400	100	20	9,5	37	200	150	62	500	400	110	152,4	22	14	160	370	42	110	45,1	12	140	195	
150-200	200	150	160	530	280	400	100	20	9,5	37	200	150	62	550	450	110	152,4	22	14	160	370	42	110	45,1	12	180	183	
150-250	200	150	160	530	280	375	100	20	9,5	37	200	150	62	500	400	110	152,4	22	14	160	370	42	110	45,1	12	180	194	
150-315	200	150	160	670	315	400	100	20	15	38	200	150	65	550	450	140	210,0	22	20	170	500	48	110	52,5	14	180	248	
150-400	200	150	160	670	315	450	100	20	15	38	200	150	65	550	450	140	210,0	22	20	170	500	48	110	52,5	14	180	280	
150-500	200	150	180	670	375	500	100	28	15	38	200	150	65	550	450	140	210,0	25	14	170	500	48	110	52,5	14	180	340	
200-315	250	200	200	670	355	450	100	22	15	38	200	150	65	550	450	140	210,0	25	14	170	500	48	100	52,5	14	180	285	
200-400	250	200	180	670	355	500	100	25	15	38	200	150	65	550	450	140	210,0	25	14	170	500	48	100	52,5	14	180	320	

Notas: - Os modelos 25-150, 25-200, 150-500, 200-315 e 200-400 não possuem dimensões previstas na Norma DIN EN 22858.
 - * Para bombas com o eixo THM, adicionar 12 mm nas cotas (f), (l) e (V).