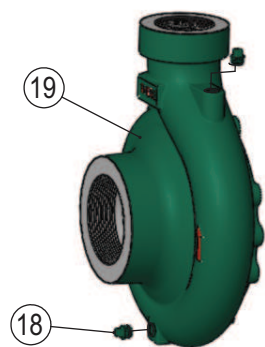
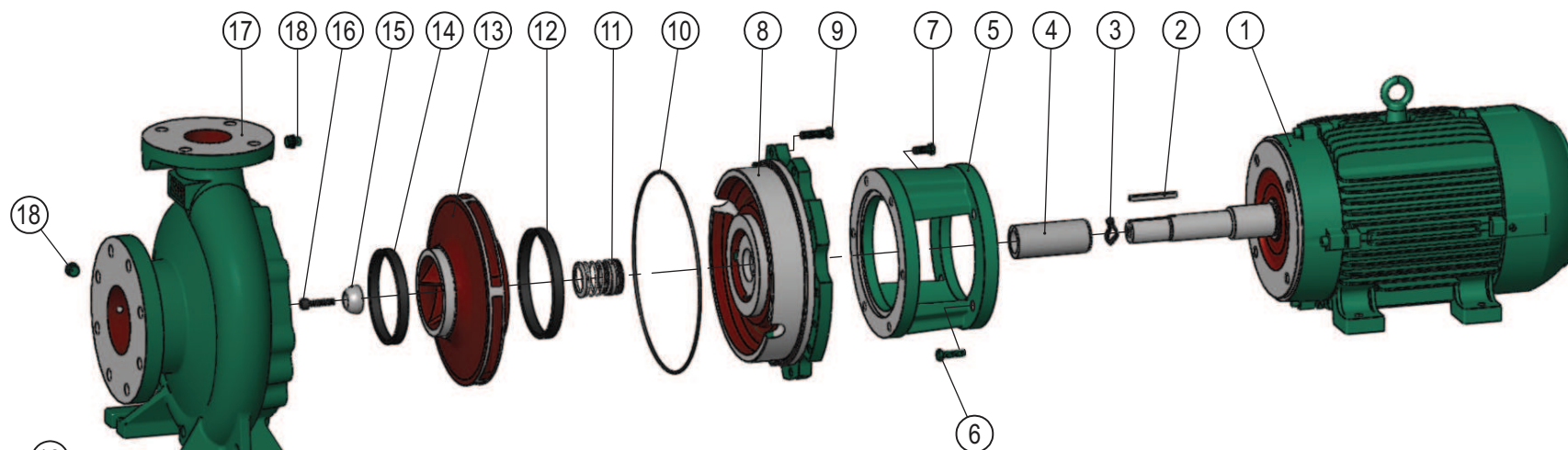


TH NormBloc Maior ou Igual a 4cv Selo



Pos.	Descrição	Material	Qtde
1	Motor elétrico IP-55	-	01
2	Chaveta Forma AA	SAE 1045	01
3	Anel o'ring	Borracha nitrílica	-
4	Bucha de Proteção eixo	AISI 304	01
5	Intermediário	ASTM A48 CL250	01
6	Parafuso sextavado	SAE 1020	04
7	Parafuso sextavado	SAE 1020	-
8	Tampa de pressão selo	ASTM A48 CL250	01
9	Parafuso sextavado	SAE 1020	-
10	Anel o'ring da tampa	Borracha Nitrílica	01
11	Selo mecânico T21	-	01
12	Anel de desgaste do rotor	ASTM A536 65-45-12	01
13	Rotor	ASTM A48 CL250	01
14	Anel de desgaste carcaça	ASTM A536 65-45-12	01
15	Semi-esfera eixo TH	AISI420/SAE1045	01
16	Parafuso allen	SAE 1020	01
17	Carcaça flangeada	ASTM A48 CL250	01
18	Bujão	SAE 1020	03
19	Carcaça rosca (Opcional)	ASTM A48 CL250	01



EBARA CORPORATION

Relação de Peças TH-80/250 Monobloco Selo Flange

	Código	Descrição	7,5 Monf. à 25,0 CV Qtd	30,0 CV Qtd
MOTOR	- - -	MOTOR BLINDADO IP-55	1	1
INTERMED.	1127.04.02986	INTERMEDIARIO TH-40/TH-40R 10 A 25 CV	1	-
	1127.04.02759	INTERMEDIARIO TH-40/TH-40R 30 CV	-	1
	1127.04.01104	PARAF.SEXT.UNC 1/2 x 1 1/4 RI	4	-
	1127.04.00722	PARAF.SEXT.UNC 5/8 x 1 1/4 RI	-	4
TAMPA PRES.	1127.04.10161	ANEL O'RING 269 x 2,62MM BUNA-N	1	1
	1127.04.00316	PARAF.SEXT.UNC 3/8 x 1 1/2	6	6
	1127.04.003087	TAMPA PRES.TH-65-80(250) M/B-SELO 1.3/4	1	1
SELO	1127.04.10069	ANEL O'RING DIAM.34,65x1,78MM	1	1
	1127.04.02902	BUCHA PROTECAO DO EIXO TH-65/160 MONO INOX304	1	1
	1127.04.00229	SELO MEC.1 3/4" T21 BUNA COD.665191	1	1
ROTOR	1127.04.02606	ANEL DESG.TH-65/250R - TH-80/250R	1	1
	1127.04.03122	ROTOR TH-80/250 266X31.75 BLOC	1	1
SEMI-ESFERA	1127.04.03077	PARAF. ALLEN 1/2" X 1.1/2" C/CAB. UNC	1	1
	1127.04.03080	SEMI-ESFERA Ø38	1	1
CARCACA	1127.04.02536	ANEL DESG.TH-80/160S/200S/250S/315S	1	1
	1127.04.00176	BUJAO 3/8" BSP PRETA	3	3
	1127.04.03013	CARCACA TH-80/250 250LB	1	1
	1127.04.00316	PARAF.SEXT.UNC 3/8 x 1 1/2	10	10

Kit Contra Flange		Bocal	Qtde
1127.04.05564	CONTRA FLANGE ANSI DN125 250LB BSP	SUC - 5"	1
1127.04.05512	CONTRA FLANGE ANSI DN80 250LB BSP	REC - 3"	1
1127.04.00635	PARAF.SEXT.UNC 3/4 x 3 1/2 RP	SUC	8
1127.04.04309	PARAF.SEXT.UNC 3/4 x 3 RP	REC	8
1127.04.00636	PORCA SEXT.UNC 3/4"	SUC/REC	16
1127.04.07888	JUNTA BORRACHA P/C.FLANGE ANSI DN125 250LB BSP (5564)	SUC	1
1127.04.07896	JUNTA BORRACHA P/C.FLANGE ANSI DN80 250LB BSP (5512)	REC	1

OBS:	Bomba com motor de 7,5 cv 4 Polos utiliza-se as peças de 10,0 cv
	Bomba com motor de 25,0 cv 4 Polos utiliza-se as peças de 30,0 cv