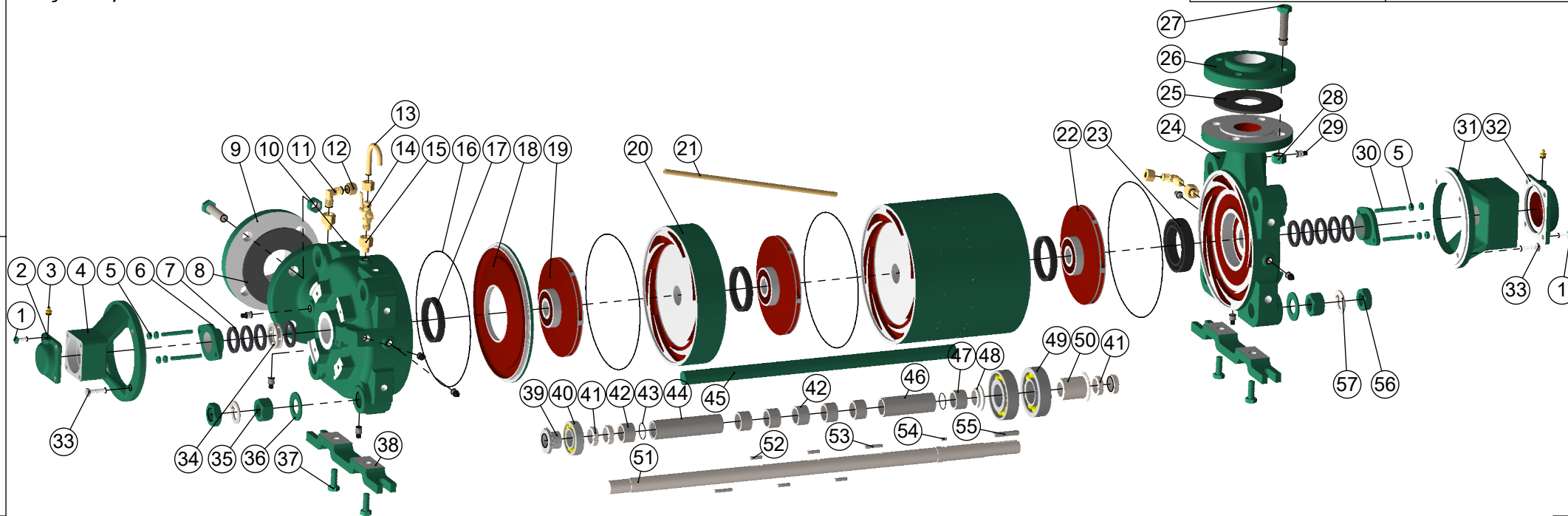


Peças a partir de Julho de 2014

SUCÇÃO: 2.1/2"

RECALQUE: 2"



Nº	DESCRIÇÃO	Cód.	P-18/5	P-18/6	Nº	DESCRIÇÃO	Cód.	P-18/5	P-18/6	Nº	DESCRIÇÃO	Cód.	P-18/5	P-18/6
1	Paraf. Sext. UNC 5/16" x 3/4"	00306	8	8	24	Carcaça Recalque P-18 Gaxeta	04560	1	1	42	Bucha estágio P-18	04966	5	6
2	Tampa Suporte P-18 Sucção	00560	1	1	25	Junta borracha p/c.flange DN50	00126	2	2	43	Anel o'ring 26,70x1,78- 2023NBR (Eixo P-18)	04812	2	2
3	Graxeira Reta 1/8" GAS (13-FS) BSP GR-3	00126	2	2	26	Contra flange Recalque	04562	1	1	44	Bucha sucção B P-18 s/res. gaxeta 132mm nodular	04965	1	1
4	Suporte P-18/2/3/4 Recalque / P-18/5/6 Sucção	00344	8	8	27	Paraf. Sext. UNC 5/8" x 2.1/2" RP	04558	2	2	45	Prisioneiro estágio P-18/5/6	04963	1	1
5	Porca Sext. UNC 5/16"	04558	2	2	28	Porca Sext. UNC 5/8"	04140	1,4	1,4	46	Bucha recalque B P-18 s/res. gaxeta 100mm nodular	08509	1	1
6	Aperta Gaxeta P-18	00344	8	8	29	Bujão 1/4" BSP	00174	9	9	47	Bucha Recalque A P-18/5/6	07908	1	1
7	GAXETA GLT-FLEX® 20070	04140	1,4	1,4	30	Prisioneiro Gaxeta P-18 5/16" UNC x 60mm	05081	4	4	48	Anel de Encosto P-18/5/6	07908	1	1
8	Junta borracha p/c.flange DN 65	00174	9	9	31	Suporte P-18/5/6 Recalque	07910	1	1	49	Rolamento 7308-BECBP	07922	2	2
9	Contra flange Sucção	07909	1	1	32	Tampa Suporte P-18/5/6 Recalque	00315	8	8	50	Bucha do Rolamento P-18/5/6	07906	1	1
10	Carcaça Sucção P-18 Gaxeta	00315	8	8	33	Paraf. Sext. UNC 3/8" x 1.1/4" RI	04958	1	1	51	Eixo P-18/5/6 (07/14)	04967	4	4
11	Cotovelo UNF	04958	1	1	34	Anel Cadeado P-18 Gaxeta	01222	8	8	52	Chaveta AA 5 x 5 x 25mm SAE 1045	-	3	4
12	Porca União UNF	01222	8	8	35	Porca Sext. UNS 1" (14 Fios)	00328	4	4	53	Chaveta DIN 6885 A 5x5x36 mm SAE 1045	05005	2	2
13	Tubo Respiro P-18/TMDL	00662	1	1	36	Arruela Lisa 1"	04551	2	2	54	Chaveta 5 x 5 x 12mm (AA) DIN 6885	05003	1	1
14	Registro Alumegas 5/8" x 5/8" UNF Latão SAE	00555	1	1	37	Paraf. Sext. BSW 1/2" x 1.1/4" RI	05133	1	1	55	Chaveta Reta Forma AA	02506	1	1
15	Porta Registro Respiro P-18	05000	3	3	38	Suporte Carcaça P-18	05131	1	1	56	Porca Sext. UNS 1" FINA (14 Fios)	14707	-	2
16	Anel O'ring 240,97 x 2,62mm (TB-177)	04817	6	7	39	Bucha H-206	04967	4	4	57	Arruela de pressão 1" ZB	14708	-	2
17	Anel de Desg. Estágio P-18	04957	5	6	40	Rolamento NU 206 ECKP								
18	Tampa Fechamento P-18 Sucção	04563	1	1	41	Porca Aperto Bucha P-18								
19	Rotor P-18 S/ anel traseiro	Tab.1/2	4	5										
20	Estágio P-18	04564	4	5										
21	Tubo cobre flex. 3/8" x 1/32	00701	1	1										
22	Rotor P-18 C/ anel traseiro	Tab.1/2	1	1										
23	Anel de Desg. Recalque P-18	04959	1	1										

Tabela 1 - Modelos

Modelo	CV	Qtde rotor
P-18/5 30	(5)150	
P-18/5 40	(2)150 (3)165	
P-18/5 50	(5)165	
P-18/5 50	(3)165 (2)179	
P-18/5 60	(5)179	
P-18/6 30	(6)150	
P-18/6 40	(6)150	
P-18/6 40	(4)150 (2)165	
P-18/6 50	(4)150 (2)165	
P-18/6 50	(6)165	
P-18/6 60	(4)165 (2)179	
P-18/6 75	(6)179	

OBS 1: Rotor com anel traseiro no diâmetro maior
OBS 2: Do total, somente 1 rotor será com anel traseiro e irá dentro da carcaça recalque, o restante será sem anel traseiro e irá dentro dos estágios.
Diâmetros de rotores e potências a partir dos catálogos 2012.

Tabela 2 - Diâmetro e código dos rotores

Rotor	Diâmetro	C/ Anel traseiro	S/ Anel traseiro
		Código	Código
P-18 A	150 x 6,5	05214	05210
P-18 B	158 x 6,5	05215	05211
P-18 C	165 x 6,5	05216	05212
P-18 D	172 x 6,5	05217	05213
P-18 E	179 x 6,5	04725	04724



Tabela 4 - Itens

Nº	Descrição	P-18/5	Qtde.	P-18/6	Qtde.
45	Prisioneiro estágio P-18	04990	4	04991	4
51	Eixo P-18	08508	1	07907	1

Tabela 3 - Kit para contra-flanges

Norma	Item 8	Item 9	Item 10	Item 24	Item 25	Item 26	Item 27	Item 28
	Cód.	Qtde	Cód.	Qtde	Cód.	Qtde	Cód.	Qtde
DIN	07921	1	02109	1	04554	1	09311	1
ANSI 16 B	07898	1	02209	1	05189	1	07897	1

OBS 3: A quantidade de peças dos itens da tabela 3, são iguais para todas as montagens da bomba P-18 mancal com gaxeta.

 EBARA CORPORATION	EXECUTADO	Ivo Gilberto	21/07/14						
	VERIFICADO	Ivo Gilberto	21/07/14			5C	AE-24.05.01	30/04/24	Guilherme Z
	APROVADO	Garcia	21/07/14		00	---	---	21/07/14	Garcia
		NOME	DATA CRIAÇÃO		OBSERVAÇÃO	REVISÃO	LOCAL	Nº DOCUM.	DATA

Bomba P-18/5/6 Mancal Gaxeta 686183

DESENHO Nº

30/04/24

Guilherme Z.

Em caso de dúvidas pergunte

MATERIAL :

PESO:

FOLHA 1 de 1

UNID.: Milímetro (mm)