

Montagem a partir de 25/10/2006 conforme alteração do eixo do motor

SUCÇÃO: 2.1/2" BSP/NPT

RECALQUE: 2.1/2" BSP/NPT

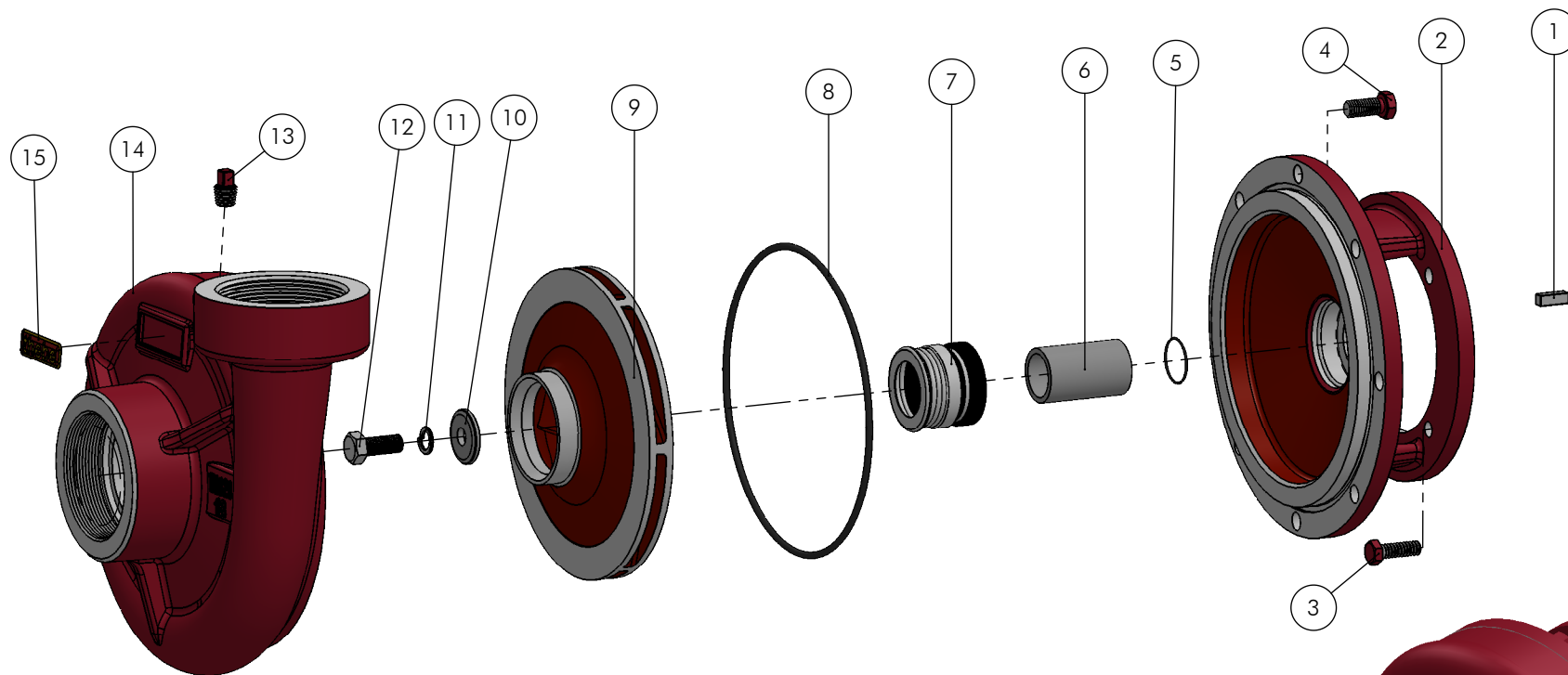


Tabela 2 - Item 14

Tipo de Rosca	Código
Rosca BSP	01549
Rosca NPT	05705


Tabela 1 - Item 10, 11 e 12

Motor	HP	Item 10	Item 11	Parafuso Item 12	
		Código	Código	Descrição	Código
Branco Diesel	7/10/18	02822	02655	M10 x 25 x 1.5	02331
Branco Diesel	13	05515	05287	UNF 7/16" x 1"	05288
Buffalo Diesel	7/10/13				

Tabela R

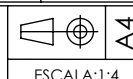
Potência	Diâm.	Código
7 HP	147	05584
10 HP	168	02534
13 HP	180	05669
18 HP	180	02453

Montagem no Motor Branco/Buffalo 10.0/13.0/18.0 HP, 3500RPM

 BOMBAS HIDRÁULICAS EBARA CORPORATION	EXECUTADO	A.P.Scarpel	16/08/06			1D	AE-21.05.01	24/05/21	Gustavo G.
	VERIFICADO	A.P.Scarpel	16/08/06			1D	AE-13.12.01	10/12/13	Garcia
	APROVADO	Garcia	16/08/06			1D	AE-12.05.02	03/05/12	Garcia
		NOME	DATA CRIAÇÃO		REVISÃO	LOCAL	Nº DOCUM.	DATA	APROVADO

THSI-18 Branco Diesel

DESENHO Nº
BD-148



ESCALA: 1:4

Em caso de dúvidas pergunte!

MATERIAL :

PESO:

FOLHA 1 de 1

UNID.: Milímetro (mm)

GD-36