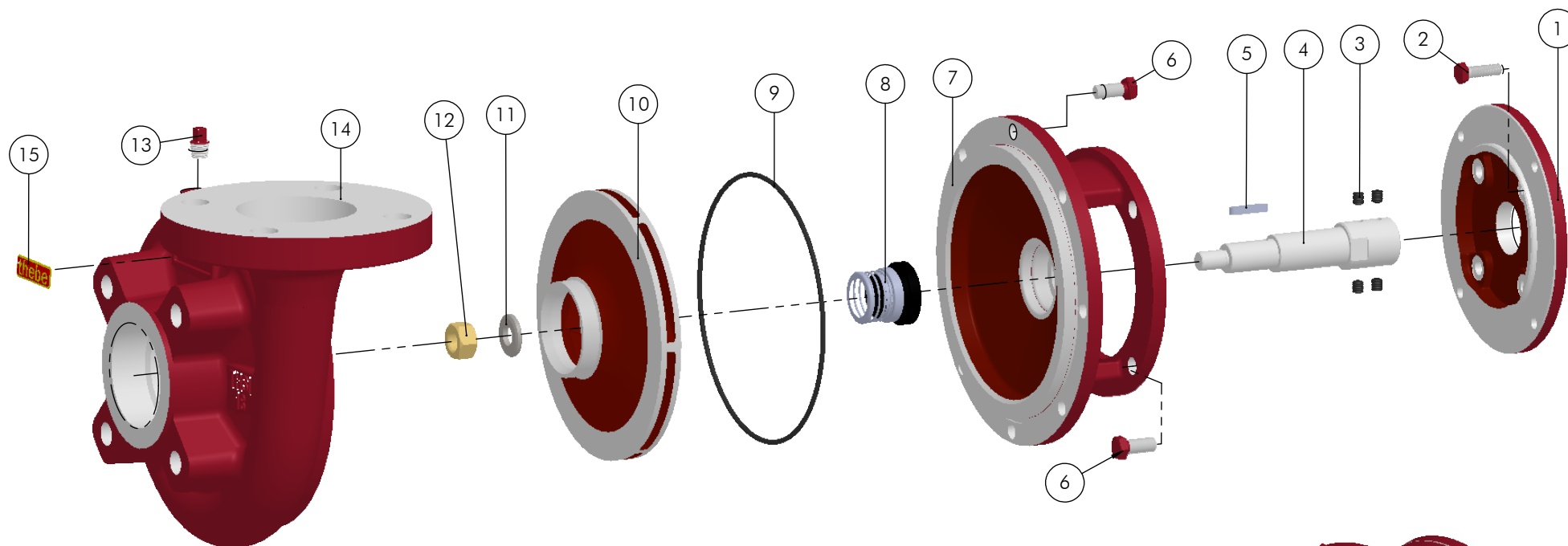


SUCÇÃO: 2.1/2" BSP

RECALQUE: 2.1/2" BSP



15	Plaqueta Thebe PU	1	05468
14	Caraça THSI-18(F) 2.1/2" x 2.1/2"	1	02201
13	Buão 1/4" BSP	1	00174
12	Porca Sext. Latão 1/2" UNF	1	00179
11	Arruela Lisa RTHS-18 Ab.	1	01943
10	Rotor THS-18 Gas. Ø136x6.5 F. Ø20	1	01743
9	Anel O'Ring Ø177.39 x 3.5mm	1	05676
8	Selo Mecânico 1" T21	1	00231
7	Tampa Interm. THS-18	1	01552
6	Paraf. Sext. UNC 3/8" x 7/8"	12	00313
5	Chaveta 3/16" x 28mm Forma AA	1	08921
4	Along. THS-18 Suz/Honda GX-160	1	01808
3	Paraf. Allen 5/16" x 5/16" S/C UNC	4	00335
2	Paraf. Sext. M8 x 1.25 x 25 mm	4	02257
1	Arruela tras. RE-16/THS-18 B4T/BFD	1	Tab. 1
Pos.	Descrição	Qtde	Código

Kit Contra Flange THSI-18(F)

Descrição	Qtde	Código
Contra Flange ANSI DN65	2	02209
Junta de Borracha Contra Flange	2	01124
Paraf. Sext. UNC 5/8" x 2"	4	00334
Paraf. Sext. UNC 5/8" x 2.1/2"	4	00333
Porca Sext. UNC 5/8"	4	00348

Tabela 1 - Item 1

Motor	Código
B4T Gas 5.5HP	01177
BFD Diesel 5HP	05727

 BOMBAS HIDRAULICAS EBARA CORPORATION	EXECUTADO	A.P. Scarpel	25/02/11						
	VERIFICADO	A.P. Scarpel	25/02/11						
	APROVADO	Garcia	25/02/11						
		NOME	DATA CRIAÇÃO	OBSERVAÇÃO	REVISÃO	LOCAL	Nº DOCUM.	DATA	APROVADO
					01	1D	AE-14.12.03	28/01/15	Garcia

THSI-18(F) Gas. B4T 5.5/BDF 5HP

DESENHO Nº
B4T270

ESCALA: 1:4

Em caso de dúvidas pergunte!

MATERIAL:

PESO:

FOLHA 1 de 1

UNID.: Milímetro (mm)