

Flange Conforme Norma ANSI B 16.1FF

SUCÇÃO: 2.1/2" BSP

RECALQUE: 2.1/2" BSP

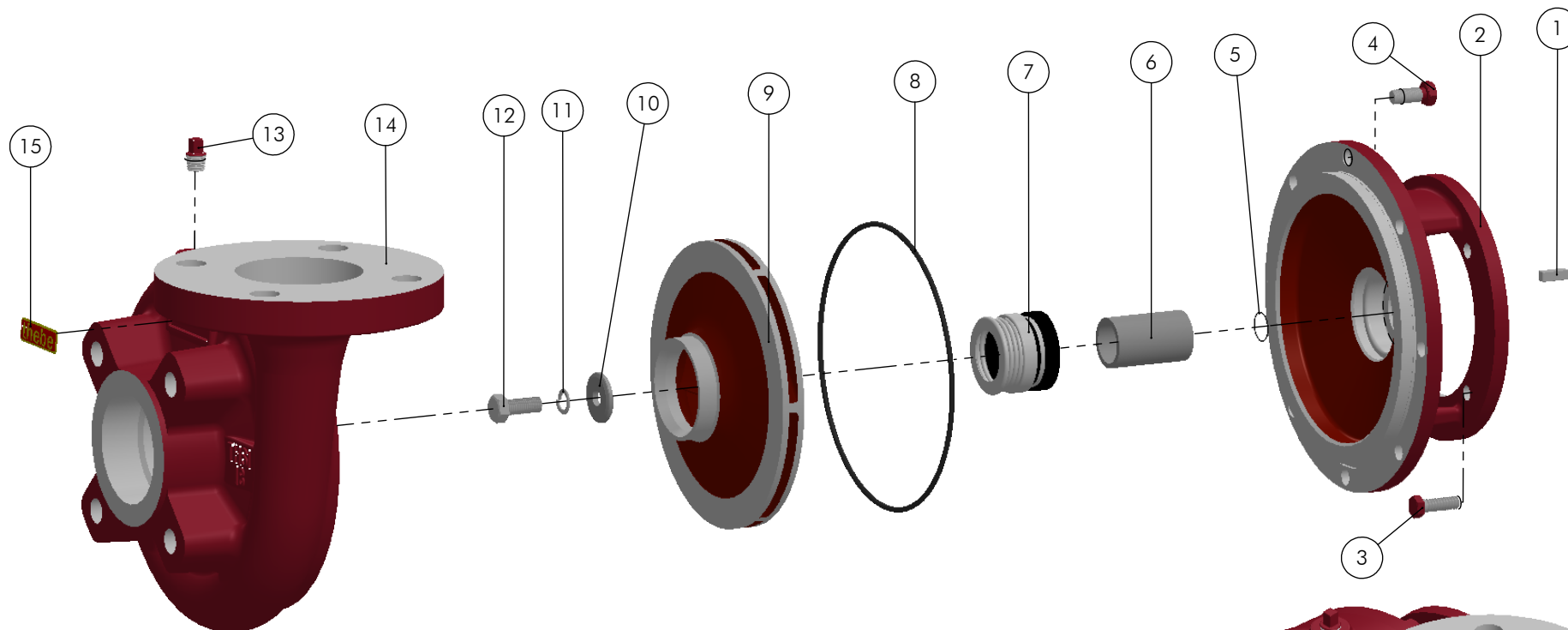


Tabela 1 - Parafuso Item 10, 11 e 12

Motor	Potência	Item 10	Item 11	Item 12	
		Código	Código	Descrição	Código
Branco	8/10/13 HP	02822	00356	UNF 3/8" x 1.1/4"	01991
Toyama	8/10/13 HP	05515	05287	UNF 7/16" x 1"	05288

Montagem no Motor Branco/Toyama
8/10.0/13.0 HP, 3500RPM

15	Plaqueta Thebe PU	1	05468
14	Caixa THSI-18(F) ANSI	1	02201
13	Buão 1/4" BSP	1	00174
12	Paraf. Sext. (Ver tabela 1)	1	Tab. 1
11	Arruela pressão (Ver tabela 1)	1	Tab. 1
10	Arruela lisa THS/THS-18 B4T/Toy	1	Tab. 1
9	Rotor THS-18 Gas. F.Ø25,4 CH.1/4"	1	Tab. R
8	Anel O'Ring Ø177.39 x 3.5mm	1	05676
7	Selo Mecânico 1.1/4" T21	1	00228
6	Bucha aço selo THS-18 selo Gas.	1	01993
5	Anel O'Ring Ø17 x 1mm	1	01291
4	Paraf. Sext. UNC 3/8" x 7/8"	8	00313
3	Paraf. Sext. M8 x 1.25 x 25 mm	4	02257
2	Tampa Interm. THS-18 Gas.GX390	1	01994
1	Chaveta 6.35 x 6 x 18mm	1	07685
Pos.	Descrição	Qtde	Código

Kit Contra Flange THSI-18(F)

Descrição	Qtde	Código
Contra Flange ANSI DN65	2	02209
Junta de Borracha Contra Flange	2	01124
Paraf. Sext.UNC 5/8" x 2"	4	00334
Paraf. Sext.UNC 5/8" x 2.1/2"	4	00333
Porca Sext.UNC 5/8"	4	00348

Tabela R

Tabela geral		
Potência	Diâm.	Código
8 HP	147	02533
10 HP	168	- . -
13 HP	180	01992

 BOMBAS HIDRAULICAS EBARA CORPORATION	EXECUTADO	A.P.Scarpel	13/12/10		03	1D	AE-13.12.01	10/12/13	Garcia
	VERIFICADO	A.P.Scarpel	13/12/10		02	1D	AE-12.05.02	03/05/12	Garcia
	APROVADO	Garcia	13/12/10		01	1D	AE-12.03.04	28/03/12	Garcia
	NOME		DATA CRIAÇÃO	OBSERVAÇÃO	REVISÃO	LOCAL	Nº DOCUM.	DATA	APROVADO

THSI-18(F) Gas.Branco/Toyama

DESENHO Nº
TGF148



Em caso de dúvidas pergunte!

MATERIAL :

PESO:

FOLHA 1 de 1

UNID.: Milímetro (mm)