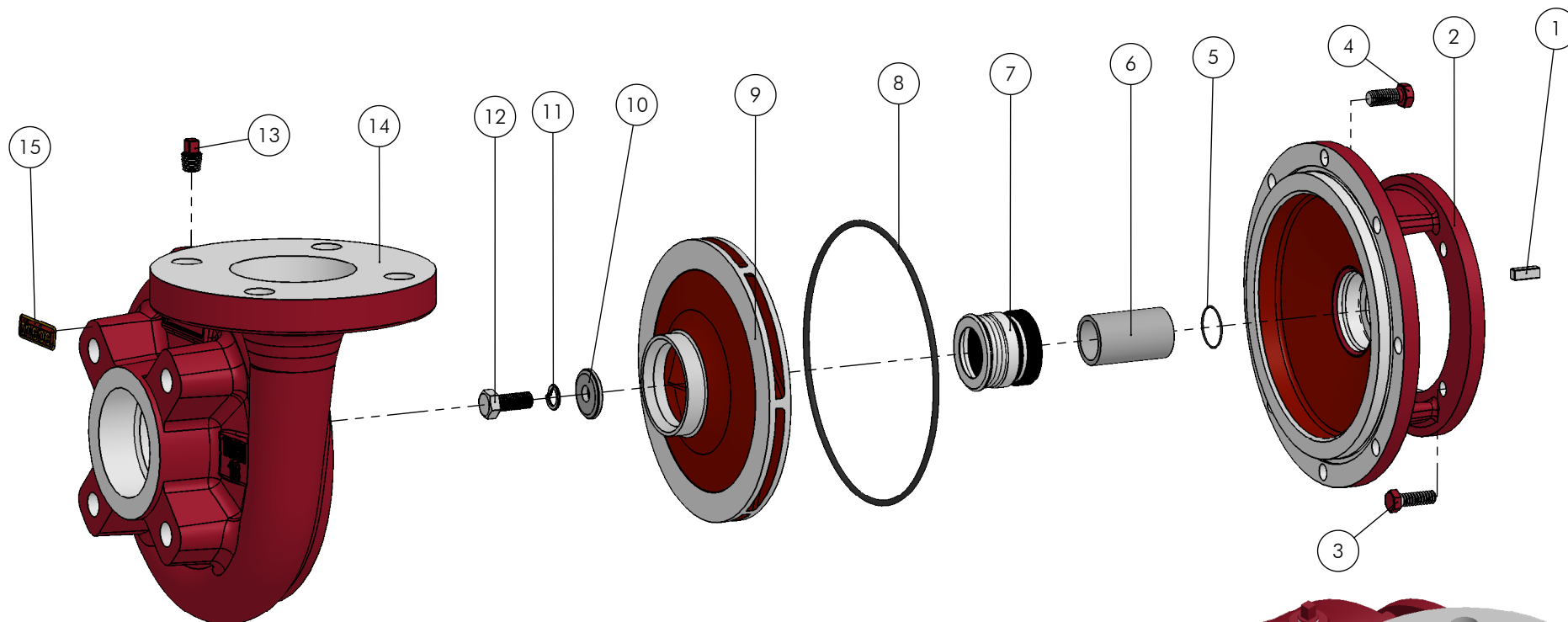


Flange Conforme Norma ANSI B 16.1FF

SUCÇÃO: 2.1/2" BSP

RECALQUE: 2.1/2" BSP



Montagem no Motor Branco/Toyama
Buffalo 6.7/7/8/10.0/13.0 HP, 3500RPM

15	Plaqueta Thebe PU	Pç	1	05468
14	Carcaça THSI-18(F) ANSI	Pç	1	02201
13	Bujão 1/4" BSP (Opcional sob consulta)	Pç	1	00174
12	Paraf. Sext. (Ver tabela 1)	Pç	1	Tab. 1
11	Arruela pressão (Ver tabela 1)	Pç	1	Tab. 1
10	Arruela lisa THS-18/THSI-18 BD/BDF/Toy	Pç	1	Tab. 1
9	Rotor THS-18 Furo Ø25,4 Ch.1/4"	Pç	1	Tab. R
8	Anel O'Ring Ø177.39 x 3.5mm	Pç	1	05676
7	Selo Mecânico 1.1/4" T21	Pç	1	00228
6	Bucha aço selo THS-18 selo Gas.	Pç	1	01993
5	Anel O'Ring Ø25 x 1mm	Pç	1	12215
4	Paraf. Sext. UNC 3/8" x 7/8"	Pç	8	00313
3	Paraf. Sext. M8 x 1.25 x 25 mm	Pç	4	02257
2	Tampa Interm. THS-18 Gas.GX390	Pç	1	01994
1	Chaveta 6.35 x 6 x 18mm	Pç	1	07685
Pos.	Descrição	Unid.	Qtde	Código

Tabela 1 - Parafuso Item 10, 11 e 12

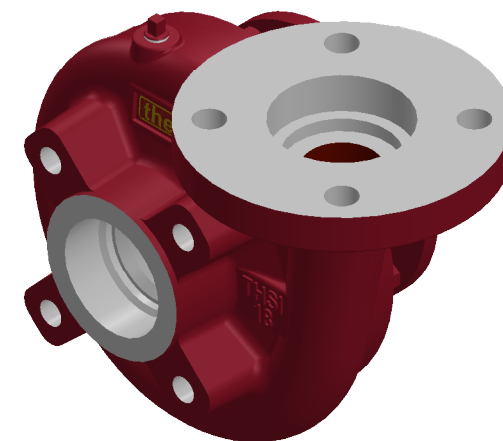
Motor	Potência	Item 10 Código	Item 11 Código	Item 12 Descrição	Código
Branco	8/10 HP	02822	02655	M10 x 1.5 x 25 mm	02331
	13 HP	05515	05287	UNF 7/16" x 1"	05288
Toy/BFD	8/10/13 HP				

Kit Contra Flange THSI-18(F)

Descrição	Qtde	Código
Contra Flange ANSI DN65	2	02209
Junta de Borracha Contra Flange	2	01124
Paraf. Sext.UNC 5/8" x 2"	4	00334
Paraf. Sext.UNC 5/8" x 2.1/2"	4	00333
Porca Sext.UNC 5/8"	4	00348

Tabela R

Potência	Diâm.	Código
8 HP	147	05584
10 HP	168	02534
13 HP	180	05669



 BOMBAS HIDRÁULICAS	EXECUTADO	A.P.Scarpel	28/03/12			1D	AE-21.05.01	24/05/21	Gustavo G.
	VERIFICADO	A.P.Scarpel	28/03/12			1D	AE-13.12.01	10/12/13	Garcia
	APROVADO	Garcia	28/03/12			1D	AE-12.05.02	03/05/12	Garcia
EBARA CORPORATION		NOME	DATA CRIAÇÃO	OBSERVAÇÃO	REVISÃO	LOCAL	Nº DOCUM.	DATA	APROVADO

THSI-18(F) Diesel BD/Toy/BFD

DESENHO Nº
BDF148

ESCALA: 1:4

Em caso de dúvidas pergunte!

MATERIAL :

PESO:

FOLHA 1 de 1

UNID.: Milímetro (mm)