

SUCÇÃO: 2.1/2" BSP RECALQUE: 2.1/2" BSP

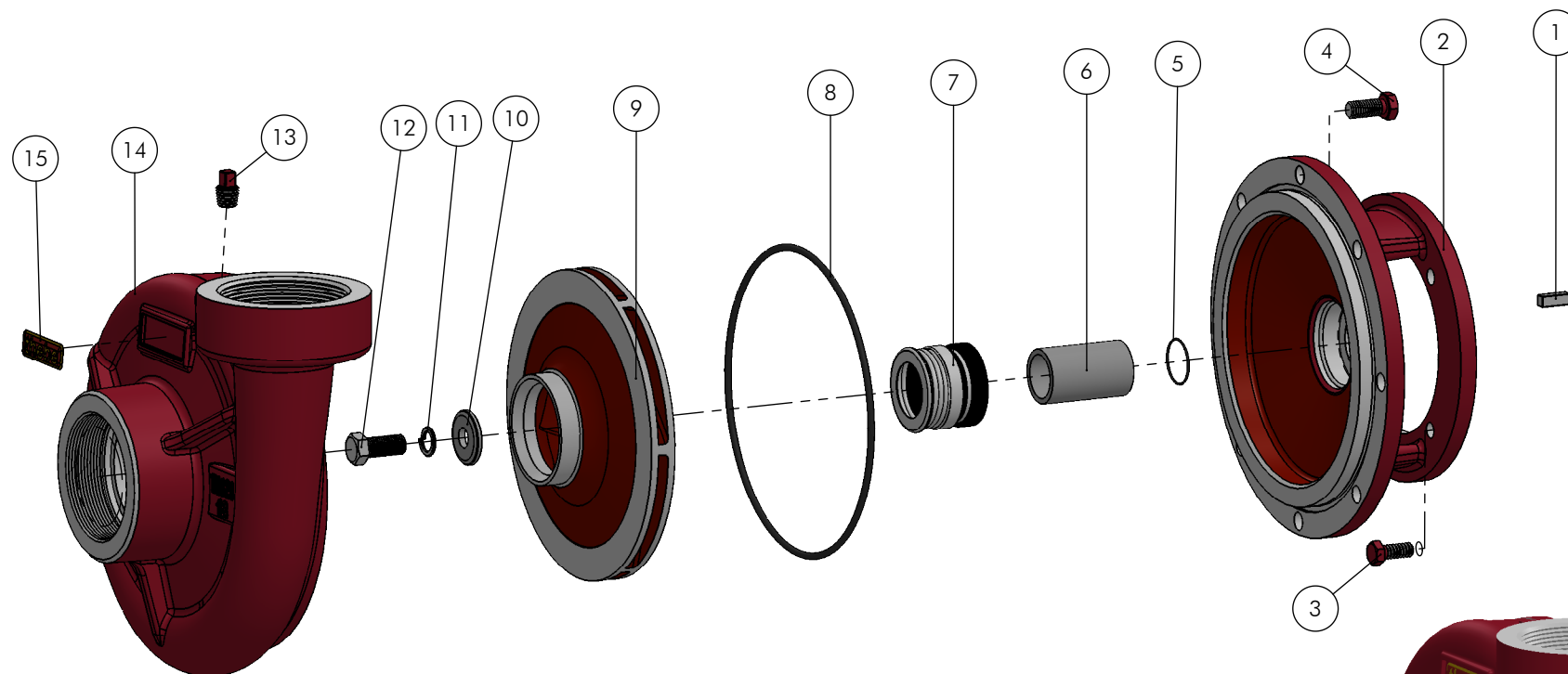


Tabela R

|      |   |       |      |        |
|------|---|-------|------|--------|
| 15   | Plaqueta Thebe PU                         | Pç    | 1    | 05468  |
| 14   | Carcaça THSI-18                           | Pç    | 1    | 01549  |
| 13   | Bujão 1/4" BSP (Opcional sob consulta)    | Pç    | 1    | 00174  |
| 12   | Paraf. Sext.UNF 7/16" x 1"                | Pç    | 1    | 05288  |
| 11   | Arruela pressão 7/16" inox                | Pç    | 1    | 05287  |
| 10   | Arruela lisa R-20R Buffalo Diesel F.Ø12mm | Pç    | 1    | 05515  |
| 9    | Rotor THS/THSI-18 DIESEL                  | Pç    | 1    | Tab. R |
| 8    | Anel O'Ring Ø177.39 x 3.5mm               | Pç    | 1    | 05676  |
| 7    | Selo Mecânico 1.1/4" T21                  | Pç    | 1    | 00228  |
| 6    | Bucha THS/THSI-18 selo Gas.               | Pç    | 1    | 01993  |
| 5    | Anel O'Ring Ø25 x 1mm                     | Pç    | 1    | 12215  |
| 4    | Paraf. Sext. UNC 3/8" x 7/8"              | Pç    | 8    | 00313  |
| 3    | Paraf. Sext. M8 x 1.25 x 20 mm            | Pç    | 4    | 02332  |
| 2    | Tampa Interm. THS-18 Gas.                 | Pç    | 1    | 01994  |
| 1    | Chaveta SAE 1045 B 6.35 x 6 x 18mm        | Pç    | 1    | 07685  |
| Pos. | Descrição                                 | Unid. | Qtde | Código |

| Potência | Diâm. | Código |
|----------|-------|--------|
| 6.7 HP   | 147   | 05584  |
| 10 HP    | 168   | 02534  |
| 13 HP    | 180   | 05669  |

|  |            |             |              |            |   |       |             |          |            |
|--|------------|-------------|--------------|------------|---|-------|-------------|----------|------------|
| <br>BOMBAS HIDRÁULICAS<br>EBARA CORPORATION | EXECUTADO  | A.P.Scarpel | 31/03/06     |            |  | 1D    | AE-21.05.01 | 25/05/21 | Gustavo G. |
|  | VERIFICADO | A.P.Scarpel | 31/03/06     |            |  | 1D    | AE-13.12.01 | 10/12/13 | Garcia     |
|  | APROVADO   | A.P.Scarpel | 31/03/06     |            |  | 1D    | AE-12.05.02 | 03/05/12 | Garcia     |
|  |            | NOME        | DATA CRIAÇÃO | OBSERVAÇÃO | REVISÃO   | LOCAL | Nº DOCUM.   | DATA     | APROVADO   |

|                              |  |            |       |              |                       |  |   |    |
|------------------------------|--|------------|-------|--------------|-----------------------|--|---|----|
| THSI-18 Toyama Diesel        |  |            |       |              | DESENHO Nº<br>TOY-148 |  |  | A4 |
|                              |  |            |       |              | ESCALA:1:4            |  |   |    |
| Em caso de dúvidas pergunte! |  | MATERIAL : | PESO: | FOLHA 1 de 1 | UNID.: Milímetro (mm) |  |   |    |