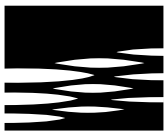
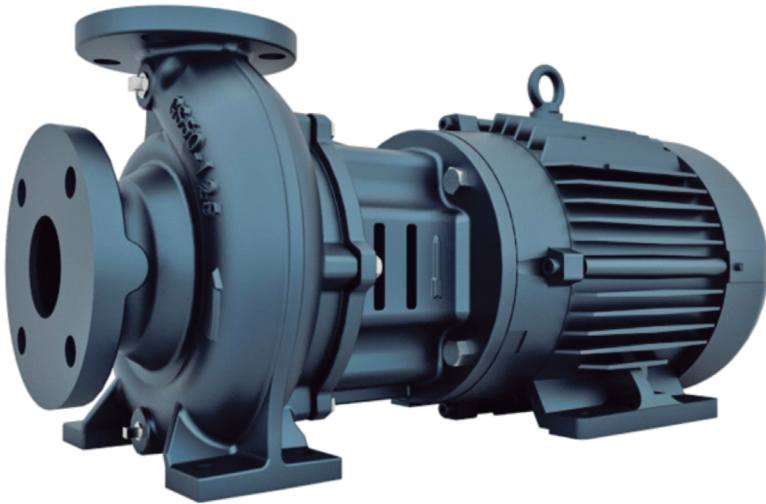

CENTRÍFUGA DE SUCÇÃO FINAL SÉRIE **GSDU**



EBARA

**Instruções de
Desmontagem e
Montagem**

PT

A montagem, desmontagem e reparo da bomba devem ser realizados somente por pessoal qualificado.

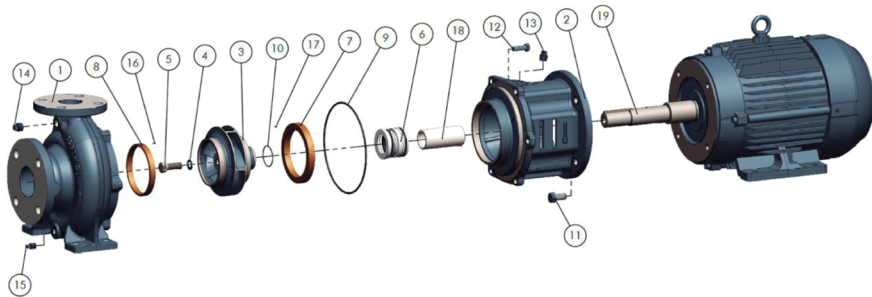
1. Antes de executar qualquer tarefa de instalação ou manutenção:
 - Desconecte e bloqueie a energia do motor.
 - Certifique-se de que todas as peças de reposição e ferramentas estejam disponíveis.
2. Use o método de elevação adequado: o equipamento e os componentes podem ser pesados.
3. Para evitar ferimentos, deixe todos os componentes do sistema e da bomba esfriarem antes de manuseá-los.

4. Para eliminar possível exposição a quaisquer fluidos perigosos ou tóxicos:

- Identifique qualquer fluido na bomba.
- Observe os procedimentos adequados de descontaminação.
- Use equipamento de proteção individual (EPI) adequado.
- Manuseie e descarte o fluido bombeado em conformidade com as normas ambientais aplicáveis.

5. Para evitar lesões:

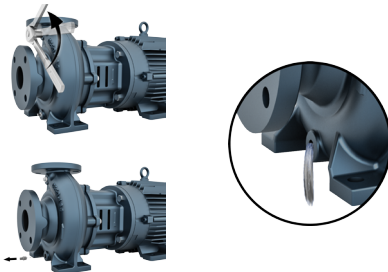
- Use luvas apropriadas ao manusear peças. Alguns componentes podem ter bordas afiadas



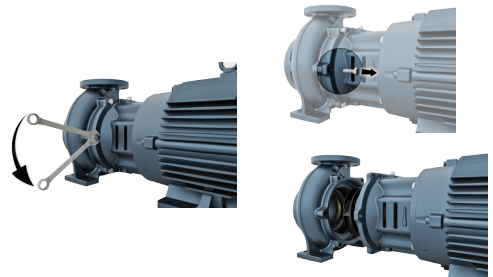
DESMONTAGEM

Todo o pessoal envolvido na instalação, operação, manutenção e controle do equipamento deve ser adequadamente treinado. As responsabilidades, habilidades e supervisão do pessoal são de responsabilidade do empregador. Se a equipe não tiver o conhecimento apropriado, ela deve ser adequadamente treinada. Se necessário, o empregador pode receber treinamento adequado diretamente da EBARA ou do distribuidor deste equipamento.

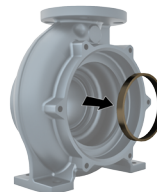
- 1) Remova os Bujões (14 e 15) para drenar a bomba.



- 2) Remova os Parafusos (12). Remova a Carcaça (1) do Intermediário (2).

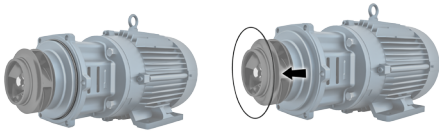


- 3) Se necessário, remova o Anel de Desgaste (8) da Carcaça (1).

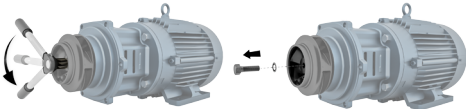


PT

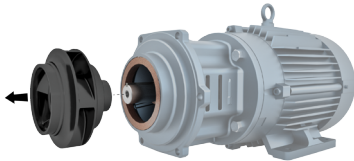
4) Remova o Anel de Vedação (9) do Intermediário (2).



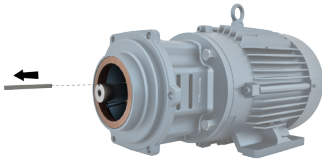
5) Remova o Parafuso do Rotor (5) e a Arruela de Vedação (4) do Rotor (3).



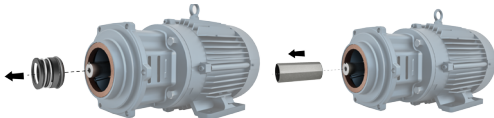
6) Remova o Rotor (3) do eixo do Motor (19).



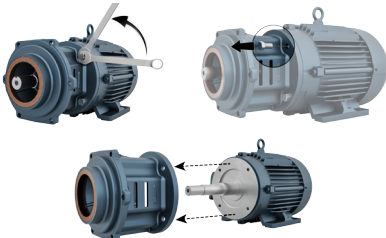
7) Remova a Chaveta do eixo do Motor (19).



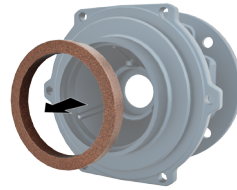
8) Remova o Selo Mecânico (6) e a Bucha (18) do eixo do Motor (19).



9) Remova os Parafusos (11) e o Intermediário (2) do Motor (19).



10) Se necessário, remova o Anel de Desgaste (7) do Intermediário (2).

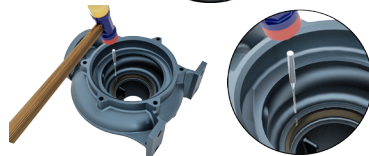
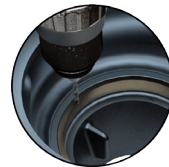
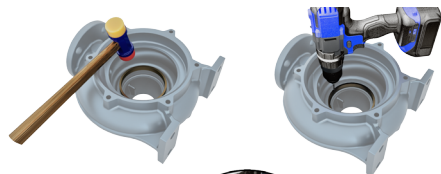


MONTAGEM

Para os parafusos e porcas, exceto para o Parafuso do Rotor (5), aperte com o torque mostrado na tabela abaixo.

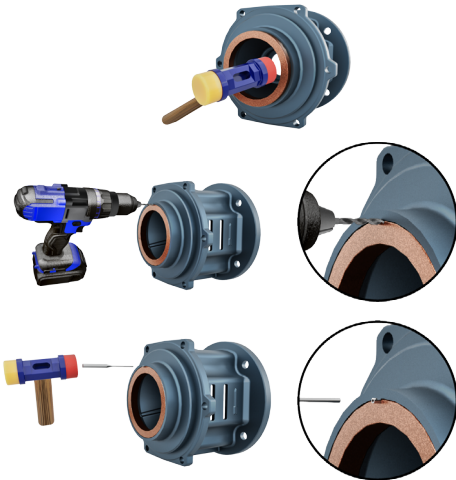
TORQUE		
Dimensão	Nm	lb-ft
3/8"	30	22
1/2"	73	54
5/8"	145	107

1) Monte o Anel de Desgaste (8) na Carcaça (1), com o lado chanfrado voltado para a Carcaça. Faça um ou dois furos de Ø3 mm (profundidade de 7 mm) para os Pinos Elásticos (16). Bata os Pinos Elásticos (16) na Carcaça (1).

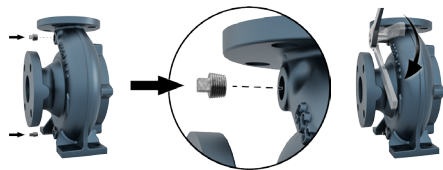


2) Monte o Anel de Desgaste (7) no Intermediário (2), com o lado chanfrado voltado para o Intermediário. Faça um ou dois furos de Ø3 mm (profundidade de 7 mm) para os Pinos Elásticos (17). Bata os Pinos Elásticos (17) no Intermediário (2).

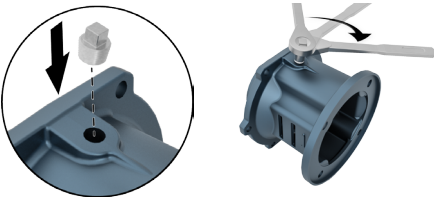
PT



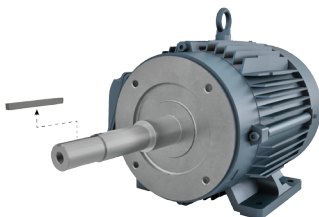
3) Monte os Bujões (14 e 15) na Carcaça (1).



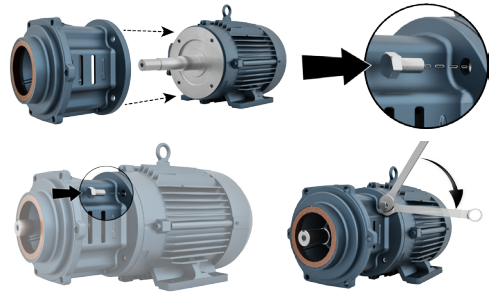
4) Monte o Bujão (13) no Intermediário (2).



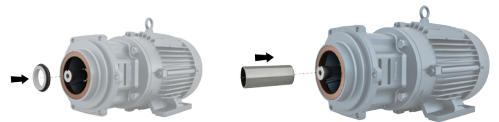
5) Remova a Chaveta do eixo do Motor (19).



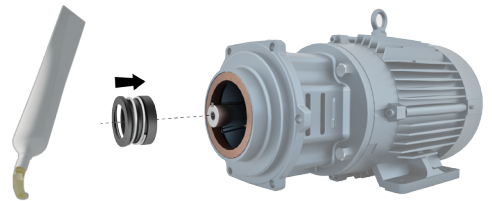
6) Monte o Intermediário (2) no Motor (19). O Bujão (13) está no lado superior. Aperte os Parafusos (11).



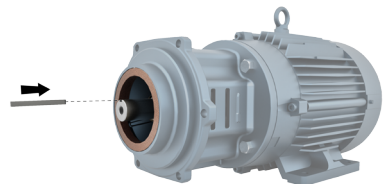
7) Insira o lado estacionário do Selo Mecânico (6) no Intermediário (2), usando uma fina camada de lubrificante (à base de silicone). Insira a Bucha (18) no eixo do Motor (19).



8) Insira o lado rotativo do Selo Mecânico (6) na Bucha do eixo (18) usando uma fina camada de lubrificante no selo.

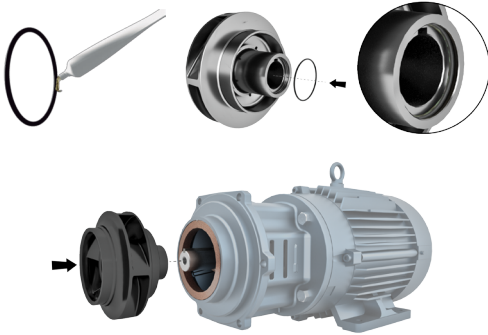


9) Insira a chaveta no rasgo de chaveta do eixo do Motor (19).



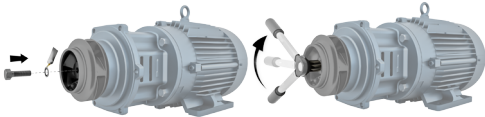
10) Aplique lubrificante no anel de vedação (10) e insira-o na ranhura na parte traseira do cubo do rotor (3). Deslize o Rotor (3) no eixo do Motor (19), alinhando a ranhura da chaveta com a chaveta. Pressione firmemente o rotor no eixo até que ele esteja assentado.

PT



11) Aperte o Parafuso (5) com o torque mostrado na tabela abaixo. Aplique lubrificante no Anel de vedação (4). Insira o Parafuso (5) com o Anel de Vedação (4) no eixo do Motor (19).

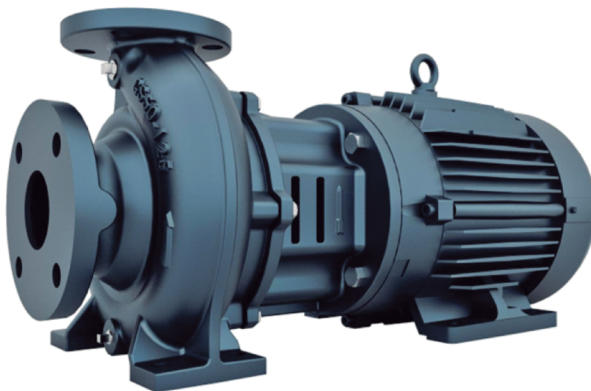
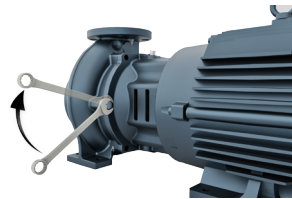
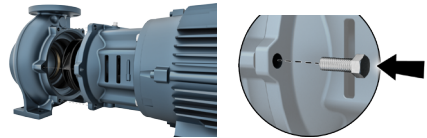
TORQUE		
SIZE	Nm	lb-ft
3/8"	20	15
1/2"	47	35



12) Monte o anel de vedação (9) no Intermediário (2), usando lubrificante.



13) Monte a Carcaça (1) no Intermediário (2), apertando os Parafusos (12).



EBARA BOMBAS AMÉRICA DO SUL LTDA.

Fábrica Vargem Grande do Sul

Avenida Manoel Gomes Casaca, 840

Parque Industrial - CEP 13880-970

Vargem Grande do Sul - SP - Brasil

Fone +55 (19) 3641-9100

www.ebara.com.br

Filial Barueri-SP

Fone: +55 (11) 2124-7700

Filial Jaboatão dos Guararapes-PE

Fone: +55 (81) 3479-9072

Filial Feira de Santana-BA

Fone: +55 (75) 4009-2200

Filial Belém-PA

Fone: +55 (91) 3255-3299

Filial Cuiabá-MT

Fone: +55 (65) 4009-0450

Filial Luís Eduardo Magalhães-BA

Fone: +55 (77) 2122-0303

Filial Belo Horizonte-MG

Fone: +55 (31) 3555-4200

Filial Araquari-SC

Fone: +55 (47) 4009-4150